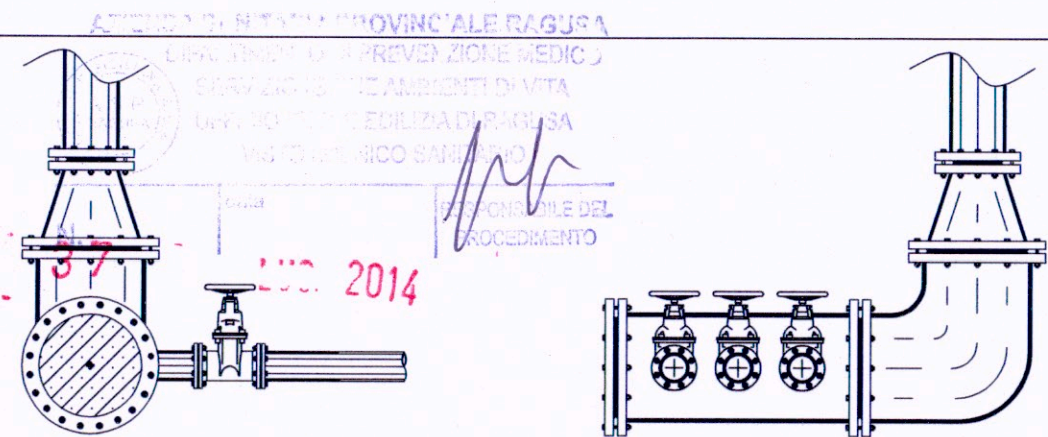


COMUNE DI RAGUSA
UFFICIO TECNICO
SETTORE VI

PROGETTO: RIFACIMENTO RETE ACQUEDOTTISTICA –
VIA FORLANINI "COMUNICAZIONE" E VIE LIMITROFE
IMPORTO DEI LAVORI EURO 1.500.000,00



ELENCO DEGLI ELABORATI

- A RELAZIONE GENERALE
- CS1 PLANIMETRIA STATO DI FATTO
- CP1 PLANIMETRIA DI PROGETTO
- D RELAZIONE DI CALCOLO IDRAULICO E STRUTTURE IN C.A.
- L PARTICOLARI COSTRUTTIVI
- L1 PROFILI STRADALI
- F1 COMPUTO METRICO ESTIMATIVO
- F2 STIMA INCIDENZA MANODOPERA
- H CRONOPROGRAMMA
- I1 CAPITOLATO SPECIALE D'APPALTO
- I2 ELENCO PREZZI
- I3 ANALISI PREZZI
- I4 PIANO DI SICUREZZA E COORDINAMENTO
- I5 PIANO DI MANUTENZIONE

PROGETTISTI:

ING. GIORGIO PLUCHINO
GEOM. GIOVANNI SCHININÀ
GEOM. LUCIO CATANIA



R.U.P.:

ING. GAETANO ROCCA

VERIFICATORE:

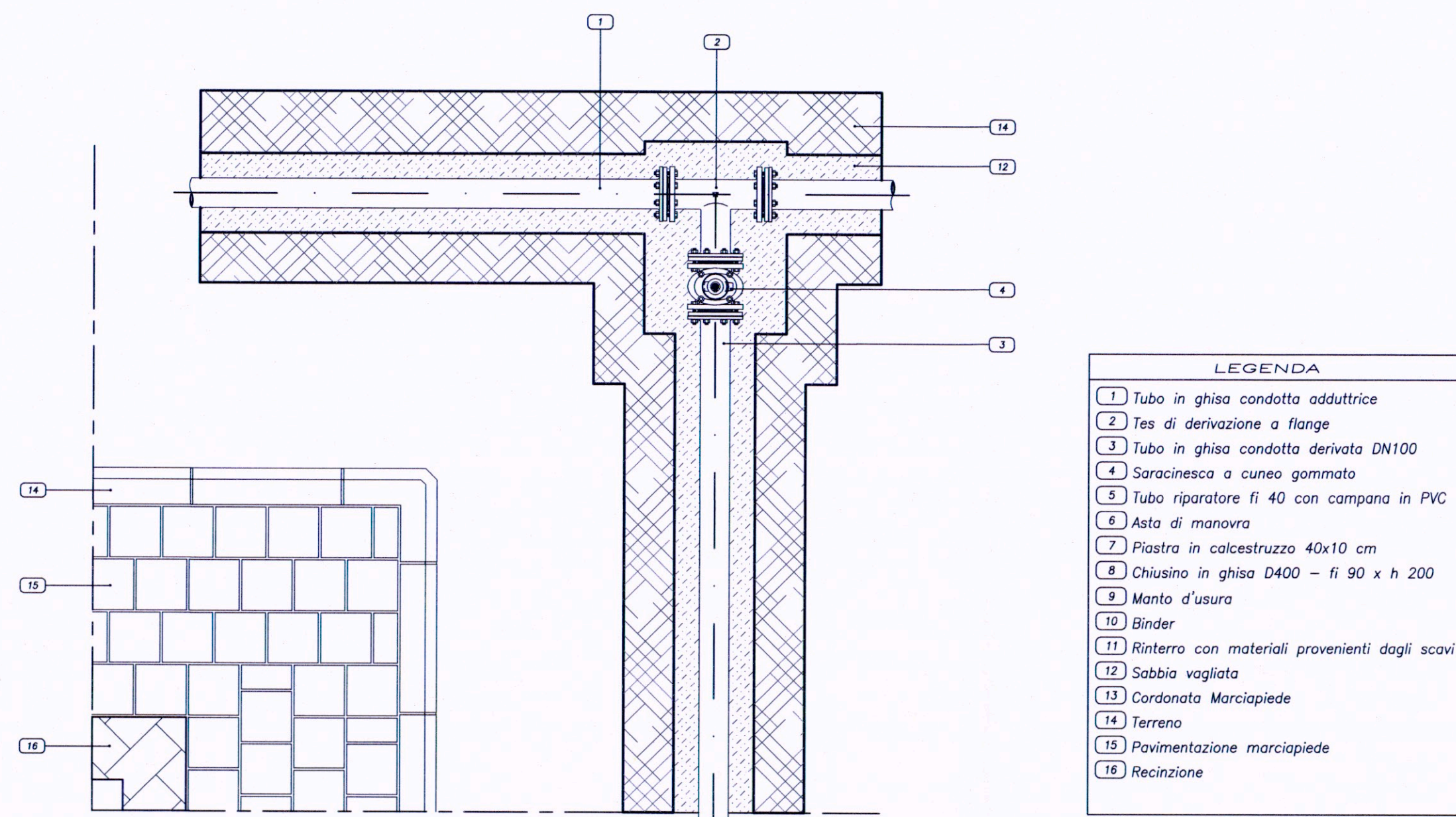
ING. GIUSEPPE PICCITTO

COMUNE DI RAGUSA
SETTORE VI

Ai sensi dell'art. 5 comma 3 della L.R. 12/2011
si esprime parere favorevole all'approvazione in linea
tecnica del progetto per l'importo complessivo di
Euro 1.500.000,00

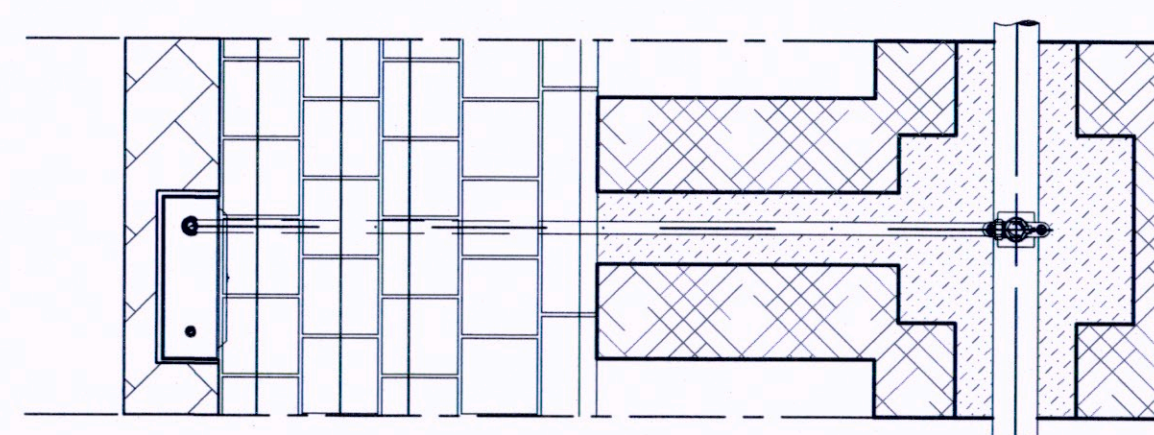
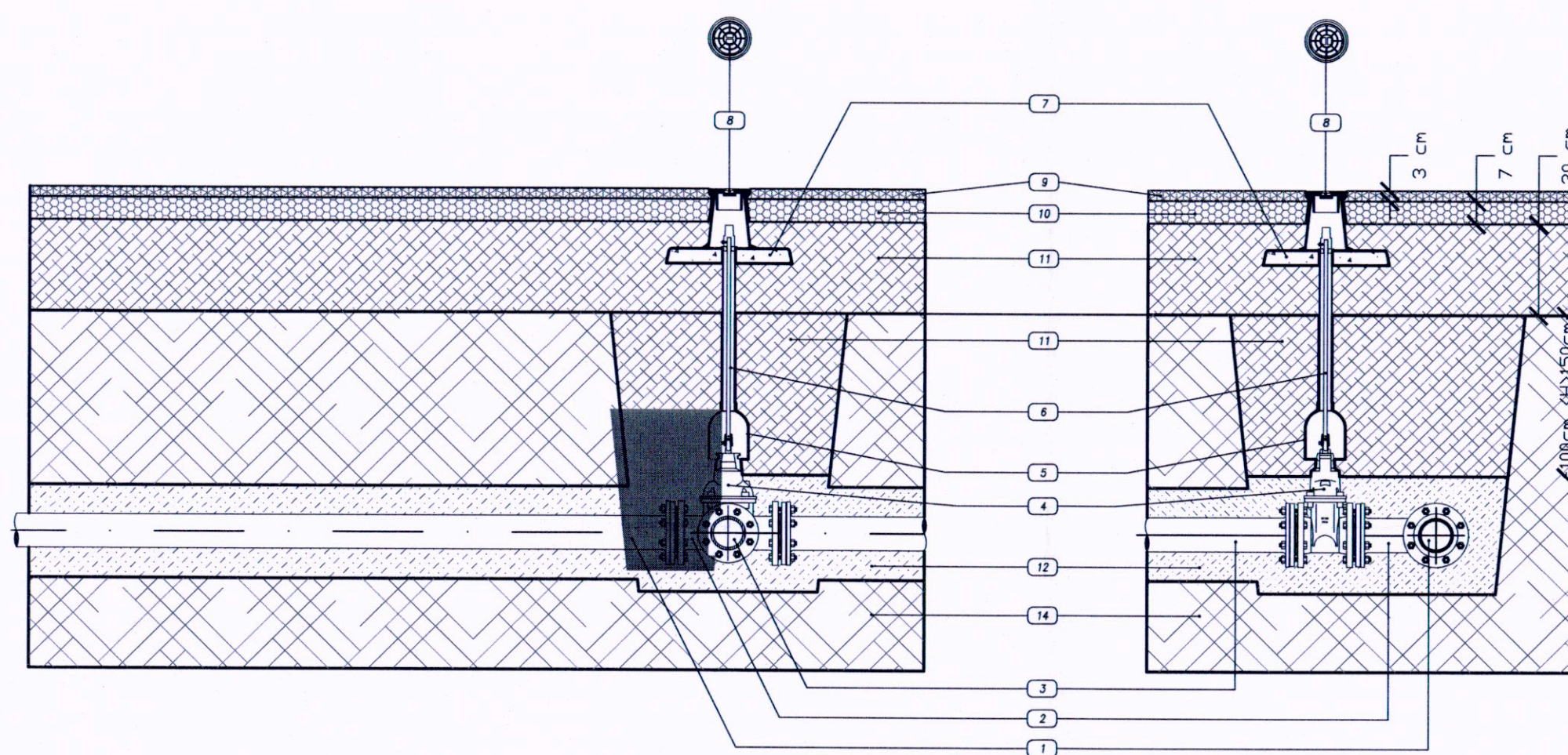
Ragusa, 11

Il Responsabile del Procedimento



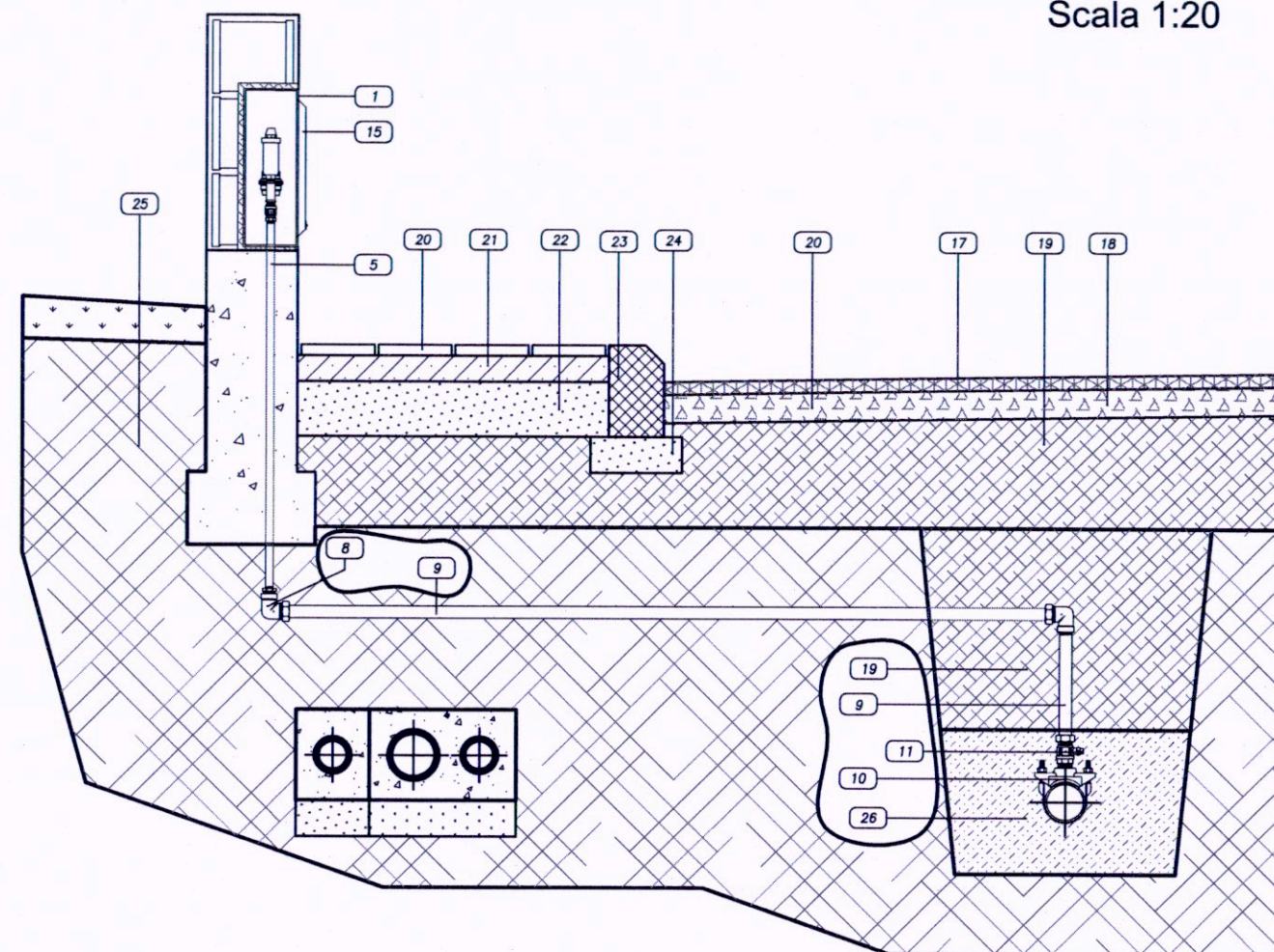
Derivazione da condotta adduttrice con saracinesca d'intercettazione sottosuolo

Scala 1:20

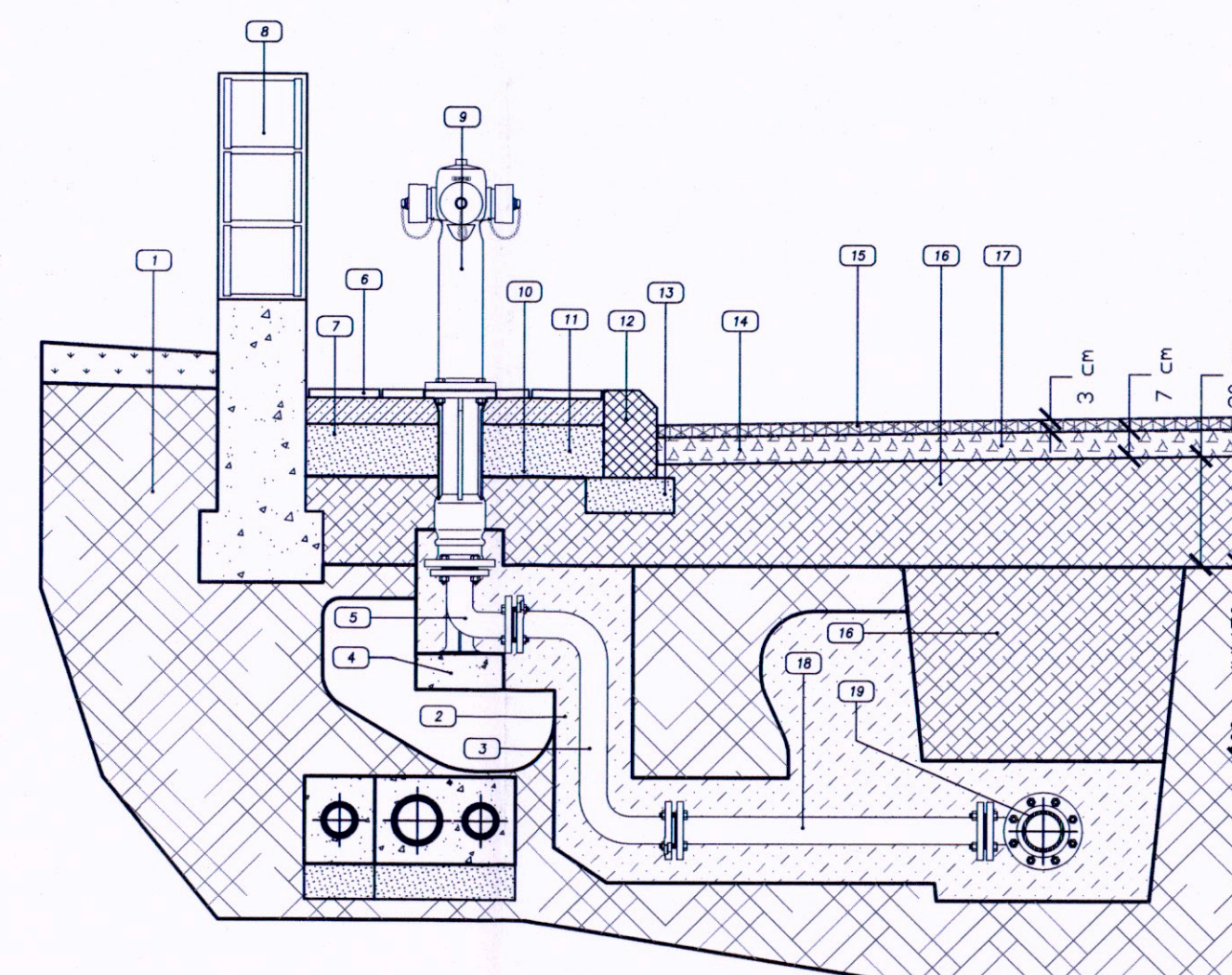


Derivazioni allacci privati con collare di presa

Scala 1:20

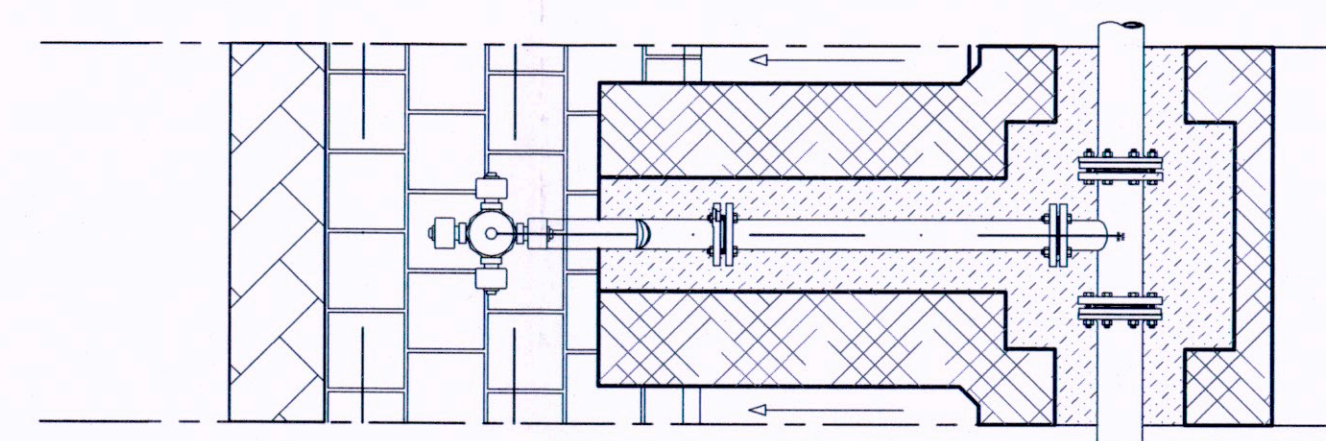


- LEGENDA
- 1 Armadio da incasso in lamiera zincata
 - 2 Tes 1/2"
 - 3 Gomito 1/2"
 - 4 Valvola di ritegno Europa 1/2
 - 5 Tuba acciaio zincato 1/2"
 - 6 Valvola a sfera MF 1/2"
 - 7 Contatore a lettura frontale
 - 8 Gomito per PE multistrato filettato F-32 mmx1"
 - 9 Tuba Polietilene Multistrato 32 mm
 - 10 Collare di presa staffa Inox
 - 11 Valvola a sfera MM 1"
 - 12 Chiusura con chiave triangolare
 - 13 Valvola a sfera piombabile MF 1/2"
 - 14 Sfiato Resko
 - 15 Sportello in Vetroresina 35x35 cm
 - 16 Muratura di recinzione
 - 17 Manto d'usura
 - 18 Binder
 - 19 Reinterramento con materiali provenienti dagli scavi
 - 20 Pavimentazione marciapiede
 - 21 Battuto di sottofondo
 - 22 Magrone di sottofondo
 - 23 Cordonata marciapiede
 - 24 Fondazione cordonata
 - 25 Terreno
 - 26 Sabbia vagliata

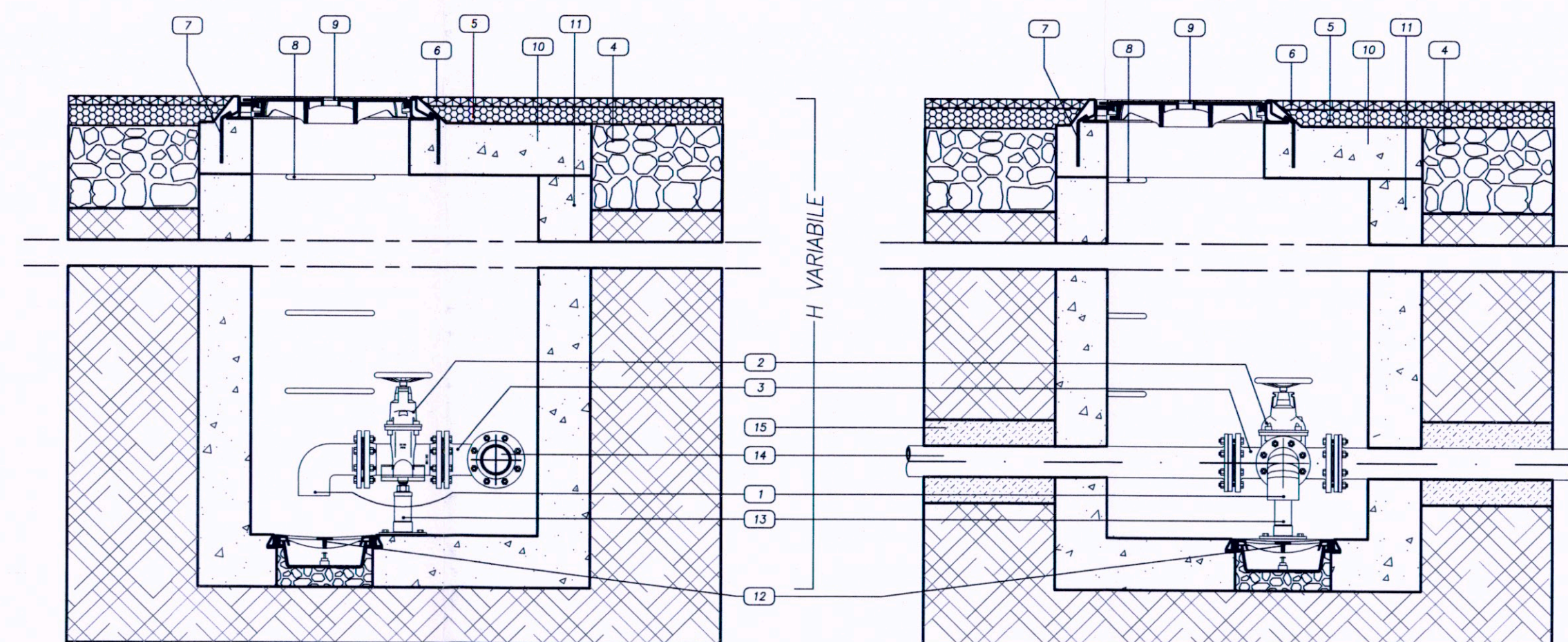


Derivazione idrante antincendio

Scala 1:20

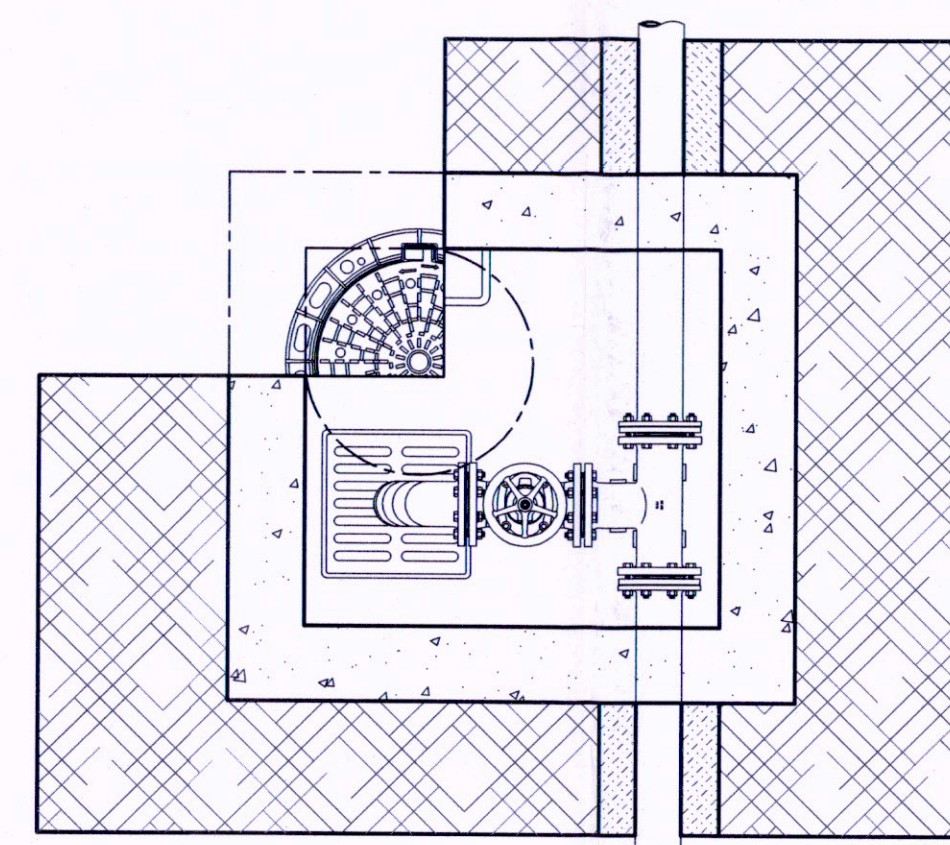


- LEGENDA
- 1 Terreno
 - 2 Letto e rinfianco in sabbia
 - 3 Raccordo a S di livellamento
 - 4 Base di appoggio in cls
 - 5 Curva 90° a due flange con supporto
 - 6 Pavimentazione marciapiede
 - 7 Battuto di sottofondo
 - 8 Limite edificio
 - 9 Idrante - DN 80
 - 10 Basamento chiusino in cls
 - 11 Magrone di sottofondo
 - 12 Cordonata stradale
 - 13 Fondazione cordonata in cls
 - 14 Cunetta alla francese
 - 15 Manto d'usura
 - 16 Reinterramento con materiali provenienti dagli scavi
 - 17 Binder
 - 18 Tuba DN 60
 - 19 Tes DN 100 con diramazione DN 60



Pozzetto di scarico acquedotto - DN 100

Scala 1:20



- LEGENDA
- 1 Curva DN 100
 - 2 Saracinesca a cuneo gommato - DN 100
 - 3 Tes flangiata - DN 100
 - 4 Fondazione stradale
 - 5 Binder
 - 6 Manto d'usura
 - 7 Fissaggi in acciaio Ø 10 ogni 12 cm
 - 8 Gradino in acciaio rivestito in Polietilene
 - 9 Chiusino in ghisa D400 - int. 600 mm
 - 10 Soletta in CLS armato
 - 11 Pozzetto in CLS
 - 12 Griglia sifonata
 - 13 Supporto Tes
 - 14 Condotta adduttrice
 - 15 Sabbia vagliata