

ABACO INFISSI PIANO PRIMO												
STATO DIFATTO						PROGETTO						
TIPO	QUANTITA'	DIMENSIONI INFISSO (m)	SUPERFICE INFISSO (mq)	SUPERFICE TOTALE INFISSI (mq)	DIMENSIONI CASSONETTI (mq)	SUPERFICE CASSONETTI (mq)	SUPERFICE TOTALE CASSONETTI (mq)	SUPERFICE SERRANDE (mq)	SUPERFICE INFISSO (mq)	SUPERFICE TOTALE INFISSI (mq)	SUPERFICE SERRANDE (mq)	SUPERFICE TOTALE SERRANDE (mq)
1	45	1,16 x 1,90	2,20	99,18	1,241 x 0,40	0,50	22,32	124,20	2,70	121,50	124,20	124,20
3	1	1,57 x 1,90	2,98	2,98	1,651 x 0,40	0,66	0,66	3,70	3,64	3,64	3,64	3,70
5	10	0,62 x 1,15	0,71	7,13	== x ==	==	==	0,90*	9,00	9,59	9,59	9,71
6	2	2,07 x 1,90	3,93	7,87	2,15 x 0,40	0,86	1,72	9,71	4,79	143,73	137,61	137,61
						TOTALE						
						* MINIMO FATTURABILE						

RIFACIMENTO FRONTALINI TERRAZZA



COMUNE DI RAGUSA

UFFICIO TECNICO

LAVORI NECESSARI PER LA MESSA IN SICUREZZA DELL'EDIFICIO SCOLASTICO "IV NOVEMBRE" - IMPORTO € 650.000,00

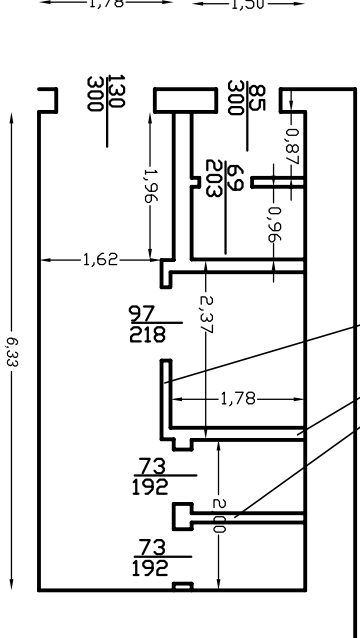
PROGETTO ESECUTIVO

I PROGETTISTI Ing. Giuseppe Corallo Geom. Giovanni Guardiano Geom. Giorgio Iacono	SCALA 1:100	TAVOLA 3
--	----------------	-------------

ELABORATO PIANTA PIANO PRIMO

COMUNE DI RAGUSA UFFICIO TECNICO Progetto esecutivo verificato ai sensi degli artt. 52 e 53 D.P.R. 207/2010. Ragusa 04/10/2013 Il responsabile della verifica Ing. Bernardino Corallo	COMUNE DI RAGUSA UFFICIO TECNICO Progetto esecutivo validato ai sensi per gli effetti dell'art. 55 del D.P.R. 207/2010 per l'importo complessivo di € 650.000,00. Ragusa 04/10/2013 Il R.U.P. Ing. Michele Scarpulla
--	---

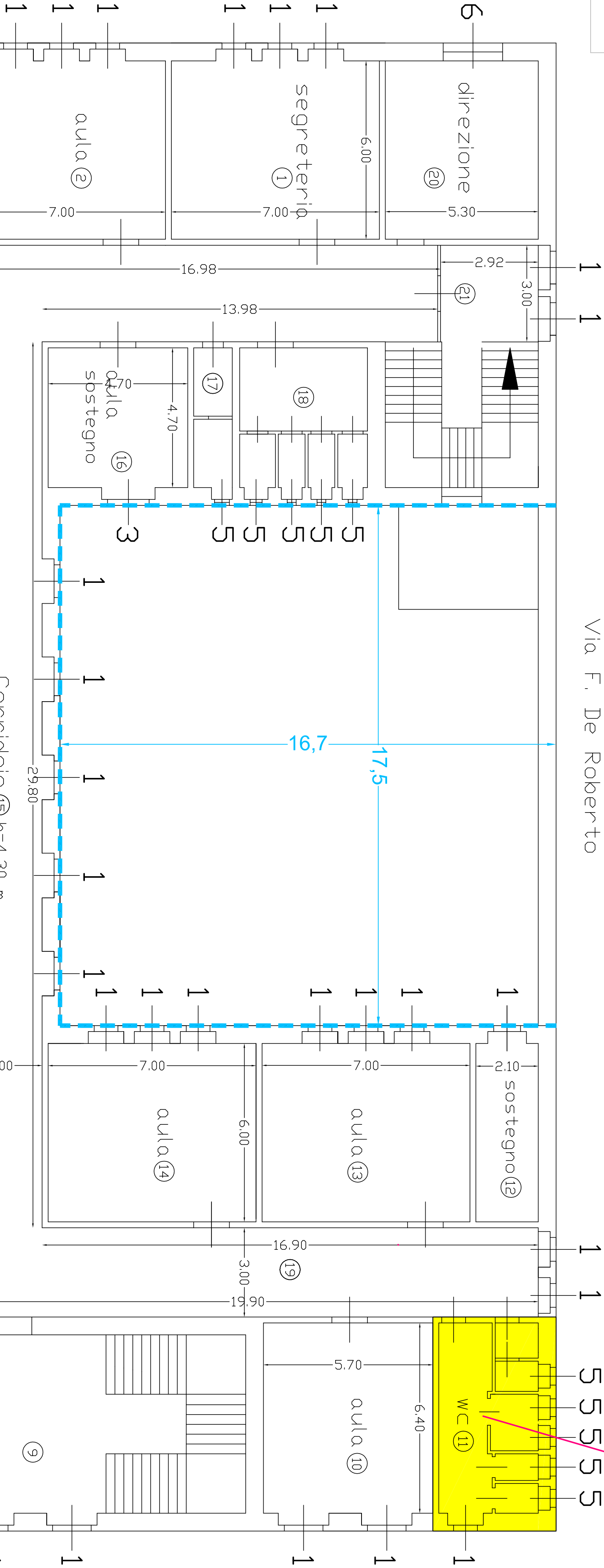
$$\begin{aligned} h_{riv} &= 1,50 \\ h_{Tot} &= 4,23 \\ h_{prof} &= 4,23 \\ h_{alumi} &= 2,70 \end{aligned}$$



$$h_{tramezzo} = m.t. 2,70$$

SCUOLA ELEMENTARE IV NOVEMBRE

Via F. De Roberto



Via Solferino

Via Mario Rossi

Via IV Novembre

Pianta Piano Primo