

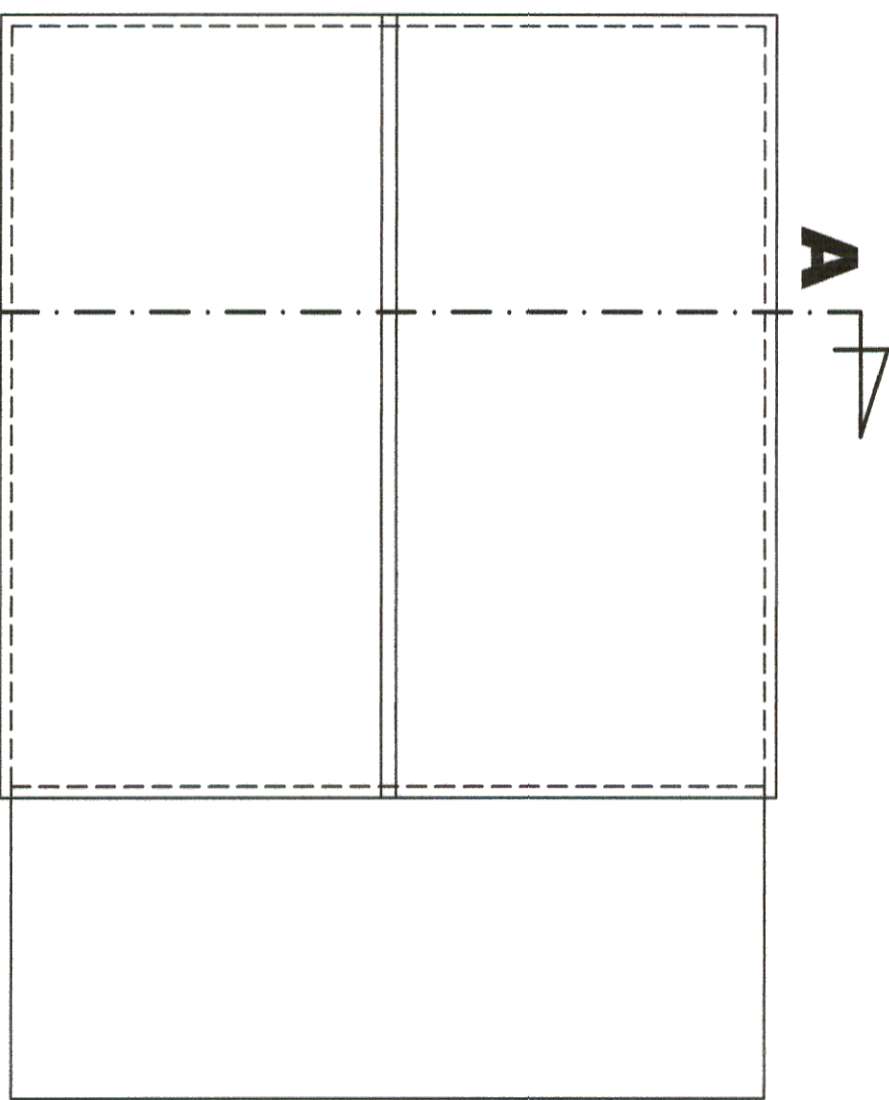
COMUNE DI RAGUSA  
UFFICIO TECNICO  
SETTORE VI

PROGETTO: APPROVIGIONAMENTO DI ACQUA POTABILE  
NELLE ZONE COSTIERE E LIMITROFE  
IMPORTO € 1.500.000,00

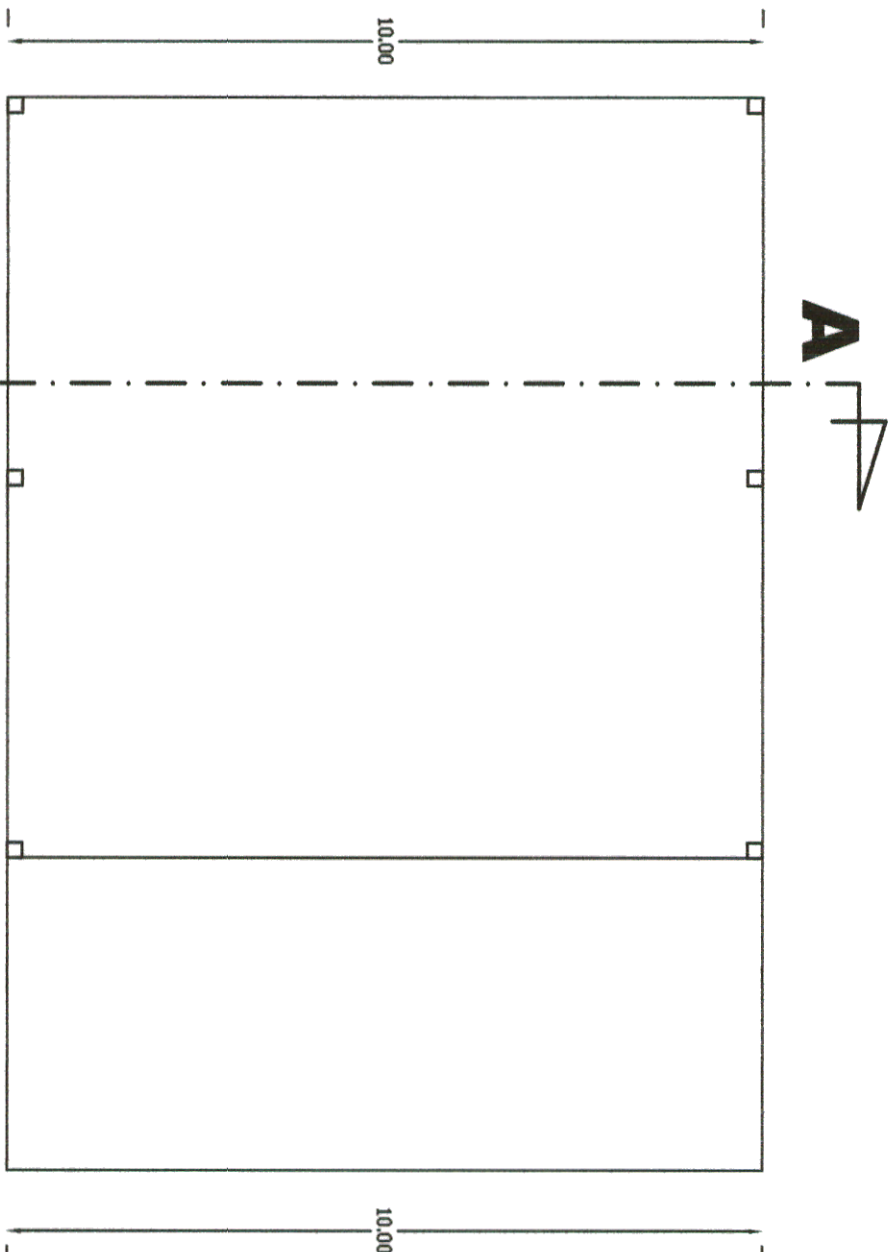
ESECUTIVO

ELENCO DEGLI ELABORATI	
D1=Corografia	ELABORATO
D2=Planimetria generale serbatoio e locale potabilizzatore	PROGETTISTI: ING. ROSSO Francesco ING. BUONSI Domenico GEOM. RUSSO Emanuele GEOM. CHESARI Salvatore GEOM. DIGRANDI Roberto
D3=Pianta prospetti e sezioni serbatoio	D4
D4=Pianta prospetti e sezioni locale potabilizzatore	
D5=Planimetria condotta idrica	
D6=Profilo condotta idrica	
D7=Particolari costruttivi	
D8=Piano particolare d'esproprio	
D9=Disegni strutturali locale potabilizzatore	

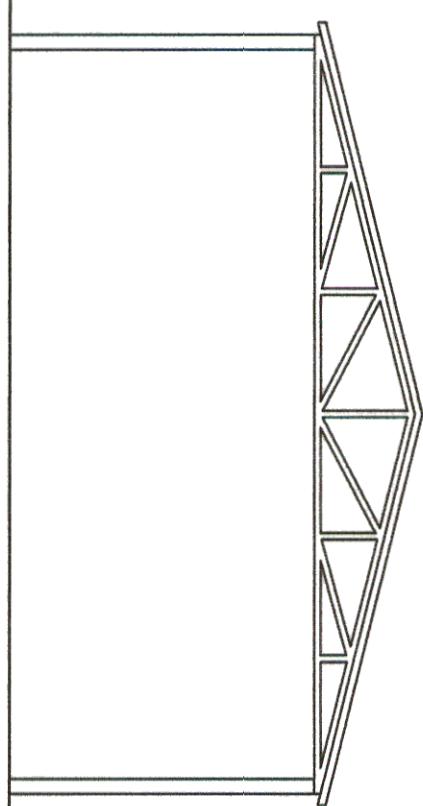
- R1 = Relazione descrittiva  
R2 = Relazione geologica  
R3 = Analisi dei prezzi  
R4 = Computo metrico estimativo  
R5 = Elenco prezzi  
R6 = Capitolato speciale d'appalto  
R7 = Calcoli idraulici condotta ed Elettrici  
R8 = Stimò incidenza manodopera  
R9 = Cronoprogramma di Progetto  
R10 = Piani di Manutenzione e Sicurezza



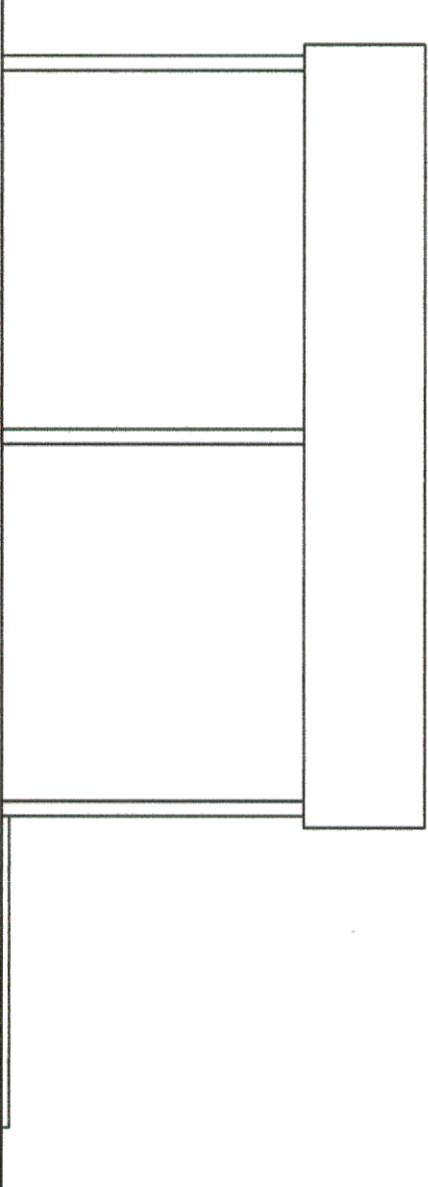
PIANTA COPERTURA



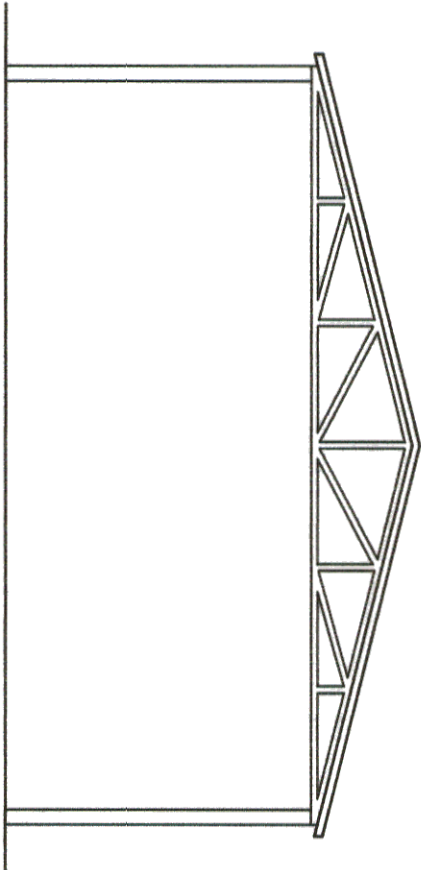
PIANTA



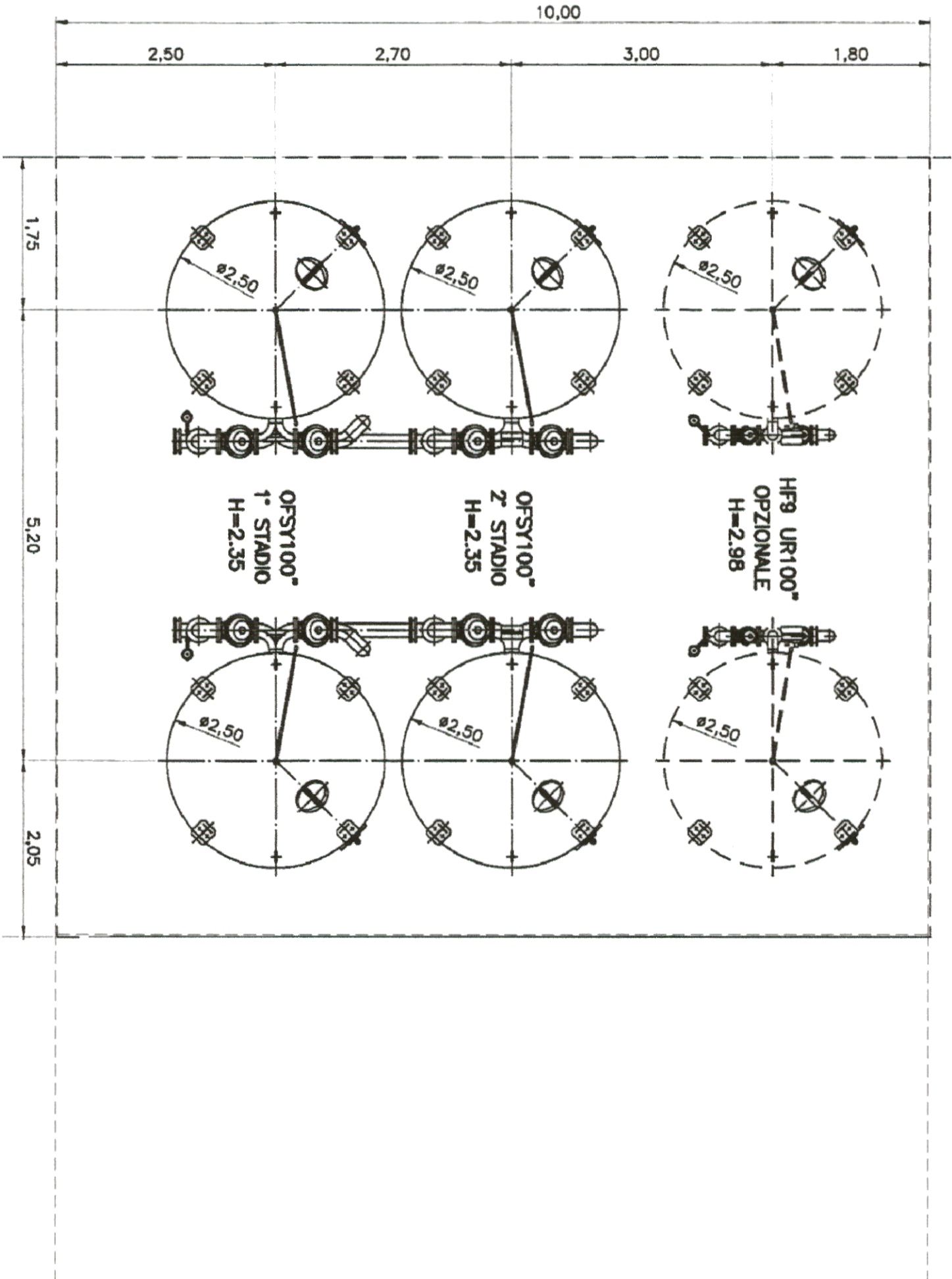
PROSPETTO FRONTALE



PROSPETTO LATERALE



SEZIONE TRASVERSALE



PIANTA LOCALI IMPIANTI

(PARTICOLARE NON IN SCALA)