



Panoramica 1



Panoramica 2



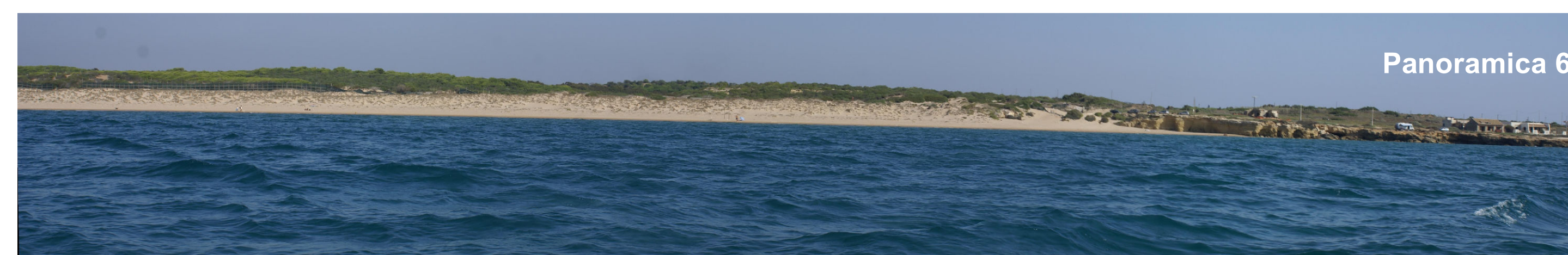
Panoramica 3



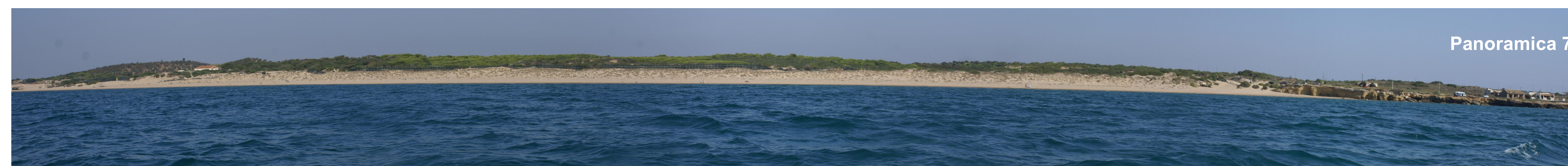
Panoramica 4



Panoramica 5



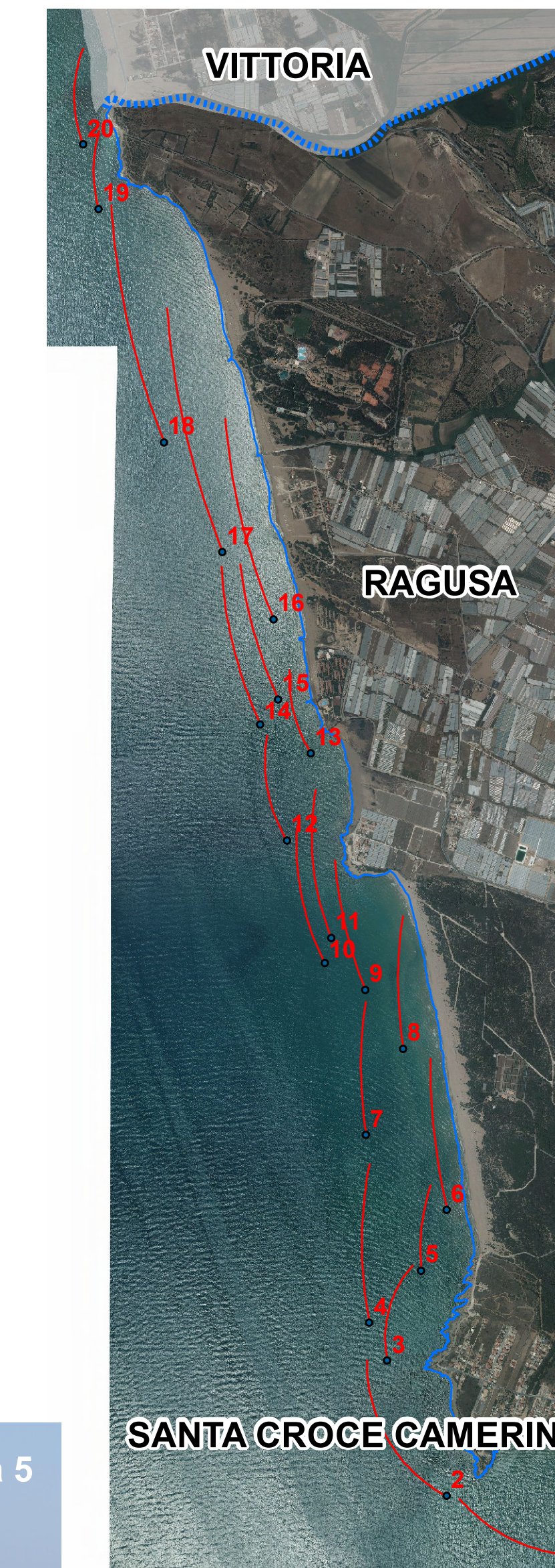
Panoramica 6



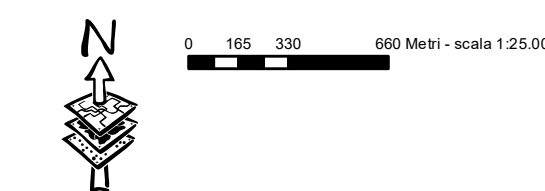
Panoramica 7



Panoramica 8



SANTA CROCE CAMERINA



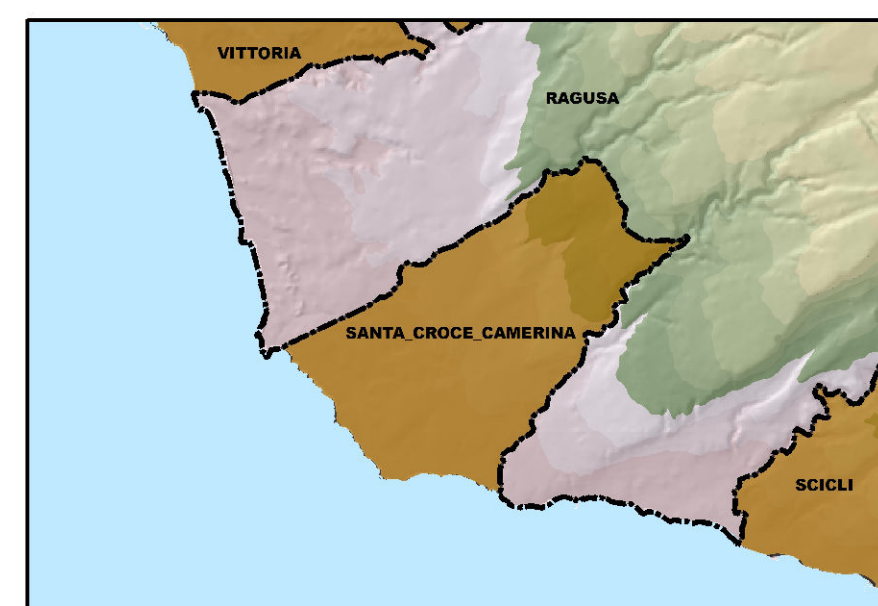
COMUNE DI RAGUSA



**PIANO DI UTILIZZO
DEL DEMANIO MARITTIMO**

Adeguamento alla L.R. n. 3 del 17/03/2016 e D.A. 319/GAB del 05/08/2016 s.m.i.

Tavola 8.b1 - Rilievo fotografico
Punta Braccetto panoramiche 1-8



PROGETTISTA
Arch. Aurelio Barone

ELABORAZIONI E RAPPORTO AMBIENTALE
Collaborazione esterna
Arch. Pianif. Costanza Dipasquale

COORDINATORE
Responsabile del procedimento
Dirigente del Settore IV
Arch. Marcello Dimartino

L'ASSESSORE ALL'URBANISTICA
Salvatore Corallo

IL SINDACO
Ing. Federico Piccitto