



COMUNE DI RAGUSA



PIANO DI UTILIZZO DEL DEMANIO MARITTIMO

Adeguamento alla L.R. n.3 del 17/03/2016 e D.A. 319/GAB del 05/08/2016 e s.m.i.

Tavola 7.4 Destinazioni d'uso ed interventi Litorale Marina di Ragusa (quadro 8)

EMENDATA GIUSTA DELIBERAZIONE C.C. N.41 DEL23/04/2019



PROGETTISTA
Arch. Aurelio Barone

ELABORAZIONI E RAPPORTO AMBIENTALE
Collaborazione esterna
Arch. Pianif. Costanza Dipassquale

COORDINATORE
Responsabile del procedimento
Dirigente del Settore IV
Arch. Marcello Dimartino

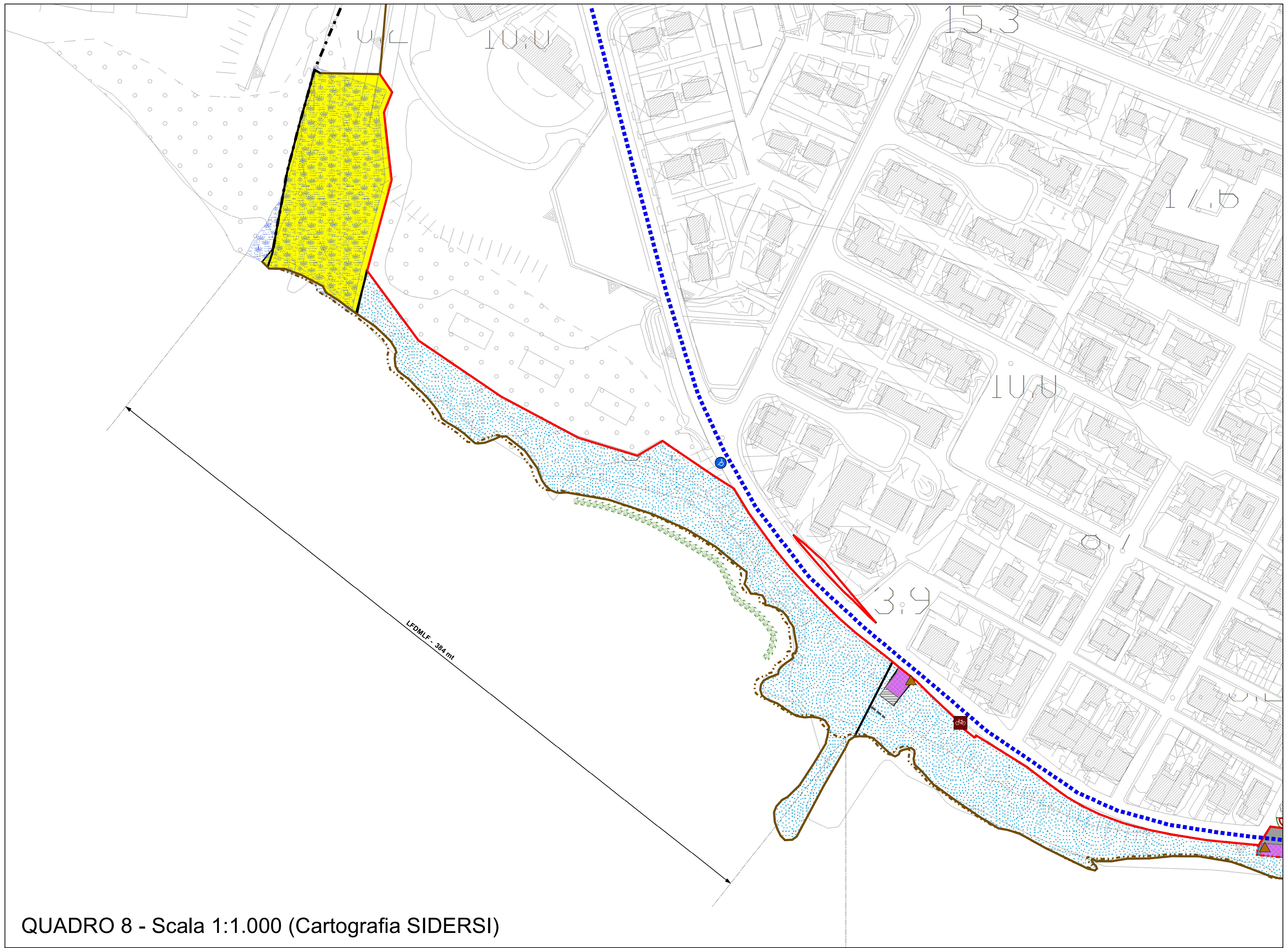
L'ASSESSORE ALL'URBANISTICA
Salvatore Corallo

IL SINDACO
Ing. Federico Piccitto

Dicembre 2016



QUADRO D'UNIONE - Scala 1:10.000



QUADRO 8 - Scala 1:1.000 (Cartografia SIDERSI)

- Limiti comunali
- Zone del Demanio Marittimo Regionale
- Demanio Forestale Regionale
- Siti di Importanza Comunitaria
- RNSB Macchia Foresta del F.Irminio
- RNO Pino d'Aleppo
- Aree portuali di competenza regionale
- Beni immobili sul demanio marittimo**
- Faro di Marina di Ragusa
- Corridoi di alaggio
- Dividente Demaniale SID
- Dividente Demaniale - Proposta di revisione
- Linea di Costa SID
- Linea di Costa - Proposta di revisione
- Destinazione d'uso del Demanio Marittimo Regionale**
- Tutela 1
- Tutela 2
- Tutela 2*
- Spiaggia libera balneabile
- Spiaggia libera non balneabile
- Infrastrutture pubbliche
- Porto turistico
- Concessioni demaniali ammissibili
- Spazi adibiti ad attività ludiche
- Interventi indiretti**
- Chiusura accesso carrabile
- Chiusura accesso pedonale
- Demolizione depuratore
- Eliminazione accesso alle aree private e rimozione struttura in cemento
- Attività di supporto ed integrazione alla balneazione in area privata
- Rimozione infrastrutture annesse al depuratore
- Nuova viabilità carrabile
- Recinzione con staccionata in legno
- Tutela degli habitat naturali dunali e retrodunali e della vegetazione psammofila dei litorali
- Riqualificazione ambientale e urbanistica - Passo Marinaro
- Realizzazione Parco del Canalotti
- Recupero aree degradate - Spiaggia degli Americani
- Recupero aree degradate - Branco Piccolo
- Tutela e riqualificazione ambientale - Kamarina Club Med
- Applicazione del Codice di Buona Pratica Agricola (D.M. 86/1999)
- Area a verde attrezzato "Spiaggia degli Americani"
- Regolamentazione aree private "ex cimitero"
- Verde pubblico
- Demolizione manufatti
- Verifica conformità manufatti realizzati entro 150 mt dalla linea di battaglia (L.r. 78/1976)
- Interventi diretti**
- Realizzazione accesso pedonale
- Realizzazione accesso pedonale e ciclabile
- Realizzazione accesso persone con ridotta o impedita capacità motoria o sensoriale
- Chiusura accesso carrabile
- Piccoli parcheggi per biciclette (rastrelliere e supporti)
- Cartelli informativi sull'importanza ecologica delle aree e sulle norme da rispettare
- Cesti portarifiuti per la raccolta differenziata
- Consolidamento dei cordoni dunali con interventi di ingegneria bionaturalistica
- Posidonia spiaggiata - area di prelievo
- Posidonia spiaggiata - area di stoccaggio
- Recinzione con staccionata in legno
- Viabilità ciclabile
- Accesso in servitù di passaggio
- Tutela e riqualificazione delle foci fluviali
- Recupero aree degradate - Scogliera Branco Grande
- Area a verde attrezzato "ex cimitero"
- Verde pubblico
- Punto di ristoro in area comunale
- Realizzazione punti di aggregazione con elementi di arredo urbano
- Verifica e messa in pristino opere non autorizzate su demanio marittimo
- Demolizione opere rigide sull'arenile
- Demolizione opere rigide sull'arenile
- Progressiva sostituzione delle strutture fisse per le docce con quelle di carattere amovibile
- Lunghezza del fronte demaniale marittimo**
- LFDMI: Fronte demaniale marittimo inaccessibile
- LFDMLF: Fronte demaniale marittimo che deve essere lasciato alla libera fruizione
- LFDMC: Fronte demaniale marittimo dato in concessione
- LFDMPC: Fronte demaniale marittimo che può essere dato in concessione