

Id	Descriz. Imp./Comp.	Sito	nr. Atteggi	Area	VAN/Ata	data	nr. Del. CC	Commenti/Note
1	Imp. Cda S. Maria Lido A	Cda monodifesa	16			1/10/2010	10/11 - 10/11 - 10/11	14/09/12 Nobile Ottaviano
2	Imp. Cda S. Maria Lido B	Cda monodifesa	14			1/10/2010	10/11 - 10/11 - 10/11	
3	Imp. Cda S. Maria Lido C	Cda monodifesa	14			1/10/2010	10/11 - 10/11 - 10/11	
4	Imp. Cda S. Maria Lido D	Cda monodifesa	14			1/10/2010	10/11 - 10/11 - 10/11	
5	Imp. Cda S. Maria Lido E	Cda monodifesa	14			1/10/2010	10/11 - 10/11 - 10/11	
6	Imp. Cda S. Maria Lido F	Cda monodifesa	14			1/10/2010	10/11 - 10/11 - 10/11	
7	Imp. Cda S. Maria Lido G	Cda monodifesa	14			1/10/2010	10/11 - 10/11 - 10/11	
8	Imp. Cda S. Maria Lido H	Cda monodifesa	14			1/10/2010	10/11 - 10/11 - 10/11	
9	Imp. Cda S. Maria Lido I	Cda monodifesa	14			1/10/2010	10/11 - 10/11 - 10/11	
10	Imp. Cda S. Maria Lido J	Cda monodifesa	14			1/10/2010	10/11 - 10/11 - 10/11	
11	Imp. Cda S. Maria Lido K	Cda monodifesa	14			1/10/2010	10/11 - 10/11 - 10/11	
12	Imp. Cda S. Maria Lido L	Cda monodifesa	14			1/10/2010	10/11 - 10/11 - 10/11	
13	Imp. Cda S. Maria Lido M	Cda monodifesa	14			1/10/2010	10/11 - 10/11 - 10/11	
14	Imp. Cda S. Maria Lido N	Cda monodifesa	14			1/10/2010	10/11 - 10/11 - 10/11	
15	Imp. Cda S. Maria Lido O	Cda monodifesa	14			1/10/2010	10/11 - 10/11 - 10/11	
16	Imp. Cda S. Maria Lido P	Cda monodifesa	14			1/10/2010	10/11 - 10/11 - 10/11	
17	Imp. Cda S. Maria Lido Q	Cda monodifesa	14			1/10/2010	10/11 - 10/11 - 10/11	
18	Imp. Cda S. Maria Lido R	Cda monodifesa	14			1/10/2010	10/11 - 10/11 - 10/11	
19	Imp. Cda S. Maria Lido S	Cda monodifesa	14			1/10/2010	10/11 - 10/11 - 10/11	
20	Imp. Cda S. Maria Lido T	Cda monodifesa	14			1/10/2010	10/11 - 10/11 - 10/11	
21	Imp. Cda S. Maria Lido U	Cda monodifesa	14			1/10/2010	10/11 - 10/11 - 10/11	
22	Imp. Cda S. Maria Lido V	Cda monodifesa	14			1/10/2010	10/11 - 10/11 - 10/11	
23	Imp. Cda S. Maria Lido W	Cda monodifesa	14			1/10/2010	10/11 - 10/11 - 10/11	

- Legenda**
- Edifici

Area Variante

PPRU Variante

A2-A3-Edifici storici esterni

A2p - Contesti storici - Ville, fattorie, masserie

B1 zone B salure

B1a

B2-Case sparse

B2p - Case sparse interne al parco agricolo

B3a

C2 - Residenziale

C3ERP-Lotti edificabili

C3p-Lotto edifi. pereq.

C4 - residenziale/terz. misto e spazi pubblici

Cm3

D1-Turistico ricettivo esistente

D1 - Commerciale terziario esistente

D1p - Commerciale terziario di progetto

D1p - (Comunale) - Commerciale terziario di progetto

D4 - Commerciale, terz. misto a spazi pubblici

E-Verde agricolo

Ep - Parco agricolo urbano

Epp - Parco agricolo urbano perequato

E3-Verde agricolo

Ec-Cintura verde

Fe-Servizi esistenti

F - Servizi in progetto

P- Parcheggio esistente

Pp-Parcheggio di progetto

Pi-Pista ciclabile

PPRU

PPRU-Aree edificate

Ro-Riformimento carburanti

Sp - Spazi pubblici in cessione Cm3

Sp - Spazi pubblici in cessione Dm4

Ve-Verde pubblico esistente

Vp-Verde pubblico di progetto

Vp-Verde di pertinenza edilizia

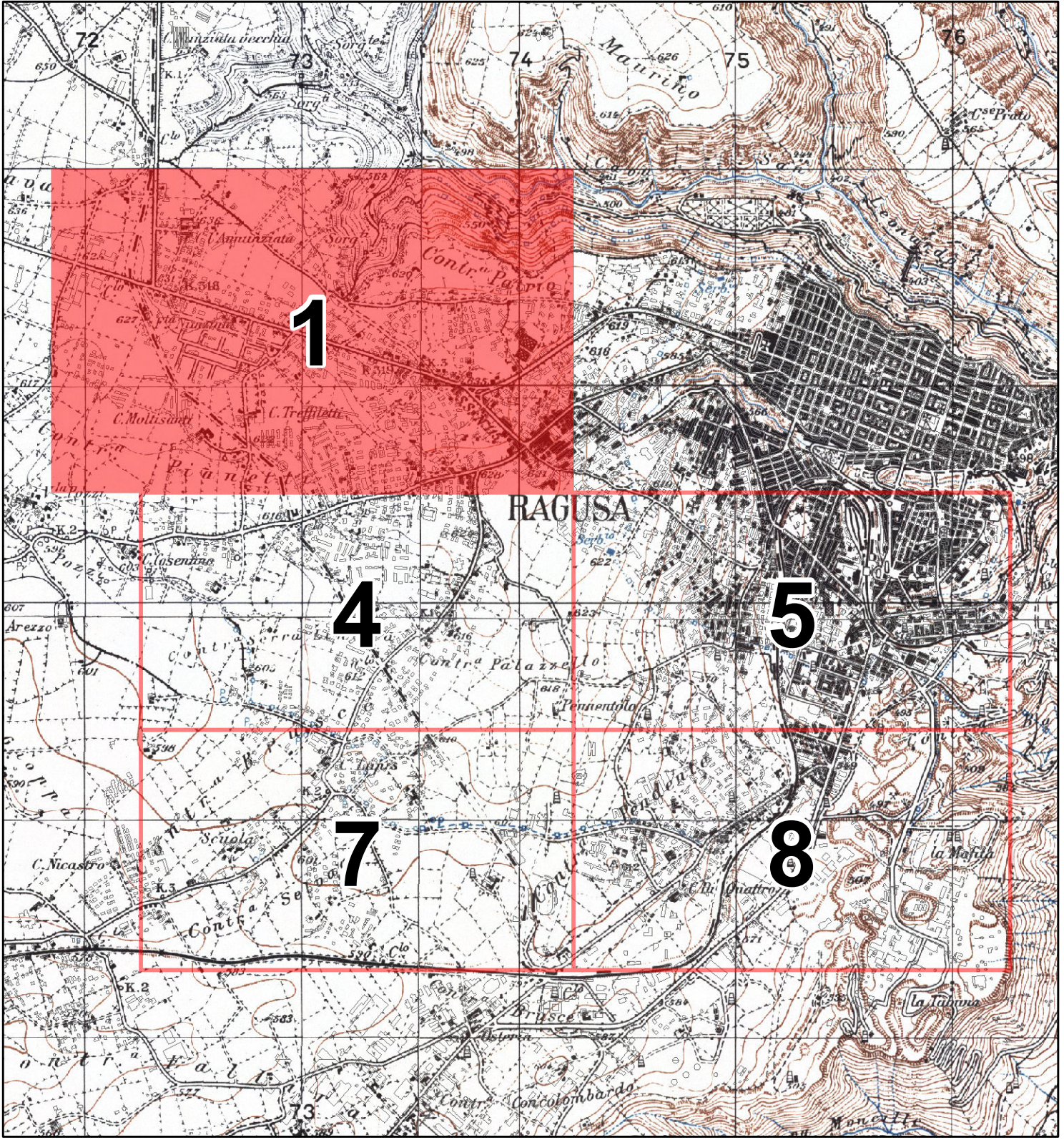
Vu-Verde di pertinenza urbana

Viabilità esistente

Viabilità di progetto

ZTU-A Zona di Trast. Urban.

ZTU-B Zona di Trast. Urban.



CITTÀ DI RAGUSA
www.comune.ragusa.gov.it

SETTORE IV - PIANIFICAZIONE URBANISTICA E CENTRI STORICI
Servizio I - Gestione piani urbanistici, pianificazione territoriale
Dirigente: Arch. Marcello Dimartino
Capo Servizio: Arch. Aurelio Barone

Variazione parziale al Piano Regolatore Generale dell'area Ex Parco Agricolo Urbano ed aree limitrofe ed alle zone per l'Edilizia Residenziale Pubblica ex D.D.G. 725/DRU del 10/07/2009
Elaborati concertati

Tavola 3a
Scala 1:2.000

Variazione alla
tavola 1 del PRG vigente
Emendata giusta Deliberazione di C.C. n. 11 del 19/03/2018

Gruppo di lavoro:
Dirigente: Arch. Marcello Dimartino
Resp. del Servizio: Arch. Aurelio Barone
Ufficio: Geom. Stella Migliorini

Dirigente del Settore IV
Arch. Marcello Dimartino

Assessore all'urbanistica
Salvatore Corallo

Il Sindaco
Ing. Federico Piccitto

Febbraio 2016
Agg. 10 Ottobre 2017