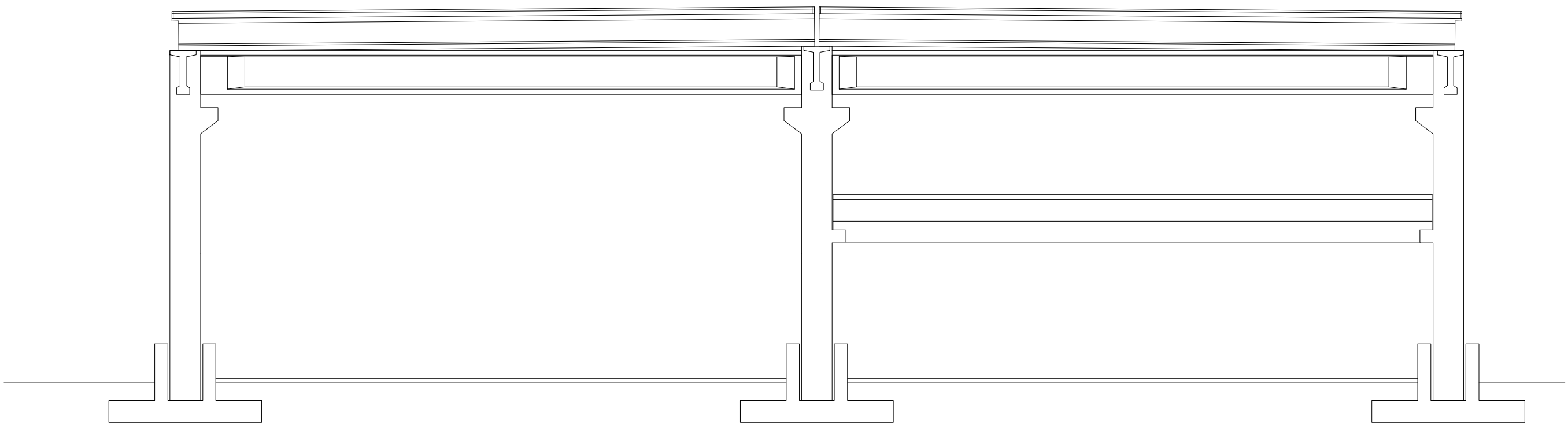
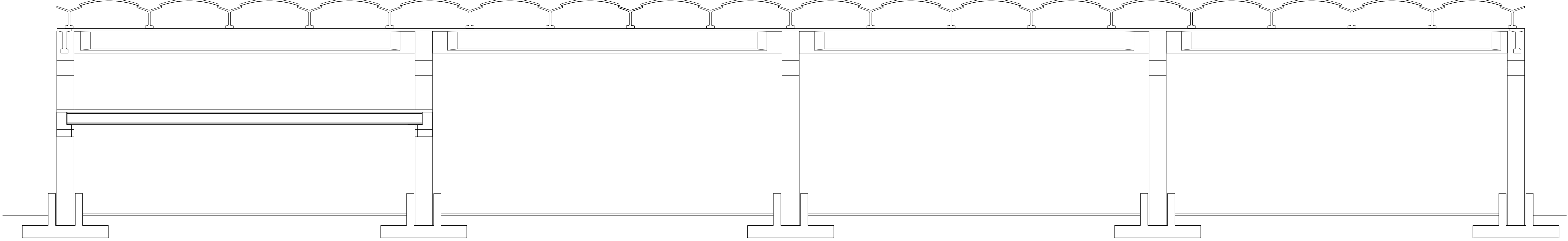




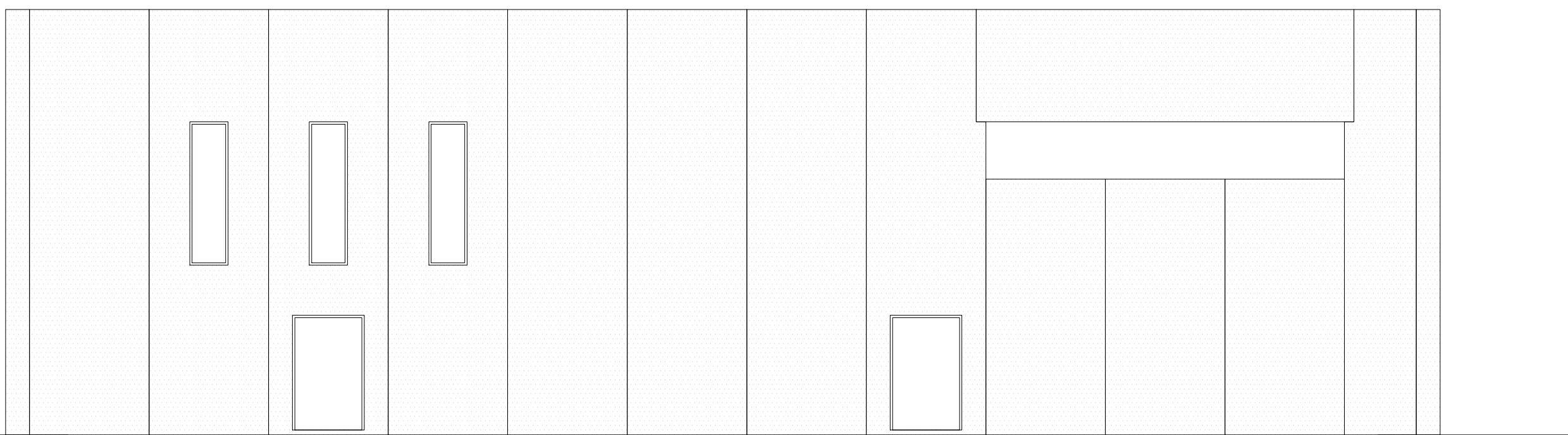
STATO DI FATTO COLLAUDO TECNICO AMMINISTRATIVO DEL 30-12-2009



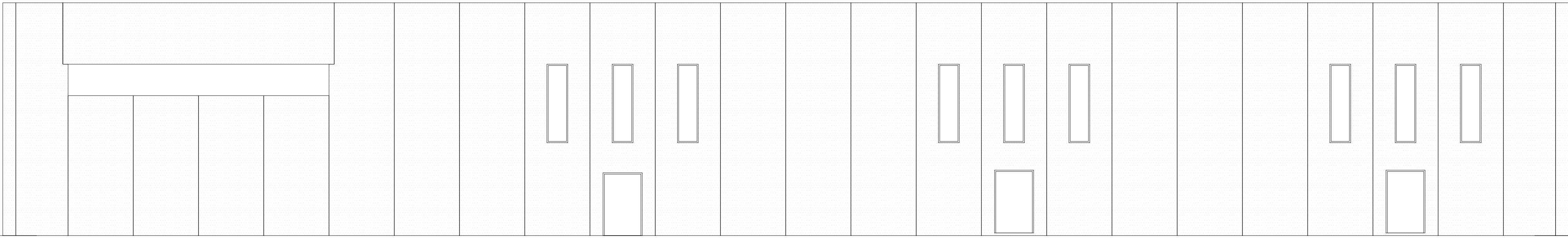
SEZIONE A-A



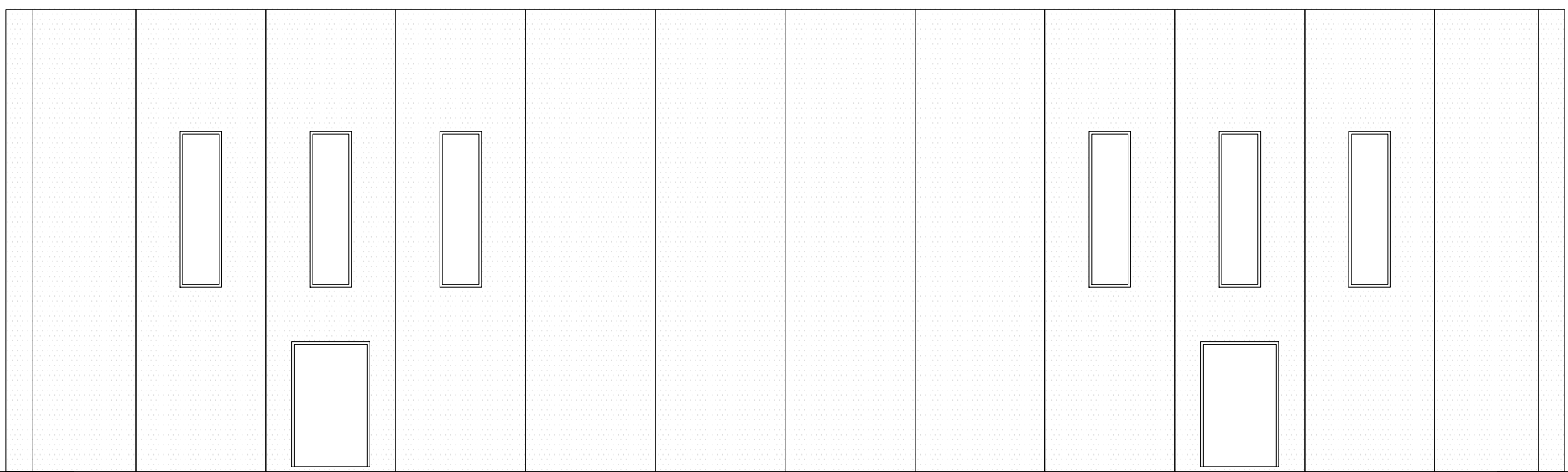
SEZIONE B-B



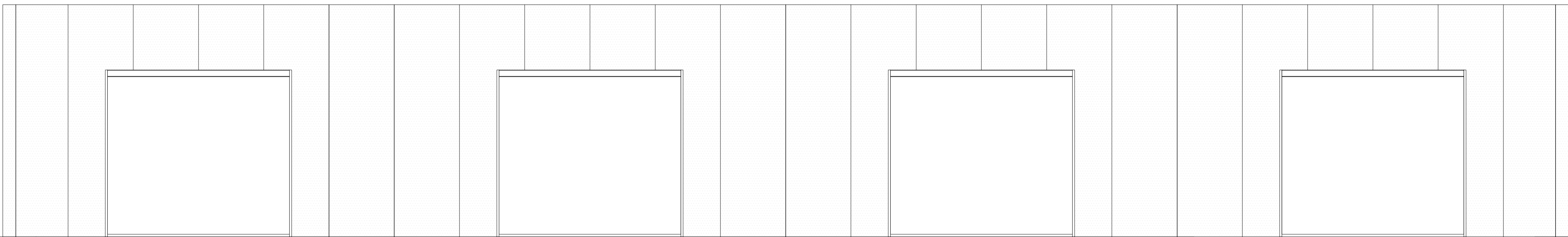
PROSPETTO D



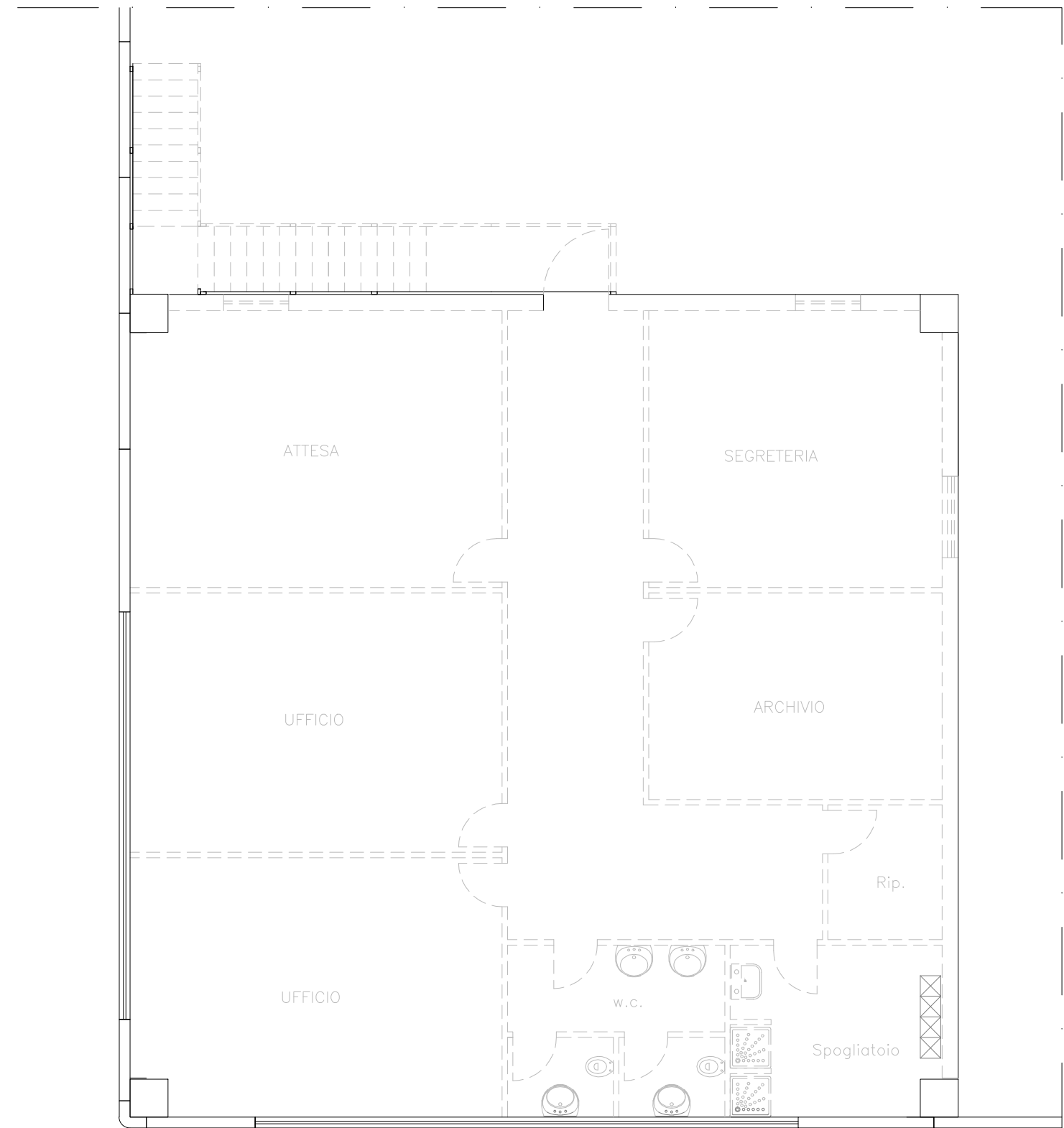
PROSPETTO A



PROSPETTO B

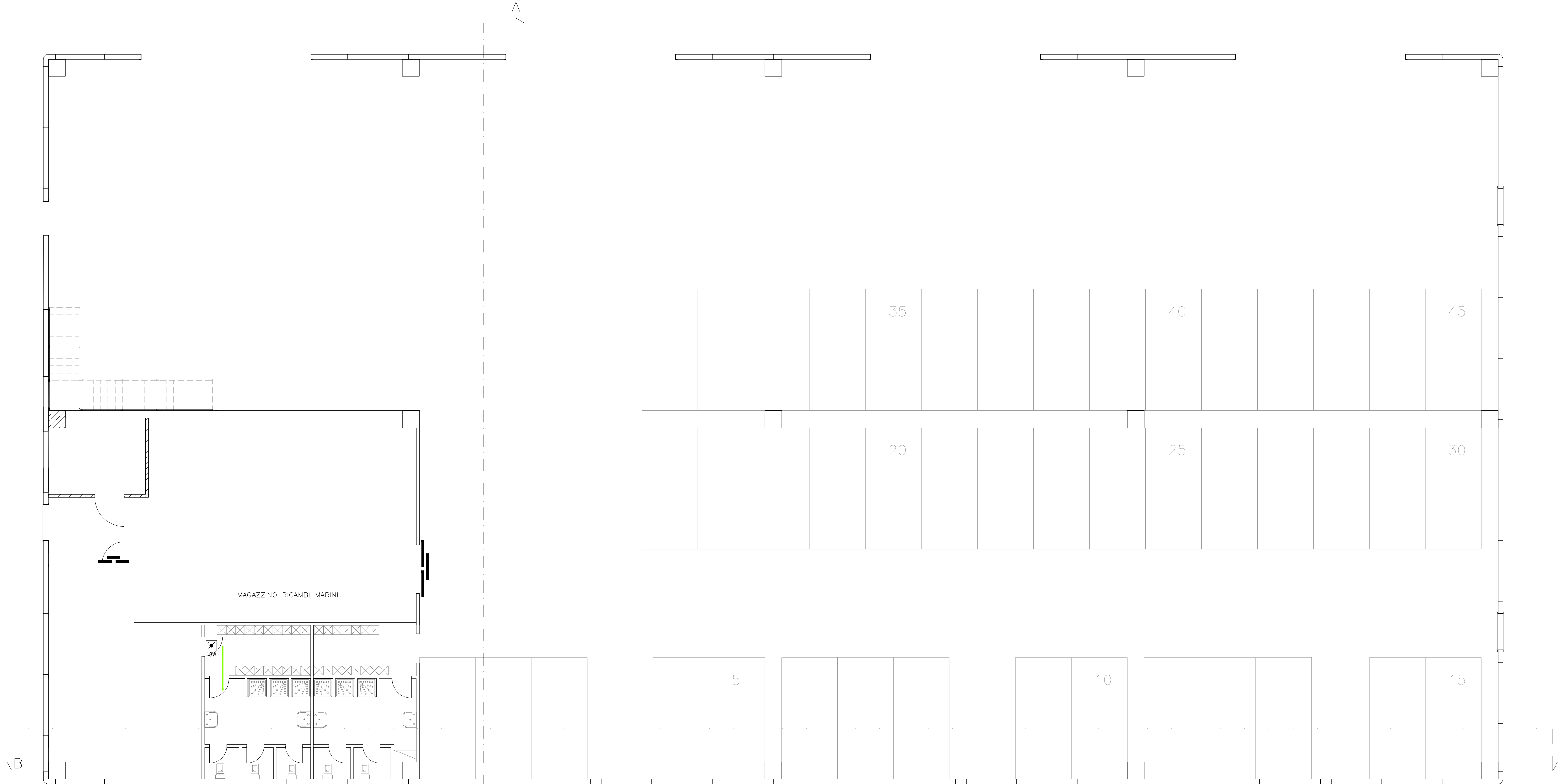


PROSPETTO C



opere previste in progetto ma non realizzate

PIANTA SOPPALCO



PIANTA PIANO TERRA

COMUNE DI RAGUSA



PORTO TURISTICO MARINA DI RAGUSA
RICHIESTA EX ART.24 R.C.N.
PROGETTO DI VARIAZIONE DISTRIBUZIONE INTERNE, DESTINAZIONE
D'USO E DI MODIFICA PROSPETTI EDIFICI PIAZZALE DI LEVANTE
PORTO TURISTICO MARINA DI RAGUSA

CANTIERE NAUTICO
Variazione della distribuzione interna, modifica dei prospetti e destinazione d'uso

Elaborati: -Pianta piano terra, prospetti e sezione
Stato di fatto collaudo tecnico amministrativo del 30-12-2009

IL CONCESSIONARIO
PORTO TURISTICO MARINA DI RAGUSA S.p.A.



tavola
15

scala: 1:100