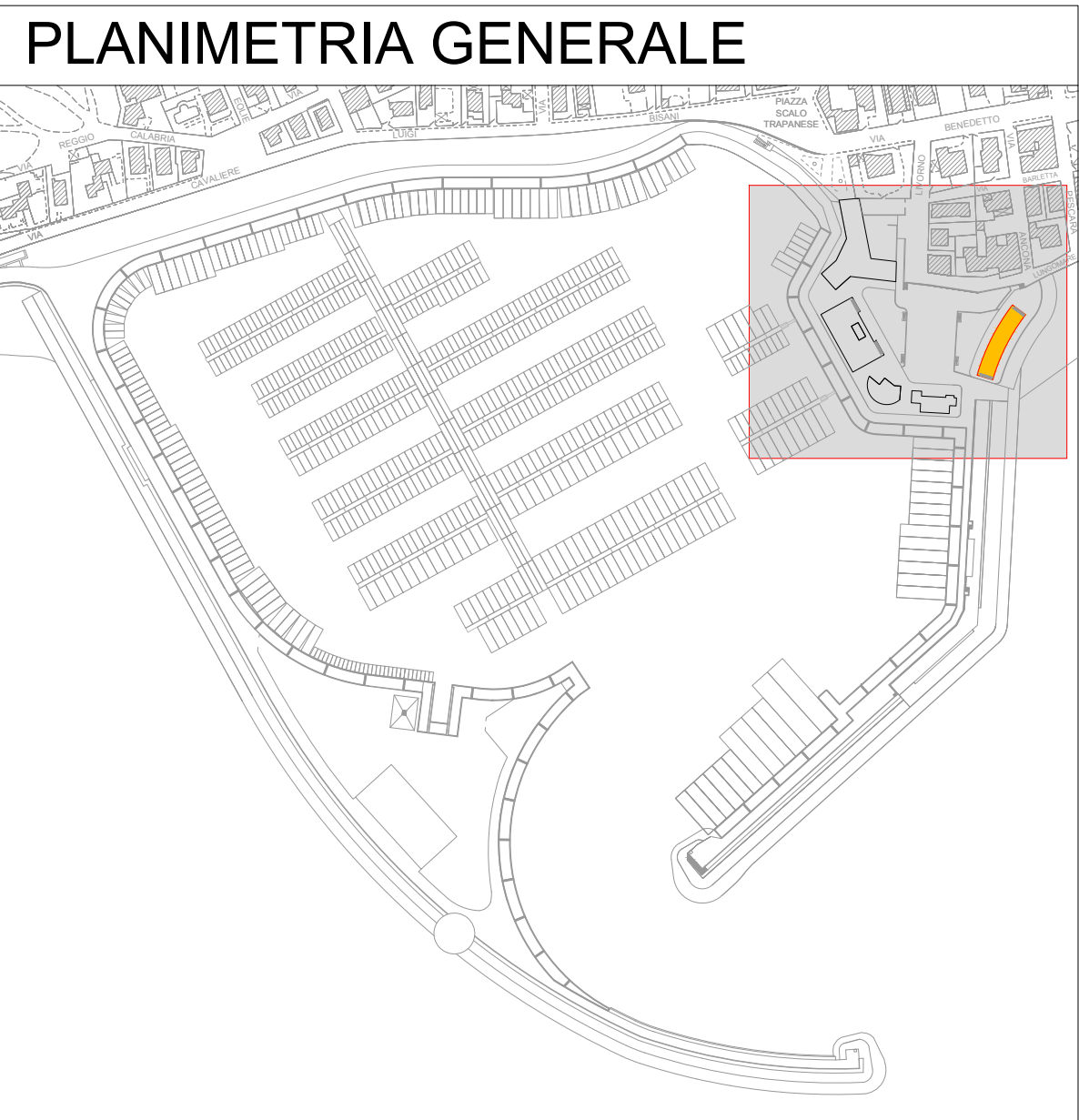


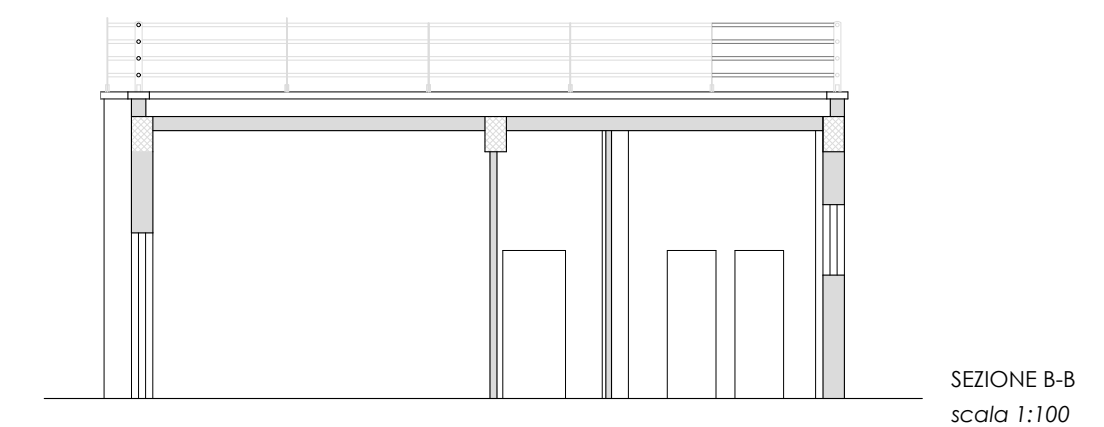
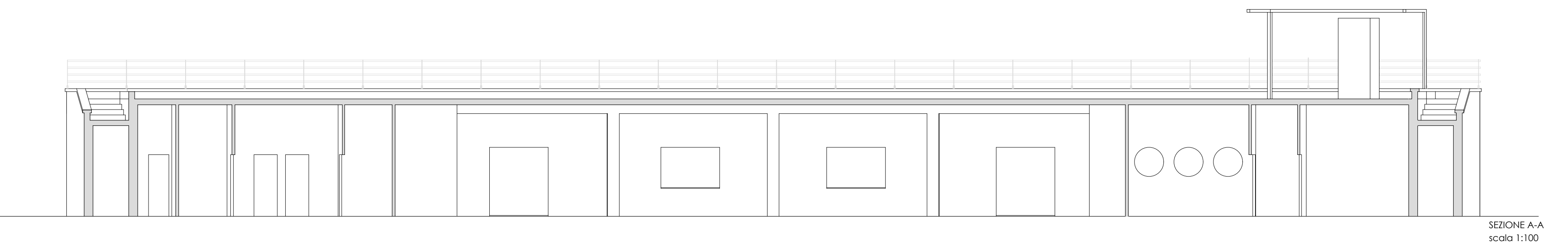
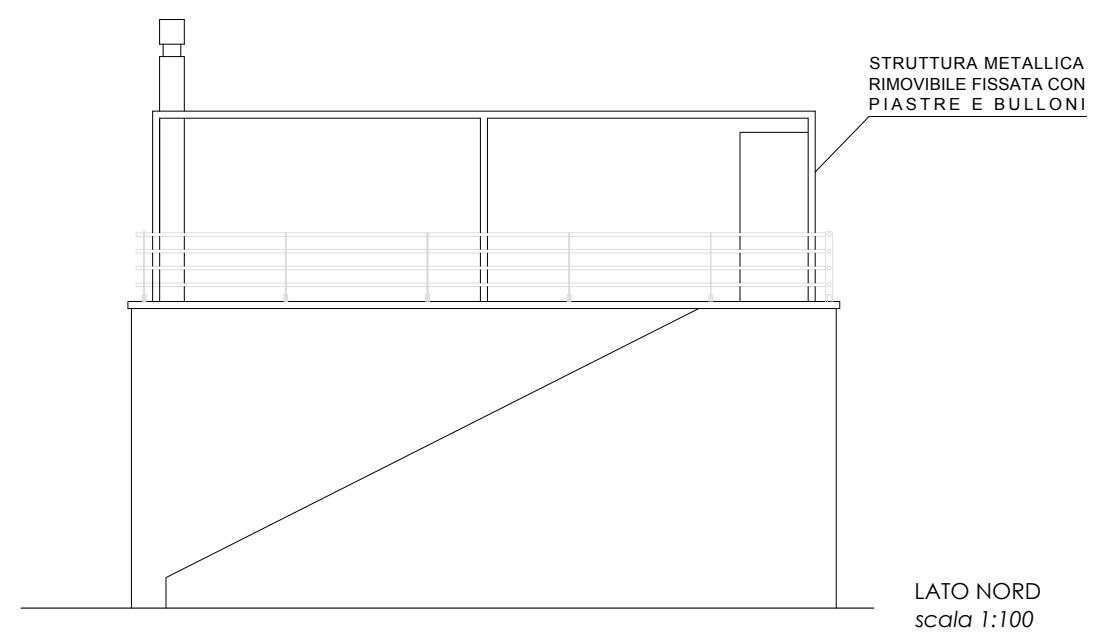
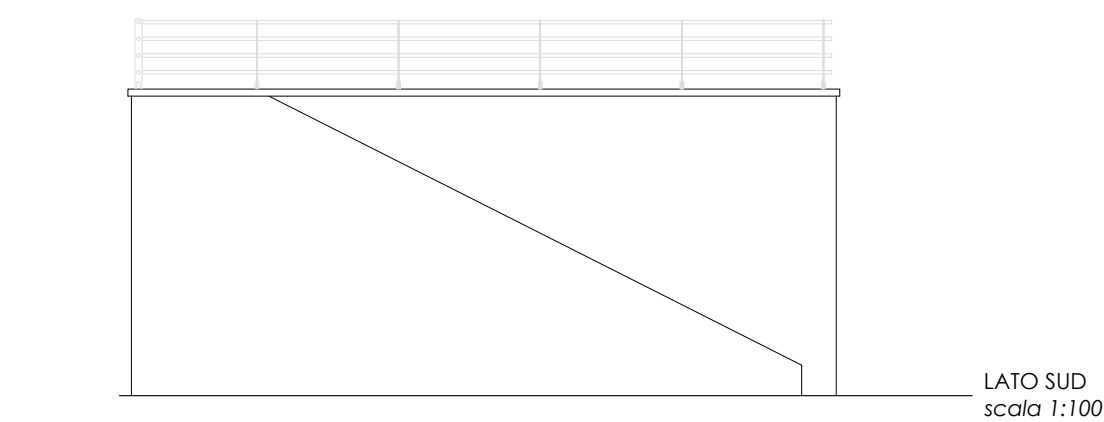
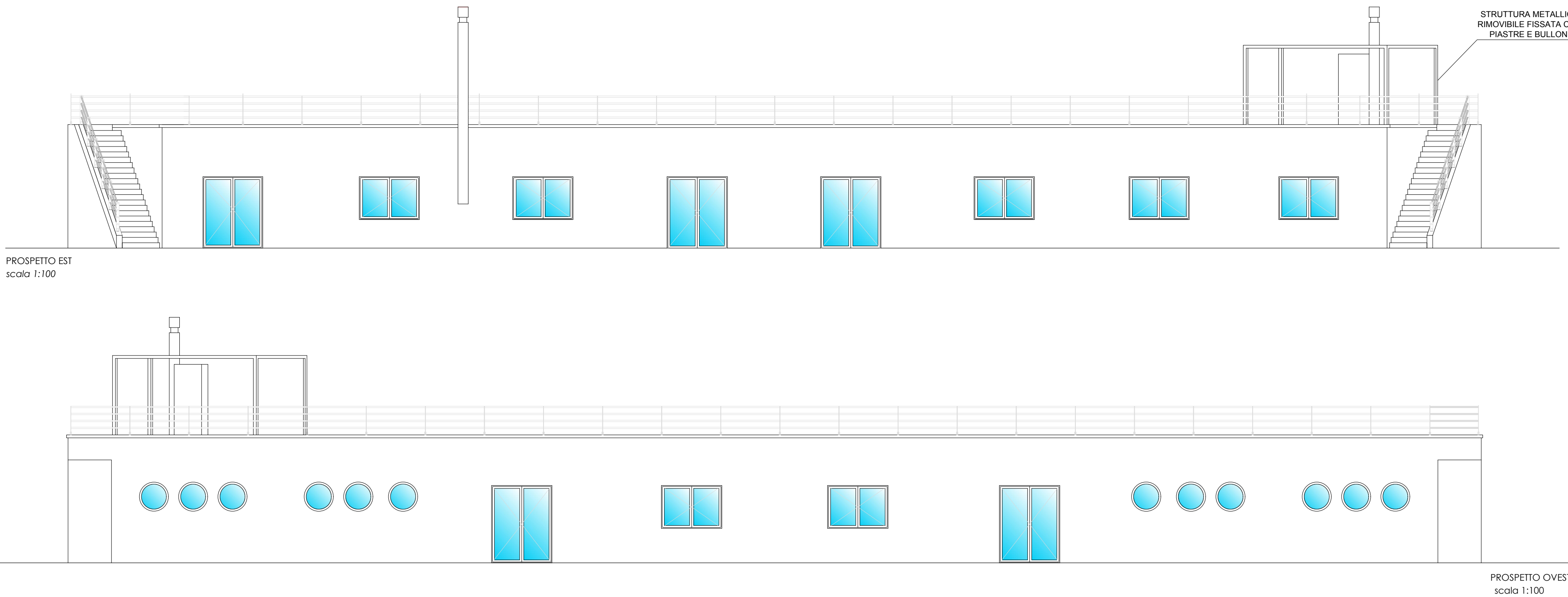
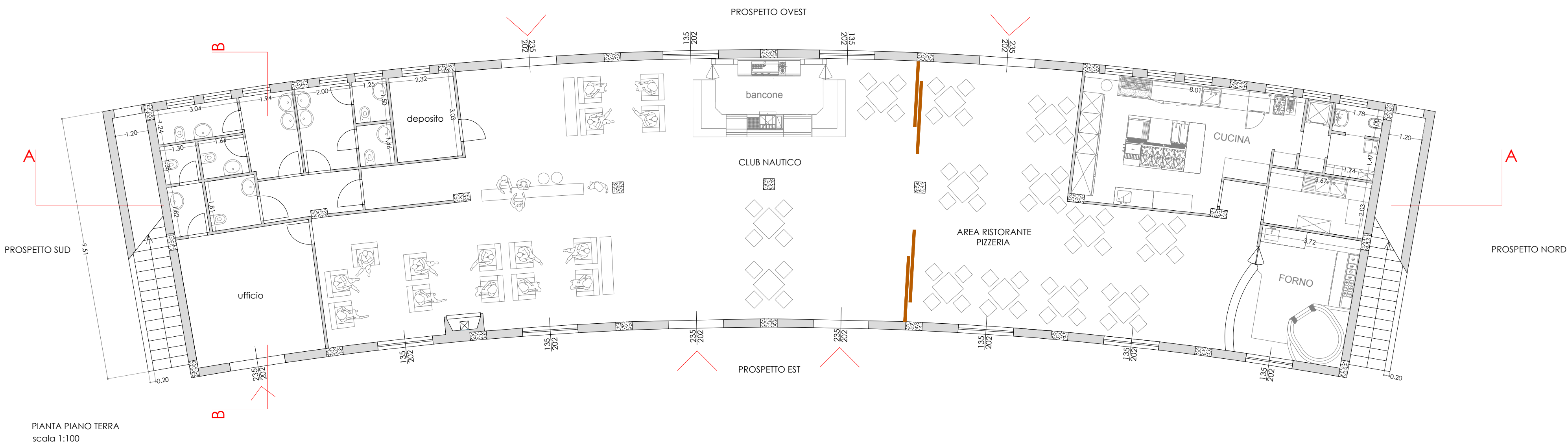
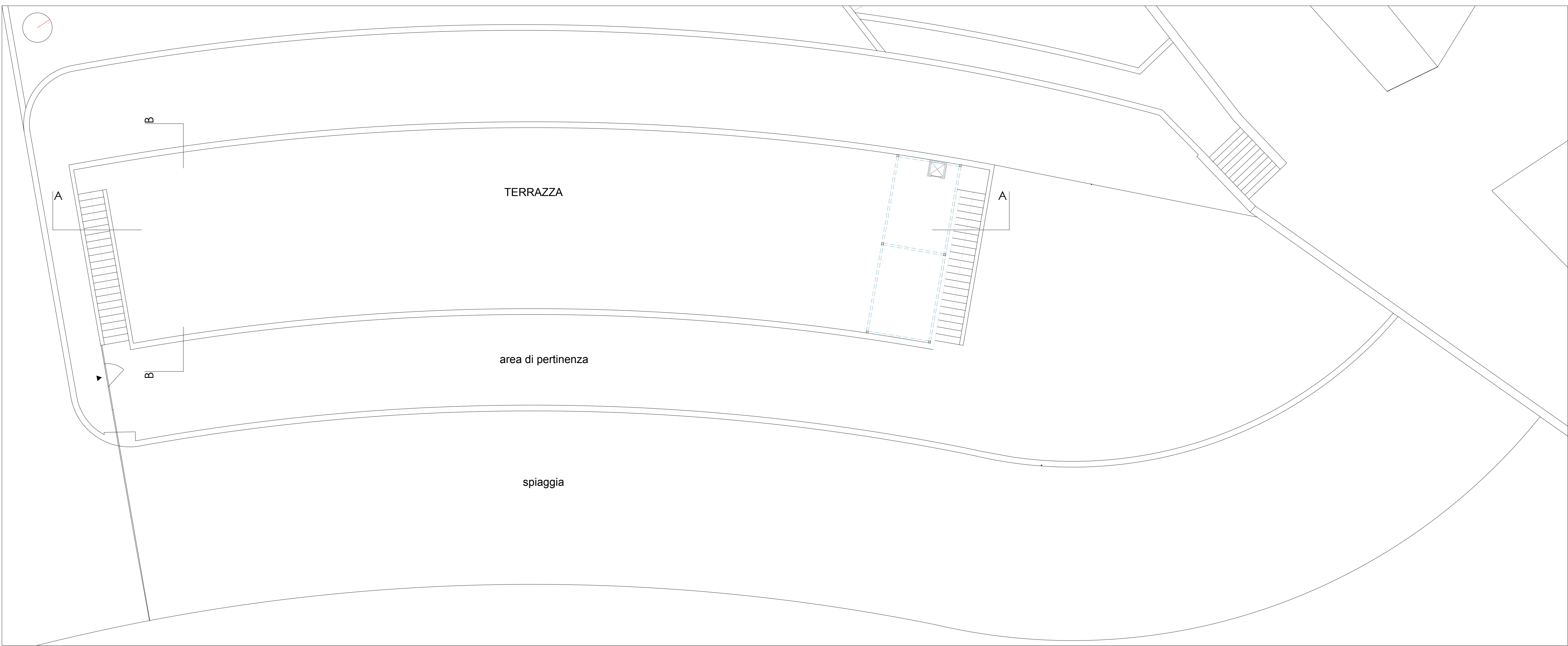
PLANIMETRIA GENERALE



LEGENDA

EDIFICIO DENOMINATO
- CLUB NAUTICO

PROGETTO APPROVATO DAL COMUNE DI RAGUSA in data 7-7-2014



COMUNE DI RAGUSA



PORTO TURISTICO MARINA DI RAGUSA
RICHIESTA MODIFICHE AI SENSI DELL' ART.24 R.C.N.
PROGETTO DI VARIAZIONE DISTRIBUZIONE INTERNE, DESTINAZIONE
D'USO E DI MODIFICA PROSPETTI EDIFICI PIAZZALE DI LEVANTE
PORTO TURISTICO MARINA DI RAGUSA

EDIFICIO DENOMINATO CLUB NAUTICO
Variazione della distribuzione interna, modifica dei prospetti e destinazione d'uso

Elaborati: -Pianta piano terra, prospetti e sezione
(progetto approvato dal comune di Ragusa con Det. Dir. n° 1250 del 7-7-2014)

IL CONCESSIONARIO
PORTO TURISTICO MARINA DI RAGUSA S.p.A.

IL PROGETTISTA
Ing. **Stefano Giamberini**
Architetto

Porto Turistico Marina di Ragusa S.p.A.

tavola
11
scala: 1:100