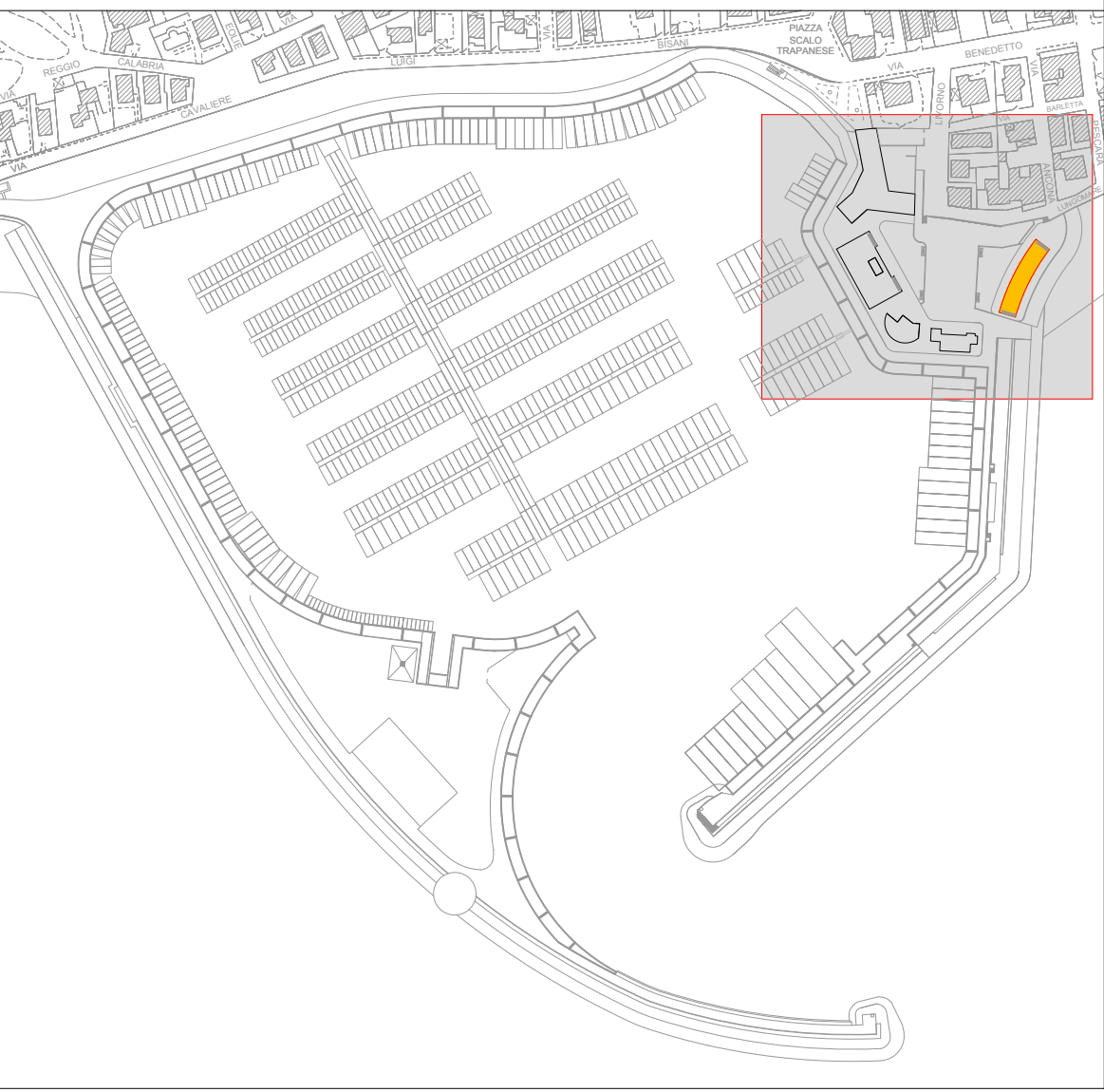


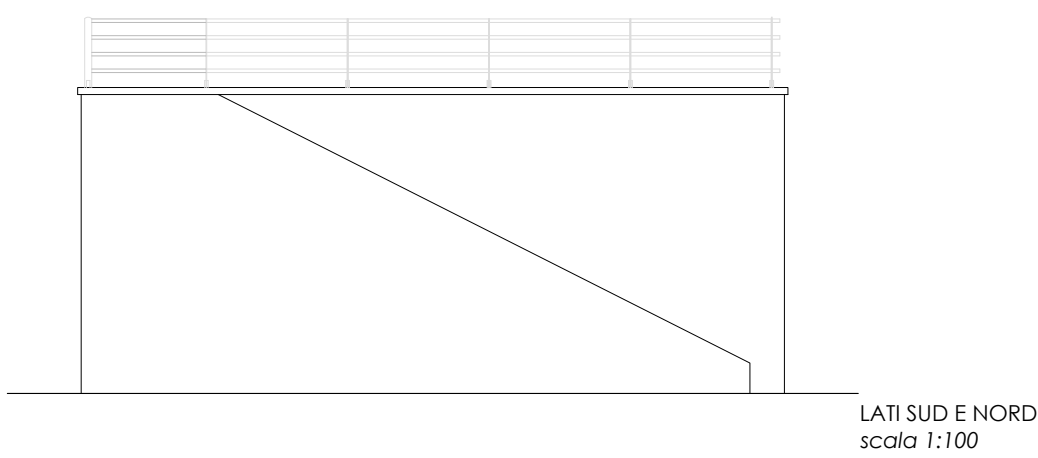
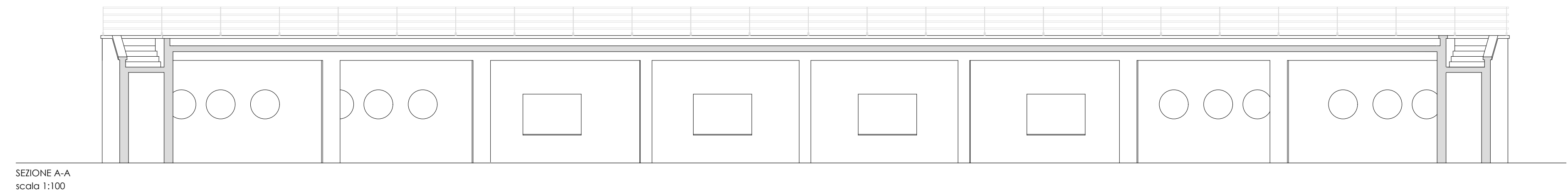
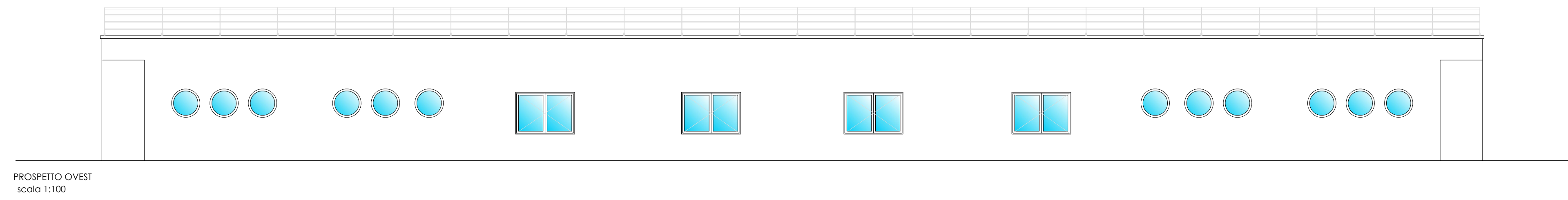
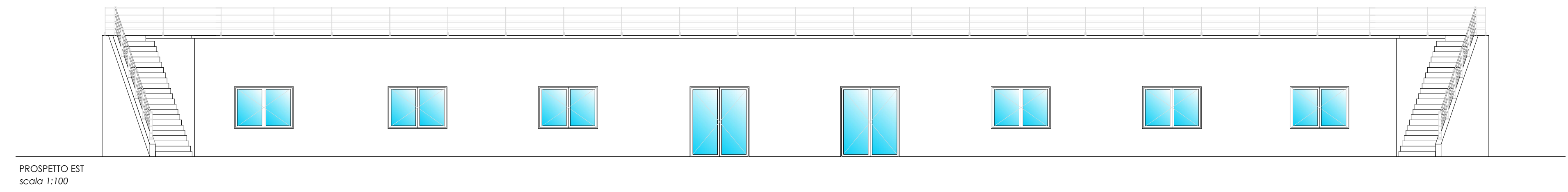
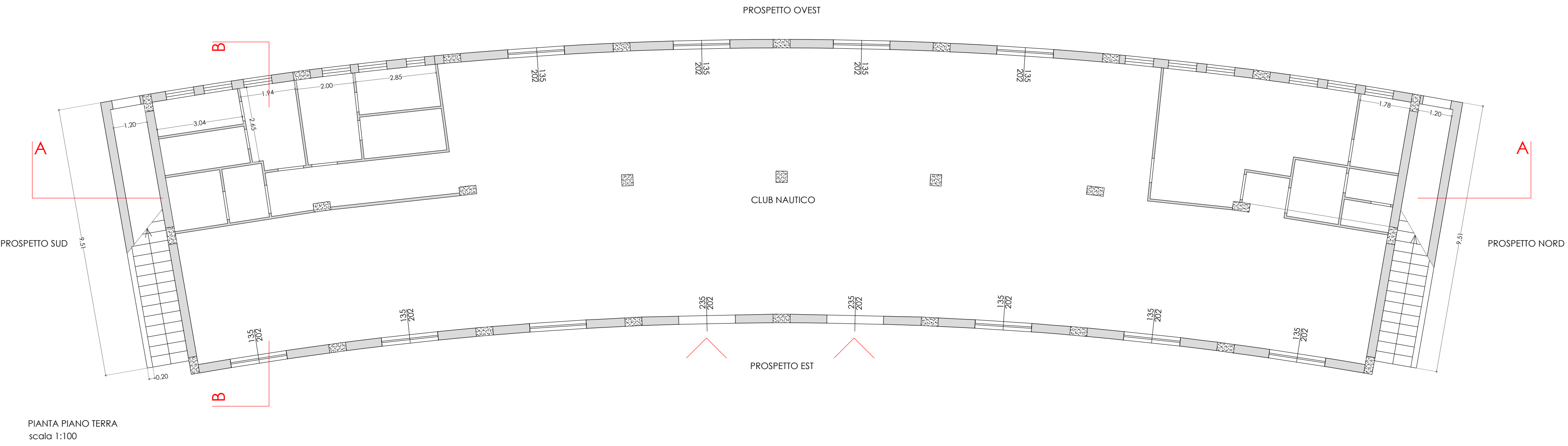
PLANIMETRIA GENERALE



LEGENDA

EDIFICIO DENOMINATO  
- CLUB NAUTICO

Stato di Fatto COLLAUDO TECNICO AMMINISTRATIVO DEL 30-12-2009



COMUNE DI RAGUSA



**PORTO TURISTICO MARINA DI RAGUSA**  
RICHIESTA MODIFICHE AI SENSI DELL' ART.24 R.C.N.  
PROGETTO DI VARIAZIONE DISTRIBUZIONE INTERNE, DESTINAZIONE  
D'USO E DI MODIFICA PROSPETTI EDIFICI PIAZZALE DI LEVANTE  
PORTO TURISTICO MARINA DI RAGUSA

EDIFICIO DENOMINATO CLUB NAUTICO  
Variazione della distribuzione interna, modifica dei prospetti e destinazione d'uso

Elaborati: -Pianta piano terra, prospetti e sezione  
Stato di fatto collaudo tecnico amministrativo del 30-12-2009

IL CONCESSIONARIO  
PORTO TURISTICO MARINA DI RAGUSA S.p.A.

Porto Turistico Marina di Ragusa S.p.A.



IL PROGETTISTA

tavola

10

scala: 1:100