



# PROGETTO ELABORATI "C"

# 14

ELABORATI ADEGUATI ALLE PRESCRIZIONI  
DELL' ART. 4 DEL D.DIR. n. 120/2006

**PRGC RAGUSA**  
SCALA 1:10.000  
DICEMBRE 2015

AVVISO PUBBLICO PER MANIFESTAZIONE D'INTERESSE  
ALLA REALIZZAZIONE DI STRUTTURE ALBERGHIERE NEL  
TERRITORIO COMUNALE

**VARIANTE**  
Richieste n. 5, 19

ELABORAZIONE: UFFICIO DI PIANO  
Geom. Stella Migliorini

IL RESPONSABILE DEL SERVIZIO  
Arch. AURELIO BARONE

IL DIRIGENTE DEL SETTORE III  
Ing. IGNAZIO ALBERGHINA

## CONTESTI STORICI E/O STORICIZZABILI EDIFICI STORICI E/O STORICIZZABILI

- A1 Zona A
- A2 Ville, masserie, fattorie
- A3 Case rurali
- Strade comunali ed intercomunali
- Strade interpoderali
- Giardini

## EDIFICI E CONTESTI EDIFICATI RESIDENZIALI MODERNI

- B1 Zona B
- B2 Case sparse
- Perimetri Piani di Recupero ex L. 37/85
- Limite delle fasce di rispetto dei Perim. Piani di Rec. ex L. 37/85

## NUOVA EDIFICAZIONE

- Perimetri Prescrizioni esecutive

## CONTESTI PRODUTTIVI

- Villaggi turistici esistenti
- Contesti turistici ricettivi esistenti
- Contesti turistici ricettivi di progetto
- Contesti produttivi esistenti
- Contesti produttivi di progetto
- Cave e contesti estrattivi minerarie esistenti
- Edifici produttivi esistenti
- Perimetro zona ASI
- Contesti turistici ricettivi di progetto
- Manifestazione di interesse Avviso Pubblico del c.c. 83/10

## CONDOTTE TECNOLOGICHE AEREE E INTERRATE

- Elettricit 
- Acqua
- Gas

## PIANO TERRITORIALE PROVINCIALE AZIONI DIRETTE RICADENTI NEL TERRITORIO DEL COMUNE DI RAGUSA

- B5a - Museo territoriale delle miniere di asfalto di castelluccio e Tabuna
- B5a - Realizzazione di un Museo territoriale delle miniere di asfalto di castelluccio e Tabuna
- D1a Cave e miniere Sistema S. Croce Scoglitti
- G3a - Bonifica discarica
- G4a - Tutela aree marine
- H3a - Realizzazione strutture ricettive
- E1 - Autostrada S.S. 115 - S.S. 514
- E2 - SP 25 - Asse Istorico
- E4c - Tutela ferrovia secondaria
- E4d - Valorizzazione percorsi centri costieri
- ESa - Variante ferroviaria "Piedimontana Biale"

## INFRASTRUTTURE DEI TRASPORTI

- Strade a scorrimento veloce
- Strade comunali ed intercomunali
- Strade di progetto
- Strade di progetto tenute al rispetto ambientale
- Ferrovia in rilievo
- Ferrovia in galleria
- Stazioni
- Caselli
- Area ferroviaria (nuovo scalo merci)
- Fermate metropolitane leggere
- Percorso pedonale

## SERVIZI

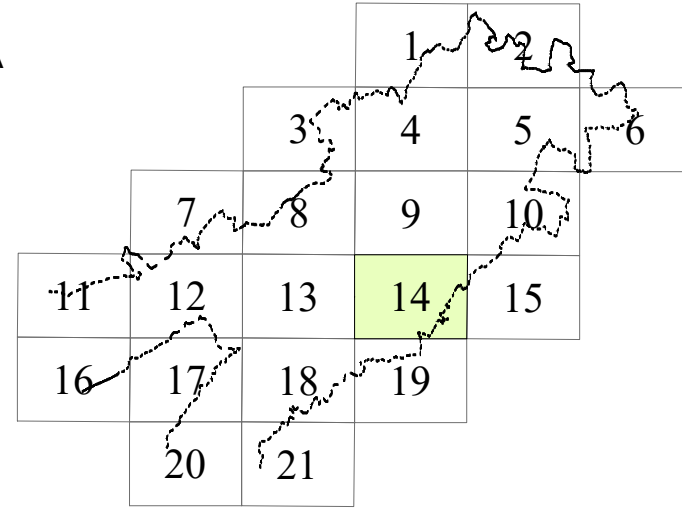
- Servizi
- Area per la protezione civile
- Area per sport campestri (equitazione, polo, golf, ecc.)
- Campaggi
- Elipporto
- Interesse Religioso
- Parcheggi
- Aree attrezzate a verde
- Corsi d'acqua
- Agricolo produttivo con muri a secco
- Alberature sparse
- Culture specializzate

## AREE VERDI

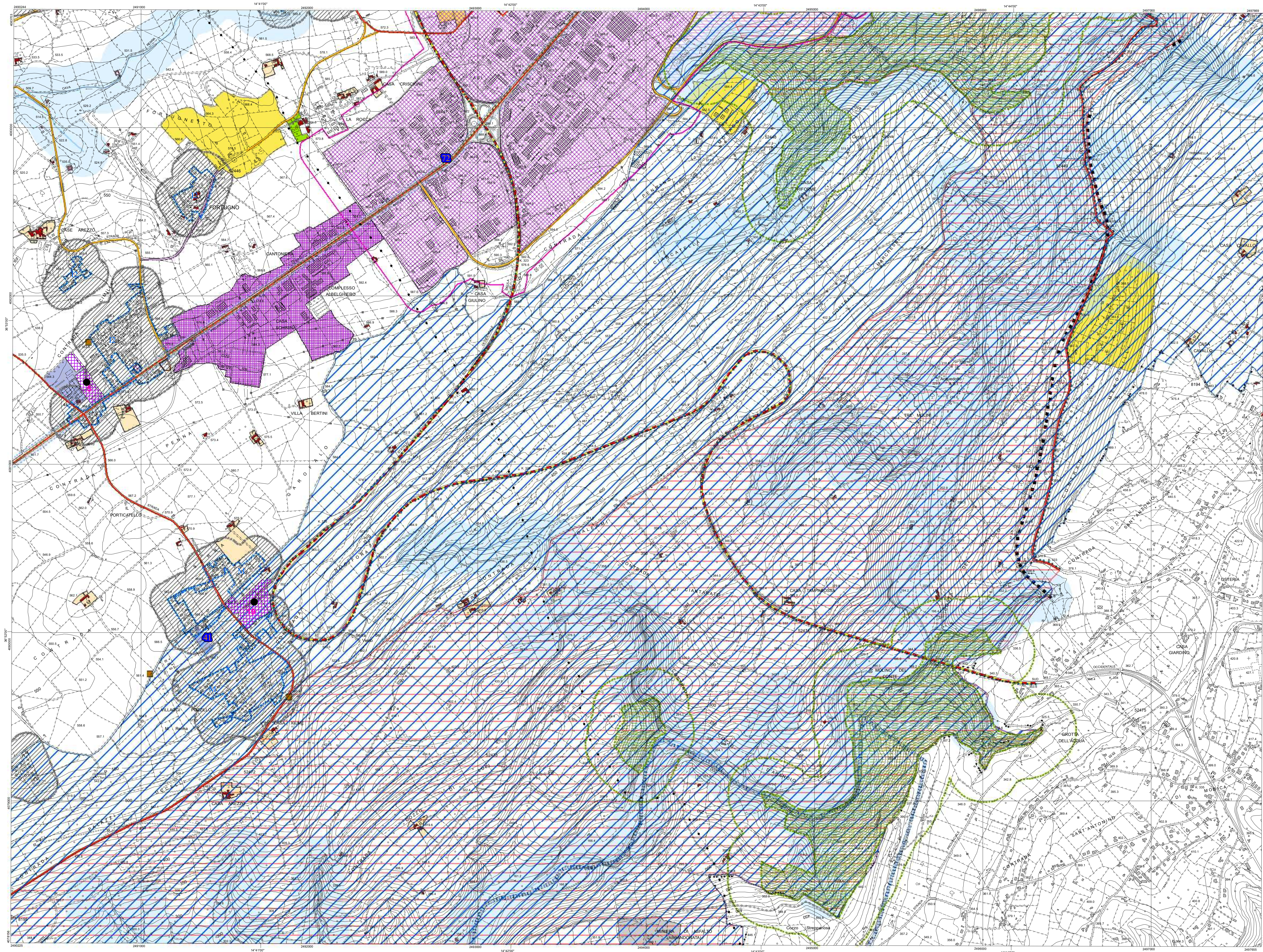
- Parco Agricolo Urbano
- Vallata Santa Domenica
- Paesistico Punta Braccetto D.P.R. 2067/97
- Paesistico (D. L. 6 Luglio '98)
- Zona di preserva (L.R. 98/81)
- Zona di riserva (L.R. 98/81)
- Numero emendamento

## VINCOLI

- Cimitero
- Galasso (L. 431/85)
- Idrogeologico
- Interesse Archeologico
- Aree Forestali
- Limite delle fasce di rispetto delle aree forestali
- Inedificabilit  10 mt. dagli argini
- Donnafugata
- Paesistico centro citt 
- Museo miniere di asfalto - Castelluccio
- Inedificabilit  assoluta
- Paesaggistico Tellaro - Prainito
- Legge Regionale 78/76
- Archeologico con decreto
- Paesistico Imino e zone circostanti
- Edifici vincolati Villa Crisicone e Monaco - Arezzo
- Fascia di rispetto di inedificabilit  edifici vincolati
- Fascia di rispetto edificazione subordinata edifici vincolati
- Vallata Santa Domenica
- Paesistico Punta Braccetto D.P.R. 2067/97
- Paesistico (D. L. 6 Luglio '98)
- Zona di preserva (L.R. 98/81)
- Zona di riserva (L.R. 98/81)
- Numero emendamento
- Osservazione accolta
- Osservazione non accolta
- Zone stralciate



648090 FORTUGNO 1:10000



648090 FORTUGNO 1:10000