



PROGETTO ELABORATI "C"

12

ELABORATI ADEGUATI ALLE PRESCRIZIONI
DELL' ART. 4 DEL D.DIR. n. 120/2006

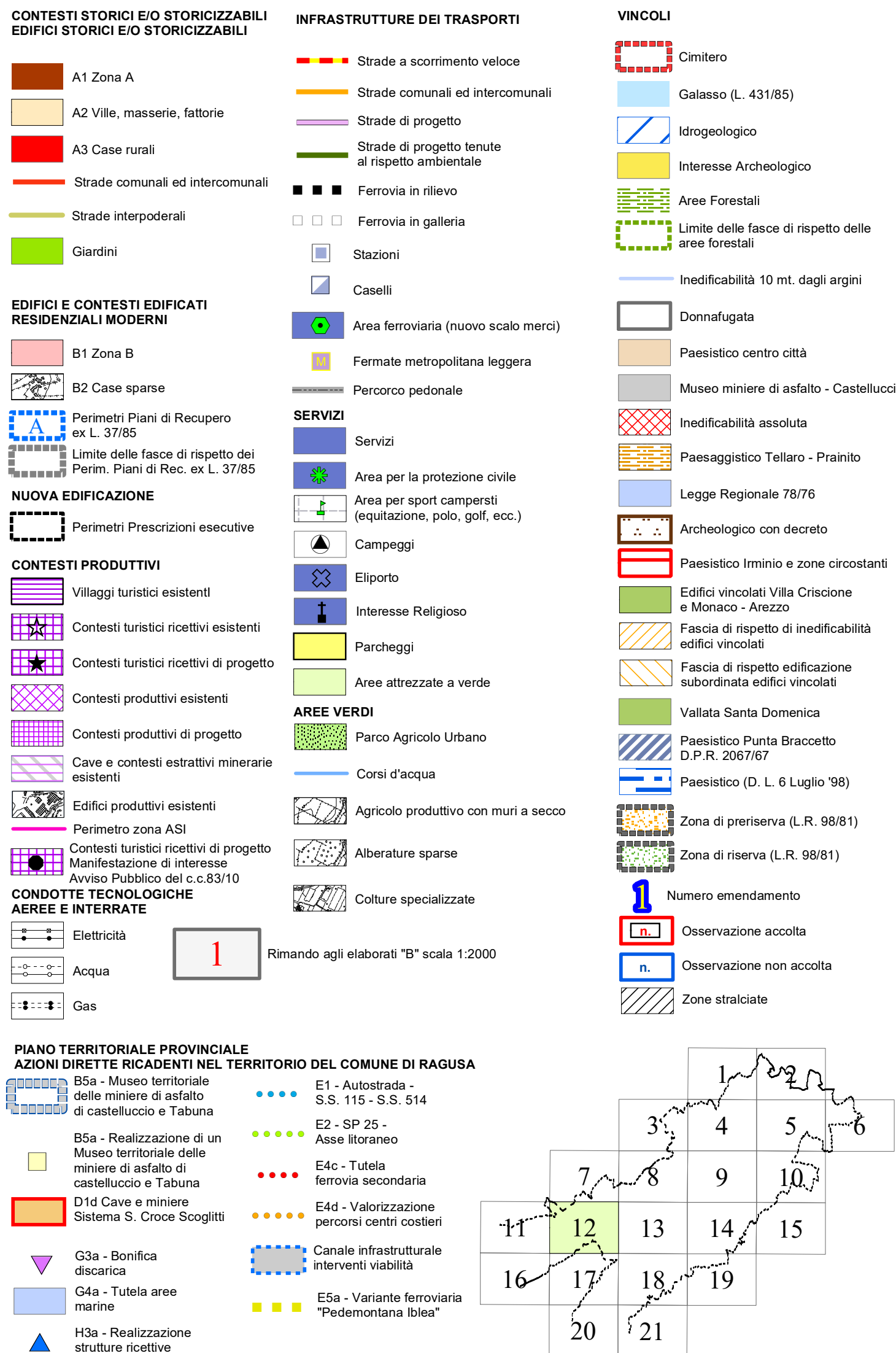
PRGC RAGUSA
SCALA 1:10.000
DICEMBRE 2015

AVVISO PUBBLICO PER MANIFESTAZIONE D'INTERESSE
ALLA REALIZZAZIONE DI STRUTTURE ALBERGHIERE NEL
TERRITORIO COMUNALE
VARIANTE
Richiesta n. 21

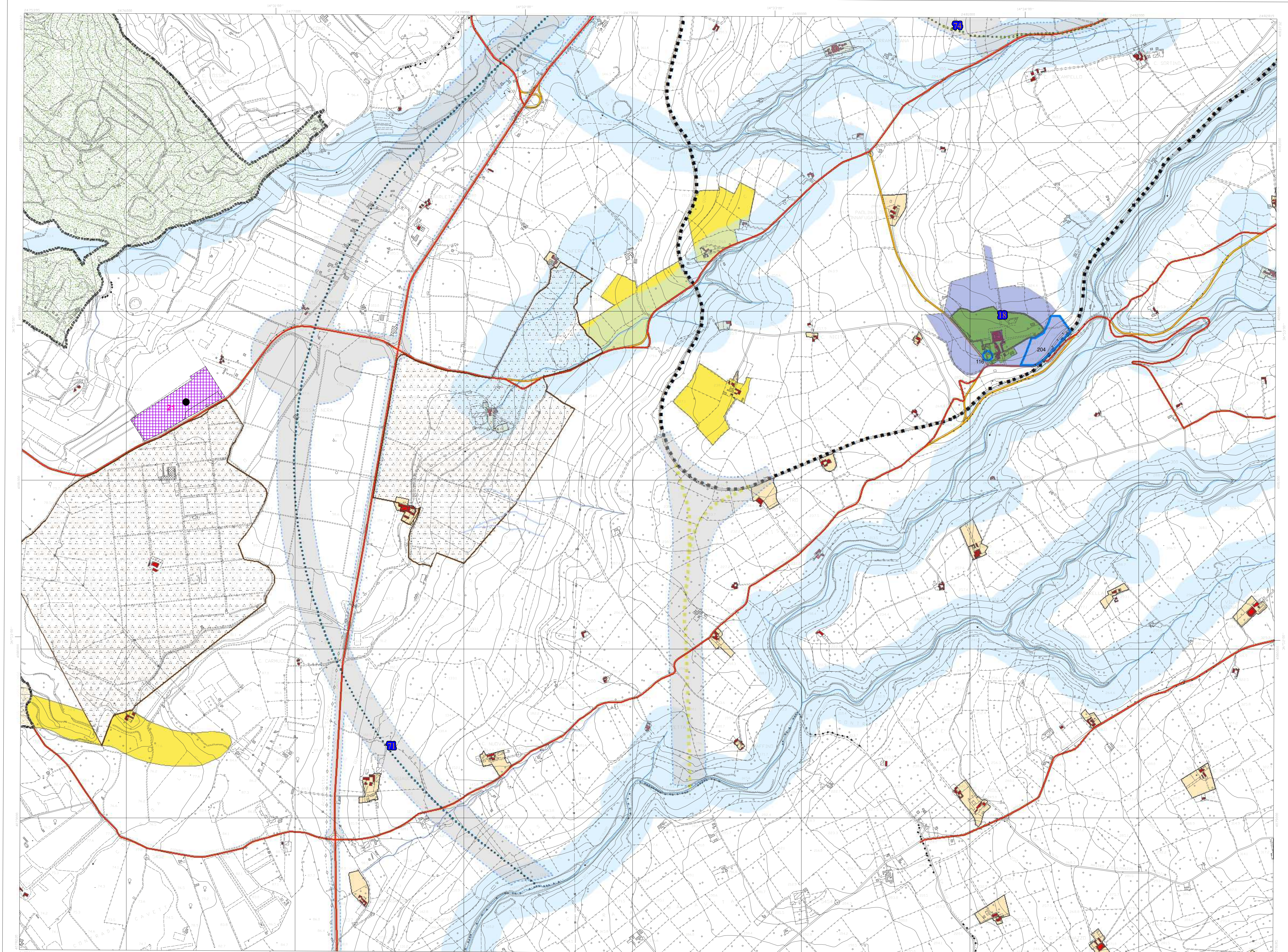
ELABORAZIONE: UFFICIO DI PIANO
Geom. Stella Migliorini

IL RESPONSABILE DEL SERVIZIO
Arch. AURELIO BARONE

IL DIRIGENTE DEL SETTORE III
Ing. IGNAZIO ALBERGHINA



647110 CASTELLO DONNAFUGATA 1:10000



647110 CASTELLO DONNAFUGATA 1:10000