

Legenda

- Area P.In.Lo.
— Latomie archeologia industriale

Azioni

- 15 - Via Risorgimento - Realizzazione 5 alloggi sociali
- 16 - Via Risorgimento - Realizzazione "Lungoparco delle vallate"
- 17 - Via Velardo, 5 - Realizzazione 1 alloggio sociale
- 18 - Discesa Fiumicello, 47 - Realizzazione 1 alloggio sociale
- 19 - Salita Castello, 3 e 5 - Realizzazione 1 alloggio sociale
- 20 - Chiasso La Cetra, 9 e 10 - Realizzazione 1 alloggio sociale e servizi alla residenza
- 21 - Realizzazione area sportiva all'aperto mediante installazione di attrezzi fitness

QUADRO TECNICO ECONOMICO INTERVENTO 20 ALLOGGIO:

a) Importo esecuzione delle lavorazioni

a corpo	€	148.996,00
Importo per l'attuazione dei piani della sicurezza non soggetto a ribasso	€	5.404,00

Importo totale dei lavori € 154.400,00

b) Oneri complementari

Spese tecniche e generali IVA compresa (< 20%)	€	30.080,00
Imprevisti (7%)	€	10.808,00
Allacciamenti a pubblici servizi (2%)	€	3.088,00
Spese per pubblicità	€	2.500,00
Spese per accertamenti di laboratorio	€	5.500,00
Oneri per conferimento in discarica	€	7.000,00
Totale Oneri Complementari (<40 %)	€	58.976,00

c) IVA sui Lavori

IVA sui lavori (22%)	€	15.440,00
IMPORTO TOTALE PRESUNTO DA IMPEGNARE (a+b+c)	€	228.816,00

QUADRO TECNICO ECONOMICO INTERVENTO 20 SERVIZI:

a) Importo esecuzione delle lavorazioni

a corpo	€	44.698,80
Importo per l'attuazione dei piani della sicurezza non soggetto a ribasso	€	1.621,20

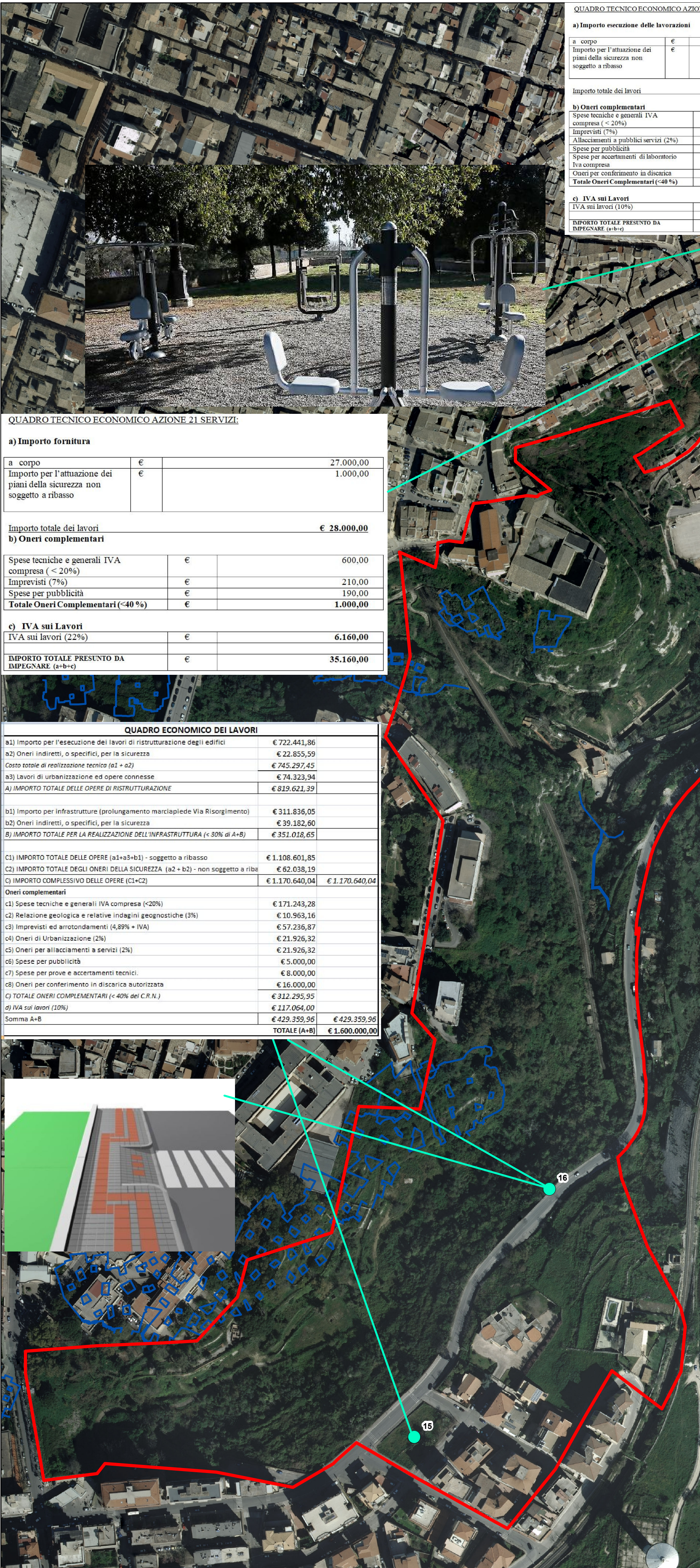
Importo totale dei lavori € 46.320,00

b) Oneri complementari

Spese tecniche e generali IVA compresa (< 20%)	€	9.264,00
Imprevisti (5%)	€	2.316,00
Allacciamenti a pubblici servizi (2%)	€	926,00
Spese per pubblicità	€	1.500,00
Spese per accertamenti di laboratorio	€	2.000,00
IVA compresa	€	
Oneri per conferimento in discarica	€	2.422,00
Totale Oneri Complementari (<40 %)	€	18.428,00

c) IVA sui Lavori

IVA sui lavori (10%)	€	4.632,00
IMPORTO TOTALE PRESUNTO DA IMPEGNARE (a+b+c)	€	69.380,00



QUADRO TECNICO ECONOMICO AZIONE 17:

a) Importo esecuzione delle lavorazioni

a corpo	€	105.042,18
Importo per l'attuazione dei piani della sicurezza non soggetto a ribasso	€	3.809,82

Importo totale dei lavori € 108.852,00

b) Oneri complementari

Spese tecniche e generali IVA compresa (< 20%)	€	21.661,54
Imprevisti (7%)	€	7.619,04
Allacciamenti a pubblici servizi (2%)	€	2.177,04
Spese per pubblicità	€	2.500,00
Spese per accertamenti di laboratorio	€	5.500,00
Oneri per conferimento in discarica	€	2.000,00
Totale Oneri Complementari (<40 %)	€	41.458,12

c) IVA sui Lavori

IVA sui lavori (10%)	€	10.885,20
IMPORTO TOTALE PRESUNTO DA IMPEGNARE (a+b+c)	€	161.195,44

QUADRO TECNICO ECONOMICO INTERVENTO 18:

a) Importo esecuzione delle lavorazioni

a corpo	€	119.156,80
Importo per l'attuazione dei piani della sicurezza non soggetto a ribasso	€	4.123,20

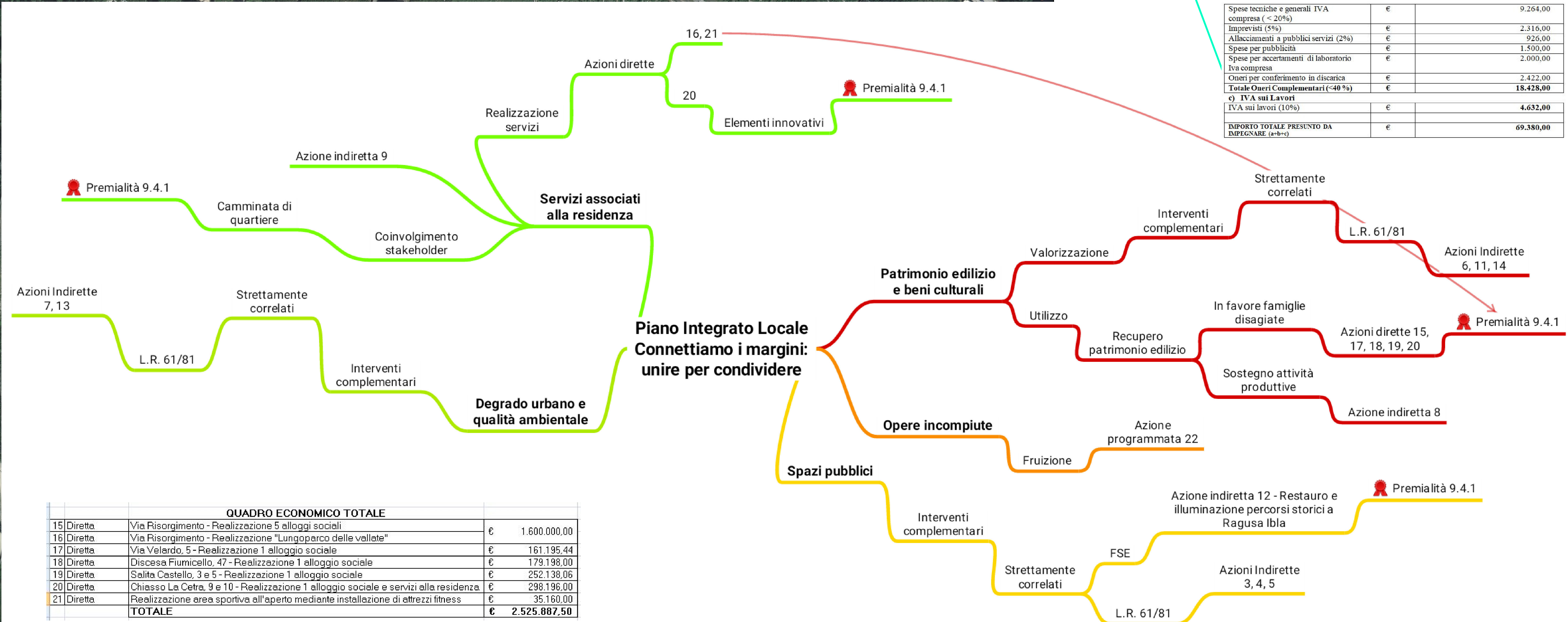
Importo totale dei lavori € 123.280,00

b) Oneri complementari

Spese tecniche e generali IVA compresa (< 20%)	€	24.704,00
Imprevisti (7%)	€	8.556,40
Allacciamenti a pubblici servizi (2%)	€	2.470,40
Spese per pubblicità	€	2.500,00
Spese per accertamenti di laboratorio	€	5.500,00
Oneri per conferimento in discarica	€	4.000,00
Totale Oneri Complementari (<40 %)	€	43.216,40

c) IVA sui Lavori

IVA sui lavori (10%)	€	12.328,00
IMPORTO TOTALE PRESUNTO DA IMPEGNARE (a+b+c)	€	179.198,40



QUADRO ECONOMICO TOTALE		
15	Diretta	Via Risorgimento - Realizzazione 5 alloggi sociali
16	Diretta	Via Risorgimento - Realizzazione "Lungoparco delle vallate"
17	Diretta	Via Velardo, 5 - Realizzazione 1 alloggio sociale
18	Diretta	Discesa Fiumicello, 47 - Realizzazione 1 alloggio sociale
19	Diretta	Salita Castello, 3 e 5 - Realizzazione 1 alloggio sociale
20	Diretta	Chiasso La Cetra, 9 e 10 - Realizzazione 1 alloggio sociale e servizi alla residenza
21	Diretta	Realizzazione area sportiva all'aperto mediante installazione di attrezzi fitness
		TOTALE
		€ 2.525.887,50