

| N. | Denom. Imp./Corp. | Sito | Int. Alloggi | Area | VAB/area | data | Int. del CC | Comunicazione |
|-----|---------------------------------------|----------------|--------------|------|----------|------------|------------------|----------------------------------|
| 1 | Imp. Cda Soriano Lido A | C.da monacella | 78 | | | 21/05/2010 | 8270 - 6011-5810 | 14/05/2012 Notaro Ottaviano |
| 2 | Corp. "La Cantina di" | C.da monacella | 14 | | | 03/06/2010 | 5810 | |
| 3 | Impresa Casa Futura s.r.l. | | 30 | | | | | |
| 4 | Impresa Casa Futura s.r.l. | | 24 | | | | | |
| 5 | Cooperativa edilizia Calata | C.da monacella | 24 | | | 13/04/2010 | 441010 | 16/10/2010/10/2010/11/2010 Falco |
| 6 | Cooperativa edilizia Gub | | 18 | | | | | |
| 7 | Cooperativa edilizia Chiodetti E.T.S. | | 35 | | | 03/06/2010 | 80210 | 20/07/11 notaro Falco |
| 8 | Imp. Cda s.r.l. "C.D." | C.da monacella | 42 | | | 28/07/2010 | 722010 - 15/2011 | 14/03/2011 notaro Ottaviano |
| 9 | Imp. Cda s.r.l. "C.D." | C.da monacella | 30 | | | | | |
| 10 | Imp. Bagheri Lido A | C.da monacella | 30 | | | | | |
| 11 | Imp. Cda s.r.l. "C.D." | C.da monacella | 30 | | | | | |
| 12 | Corp. "C.D." | C.da monacella | 30 | | | | | |
| 13 | Corp. "C.D." | C.da monacella | 30 | | | | | |
| 14 | Corp. "C.D." | C.da monacella | 30 | | | | | |
| 15 | Corp. "C.D." | C.da monacella | 30 | | | | | |
| 16 | Corp. "C.D." | C.da monacella | 30 | | | | | |
| 17 | Corp. "C.D." | C.da monacella | 30 | | | | | |
| 18 | Corp. "C.D." | C.da monacella | 30 | | | | | |
| 19 | Corp. "C.D." | C.da monacella | 30 | | | | | |
| 20 | Corp. "C.D." | C.da monacella | 30 | | | | | |
| 21 | Corp. "C.D." | C.da monacella | 30 | | | | | |
| 22 | Corp. "C.D." | C.da monacella | 30 | | | | | |
| 23 | Corp. "C.D." | C.da monacella | 30 | | | | | |
| 24 | Corp. "C.D." | C.da monacella | 30 | | | | | |
| 25 | Corp. "C.D." | C.da monacella | 30 | | | | | |
| 26 | Corp. "C.D." | C.da monacella | 30 | | | | | |
| 27 | Corp. "C.D." | C.da monacella | 30 | | | | | |
| 28 | Corp. "C.D." | C.da monacella | 30 | | | | | |
| 29 | Corp. "C.D." | C.da monacella | 30 | | | | | |
| 30 | Corp. "C.D." | C.da monacella | 30 | | | | | |
| 31 | Corp. "C.D." | C.da monacella | 30 | | | | | |
| 32 | Corp. "C.D." | C.da monacella | 30 | | | | | |
| 33 | Corp. "C.D." | C.da monacella | 30 | | | | | |
| 34 | Corp. "C.D." | C.da monacella | 30 | | | | | |
| 35 | Corp. "C.D." | C.da monacella | 30 | | | | | |
| 36 | Corp. "C.D." | C.da monacella | 30 | | | | | |
| 37 | Corp. "C.D." | C.da monacella | 30 | | | | | |
| 38 | Corp. "C.D." | C.da monacella | 30 | | | | | |
| 39 | Corp. "C.D." | C.da monacella | 30 | | | | | |
| 40 | Corp. "C.D." | C.da monacella | 30 | | | | | |
| 41 | Corp. "C.D." | C.da monacella | 30 | | | | | |
| 42 | Corp. "C.D." | C.da monacella | 30 | | | | | |
| 43 | Corp. "C.D." | C.da monacella | 30 | | | | | |
| 44 | Corp. "C.D." | C.da monacella | 30 | | | | | |
| 45 | Corp. "C.D." | C.da monacella | 30 | | | | | |
| 46 | Corp. "C.D." | C.da monacella | 30 | | | | | |
| 47 | Corp. "C.D." | C.da monacella | 30 | | | | | |
| 48 | Corp. "C.D." | C.da monacella | 30 | | | | | |
| 49 | Corp. "C.D." | C.da monacella | 30 | | | | | |
| 50 | Corp. "C.D." | C.da monacella | 30 | | | | | |
| 51 | Corp. "C.D." | C.da monacella | 30 | | | | | |
| 52 | Corp. "C.D." | C.da monacella | 30 | | | | | |
| 53 | Corp. "C.D." | C.da monacella | 30 | | | | | |
| 54 | Corp. "C.D." | C.da monacella | 30 | | | | | |
| 55 | Corp. "C.D." | C.da monacella | 30 | | | | | |
| 56 | Corp. "C.D." | C.da monacella | 30 | | | | | |
| 57 | Corp. "C.D." | C.da monacella | 30 | | | | | |
| 58 | Corp. "C.D." | C.da monacella | 30 | | | | | |
| 59 | Corp. "C.D." | C.da monacella | 30 | | | | | |
| 60 | Corp. "C.D." | C.da monacella | 30 | | | | | |
| 61 | Corp. "C.D." | C.da monacella | 30 | | | | | |
| 62 | Corp. "C.D." | C.da monacella | 30 | | | | | |
| 63 | Corp. "C.D." | C.da monacella | 30 | | | | | |
| 64 | Corp. "C.D." | C.da monacella | 30 | | | | | |
| 65 | Corp. "C.D." | C.da monacella | 30 | | | | | |
| 66 | Corp. "C.D." | C.da monacella | 30 | | | | | |
| 67 | Corp. "C.D." | C.da monacella | 30 | | | | | |
| 68 | Corp. "C.D." | C.da monacella | 30 | | | | | |
| 69 | Corp. "C.D." | C.da monacella | 30 | | | | | |
| 70 | Corp. "C.D." | C.da monacella | 30 | | | | | |
| 71 | Corp. "C.D." | C.da monacella | 30 | | | | | |
| 72 | Corp. "C.D." | C.da monacella | 30 | | | | | |
| 73 | Corp. "C.D." | C.da monacella | 30 | | | | | |
| 74 | Corp. "C.D." | C.da monacella | 30 | | | | | |
| 75 | Corp. "C.D." | C.da monacella | 30 | | | | | |
| 76 | Corp. "C.D." | C.da monacella | 30 | | | | | |
| 77 | Corp. "C.D." | C.da monacella | 30 | | | | | |
| 78 | Corp. "C.D." | C.da monacella | 30 | | | | | |
| 79 | Corp. "C.D." | C.da monacella | 30 | | | | | |
| 80 | Corp. "C.D." | C.da monacella | 30 | | | | | |
| 81 | Corp. "C.D." | C.da monacella | 30 | | | | | |
| 82 | Corp. "C.D." | C.da monacella | 30 | | | | | |
| 83 | Corp. "C.D." | C.da monacella | 30 | | | | | |
| 84 | Corp. "C.D." | C.da monacella | 30 | | | | | |
| 85 | Corp. "C.D." | C.da monacella | 30 | | | | | |
| 86 | Corp. "C.D." | C.da monacella | 30 | | | | | |
| 87 | Corp. "C.D." | C.da monacella | 30 | | | | | |
| 88 | Corp. "C.D." | C.da monacella | 30 | | | | | |
| 89 | Corp. "C.D." | C.da monacella | 30 | | | | | |
| 90 | Corp. "C.D." | C.da monacella | 30 | | | | | |
| 91 | Corp. "C.D." | C.da monacella | 30 | | | | | |
| 92 | Corp. "C.D." | C.da monacella | 30 | | | | | |
| 93 | Corp. "C.D." | C.da monacella | 30 | | | | | |
| 94 | Corp. "C.D." | C.da monacella | 30 | | | | | |
| 95 | Corp. "C.D." | C.da monacella | 30 | | | | | |
| 96 | Corp. "C.D." | C.da monacella | 30 | | | | | |
| 97 | Corp. "C.D." | C.da monacella | 30 | | | | | |
| 98 | Corp. "C.D." | C.da monacella | 30 | | | | | |
| 99 | Corp. "C.D." | C.da monacella | 30 | | | | | |
| 100 | Corp. "C.D." | C.da monacella | 30 | | | | | |

Area in variante

Edifici

A2-A3-Edifici storici esterni

A2p - Contesti storici - Ville, fattorie, masserie

B1 zone B sature

B1a

B2-Case sparse

B2p - Case sparse interne al parco agricolo

B3a

C2 - Residenziale

C3ERP-Lotti edificabili

C3p-Lotto edif. pereg.

Cm3 - residenziale/terz. misto e spazi pubblici

C4

Dtr-Turistico ricettivo esistente

D1 - Commerciale terziario esistente

D1p - Commerciale terziario di progetto (Comunale)

D1p - Commerciale terziario di progetto (Comunale)

Da4 - Commerciale, terz. misto a spazi pubblici

E-Verde agricolo

Ep - Parco agricolo urbano

Epp - Parco agricolo urbano perequato

E3-Verde agricolo

Ecv-Cintura verde

Fe-Servizi esistenti

F - Servizi in progetto

P- Parcheggio esistente

Pp-Parcheggio di progetto

Pc-Pista ciclabile

PPRU

PPRU-Aree edificate

Rc-Riformimento carburanti

Sp - Spazi pubblici in cessione Cm3

Sp - Spazi pubblici in cessione Da4

Vp-Verde pubblico esistente

Vp-Verde pubblico di progetto

Vpe-Verde di pertinenza edilizia

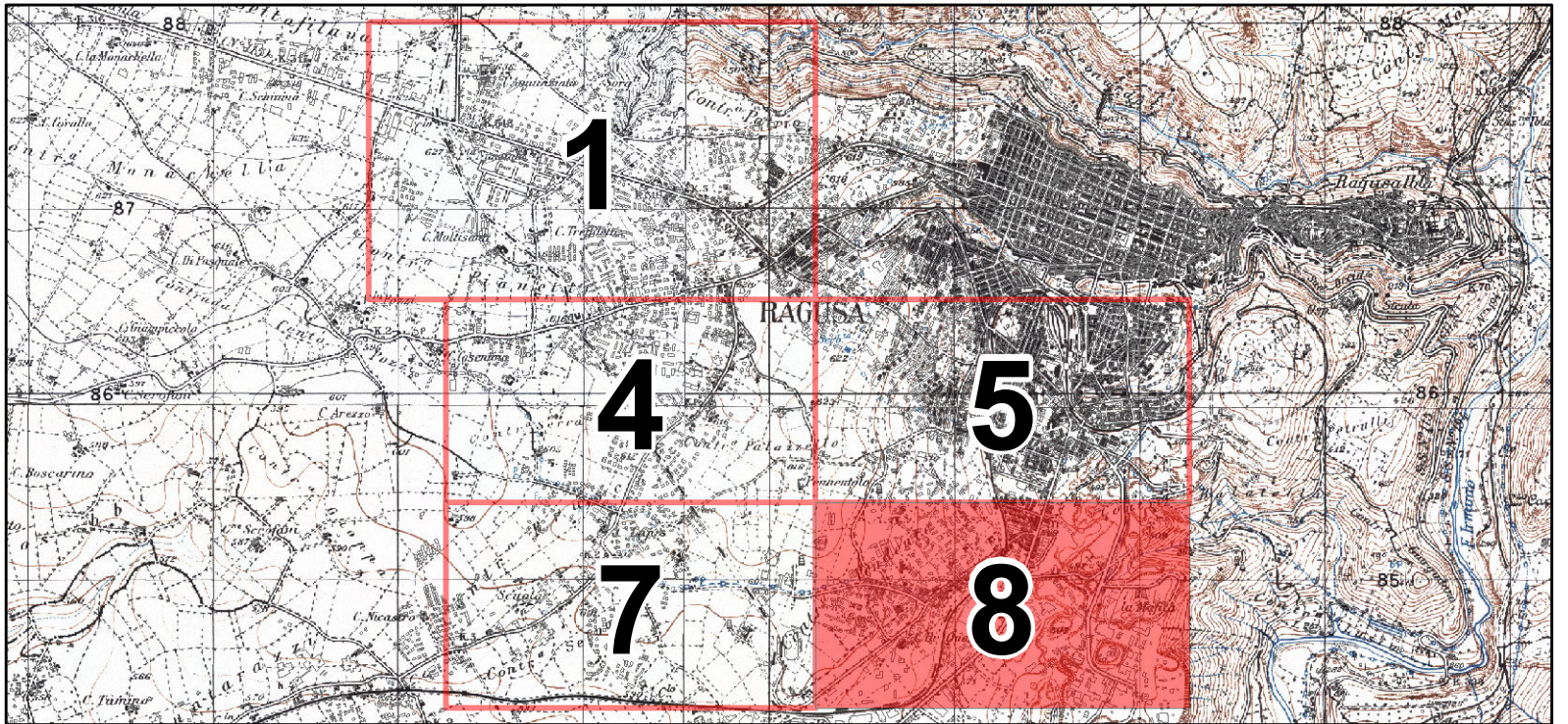
Vu-Verde di pertinenza urbana

Viabilità esistente

Viabilità di progetto

ZTU-A Zona di Trasf. Urban.

ZTU-B Zona di Trasf. Urban.



Variente parziale al Piano Regolatore Generale dell'area Ex Parco Agricolo Urbano ed aree limitrofe ed alle zone per l'Edilizia Residenziale Pubblica ex D.D.G. 725/DRU del 10/07/2009
Elaborati concertati

Tavola 3e
Scala 1:2.000

Variente alla
tavola 8 del PRG vigente

Gruppo di lavoro:
Dirigente: Arch. Marcello Dimartino
Resp. del Servizio: Arch. Aurelio Barone
Ufficio: Geom. Stella Migliorisi

Dirigente del Settore IV
Arch. Marcello Dimartino

Assessore all'urbanistica
Salvatore Corallo

Il Sindaco
Ing. Federico Piccitto

Febbraio 2016