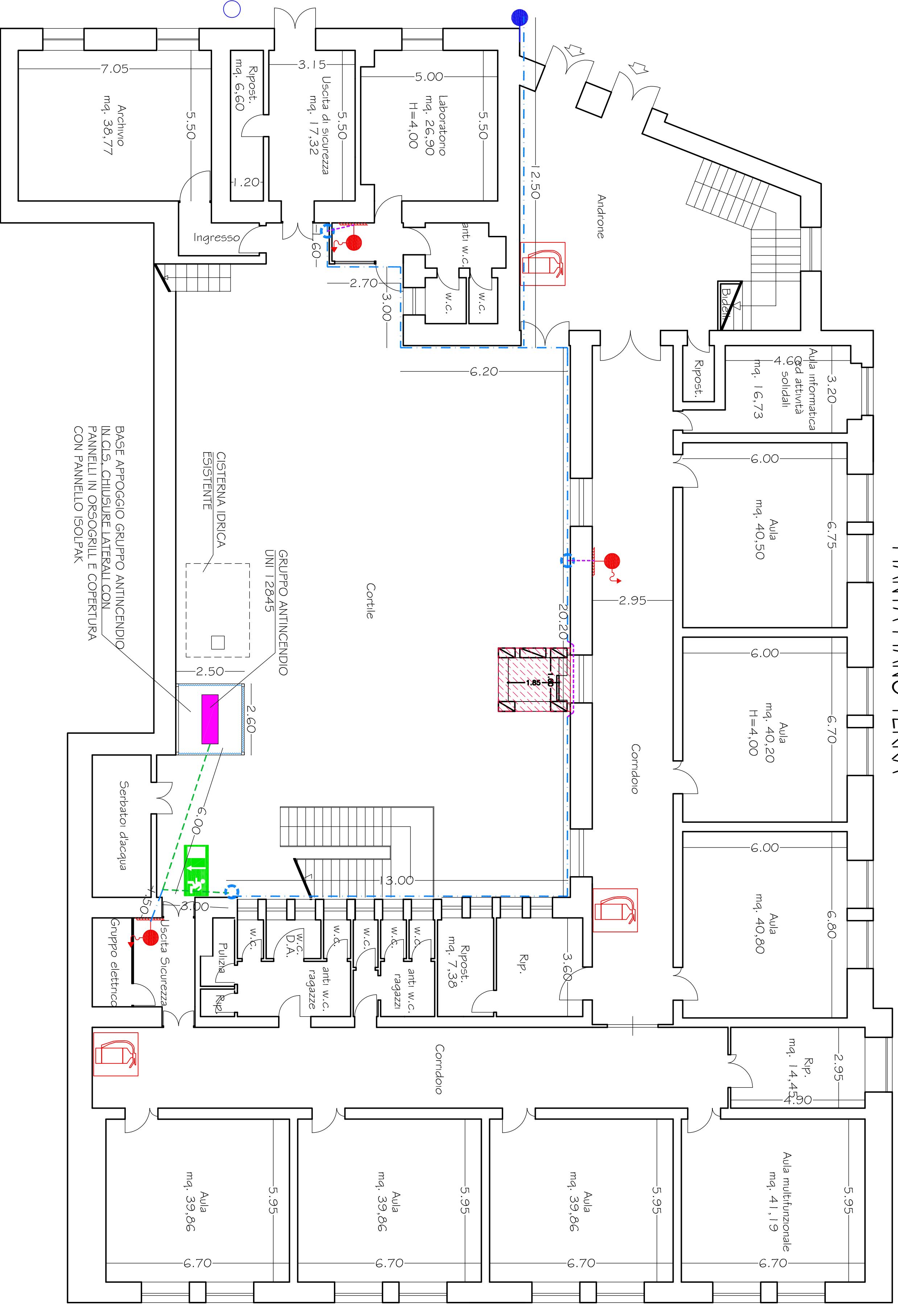


Pianta Piano Terra



TUBAZIONE IN ACCIAIO DA 2"

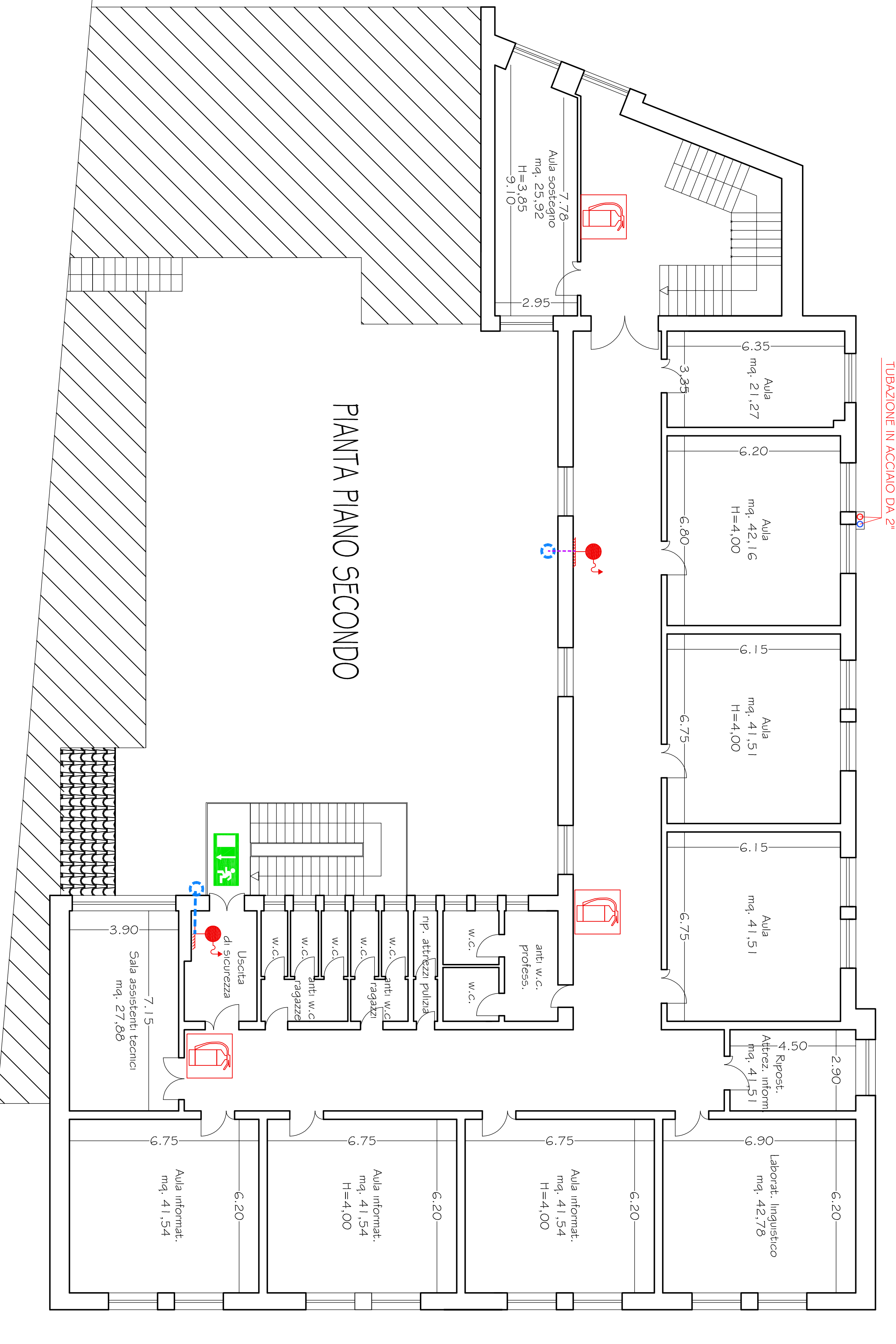


COMUNE DI RAGUSA
 UFFICIO TECNICO
PROGETTO ESECUTIVO
 LAVORI DI ADEGUAMENTO DELL'EDIFICIO
 SCOLASTICO DI PIAZZA CARMINE PER SEDE "CPPIA"
 IMPORTO € 300.000,00

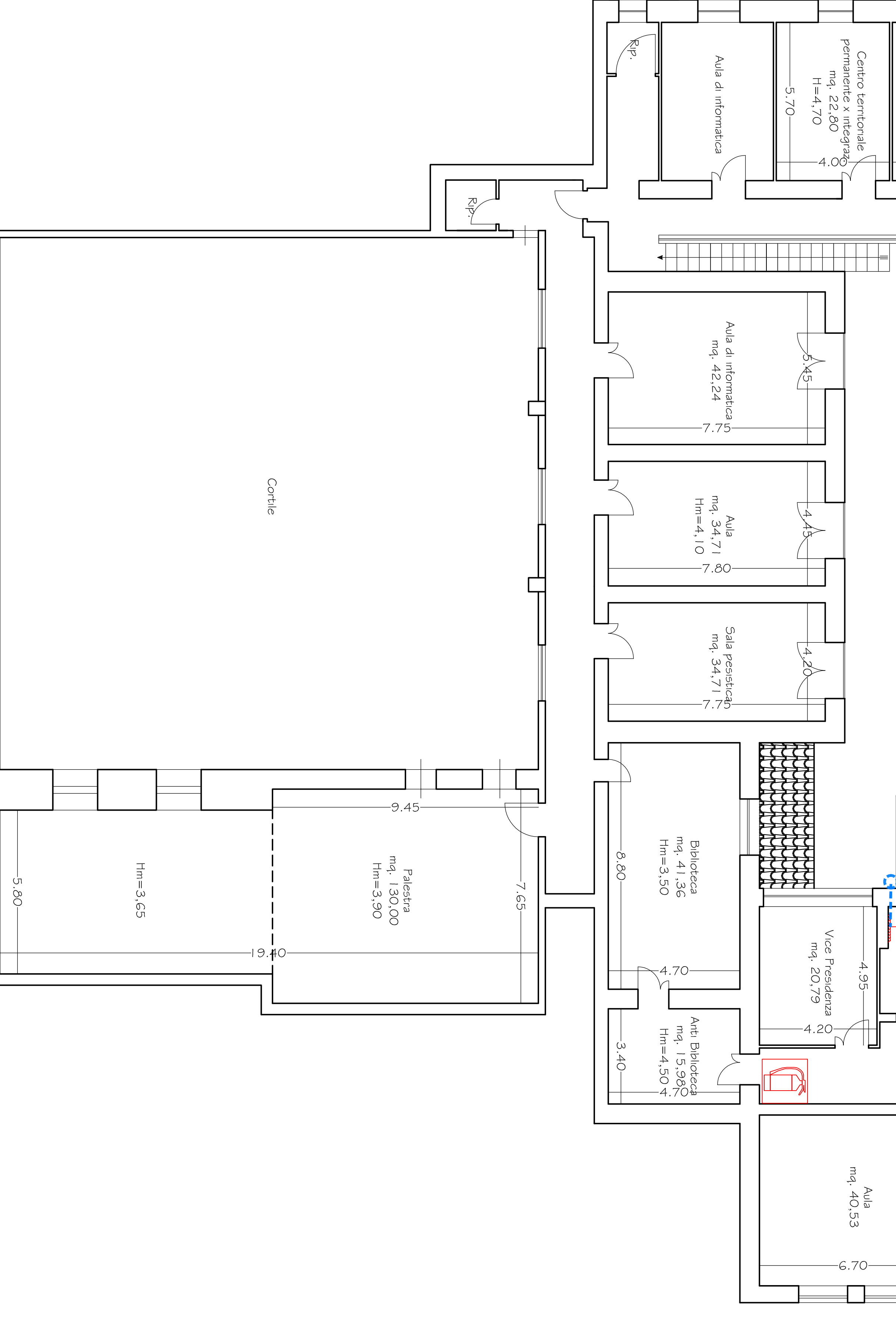
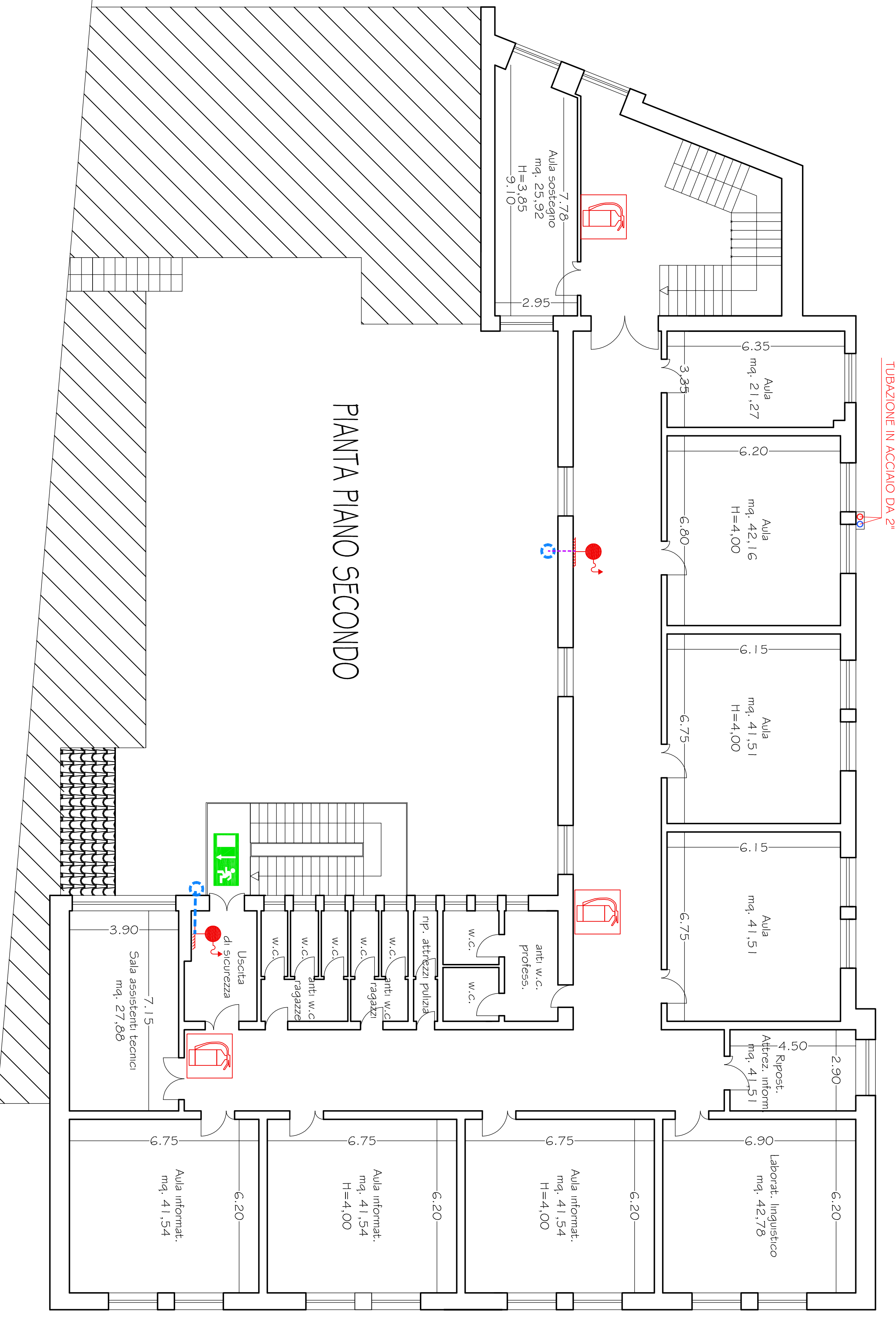
PROGETTISTI
 ING. G. C. C. C.
 SCALE
 1:100
 TAVOLA
 6

ELABORATO
 PIANTE ANTINCENDIO ED IMPIANTO DI RISCALDAMENTO

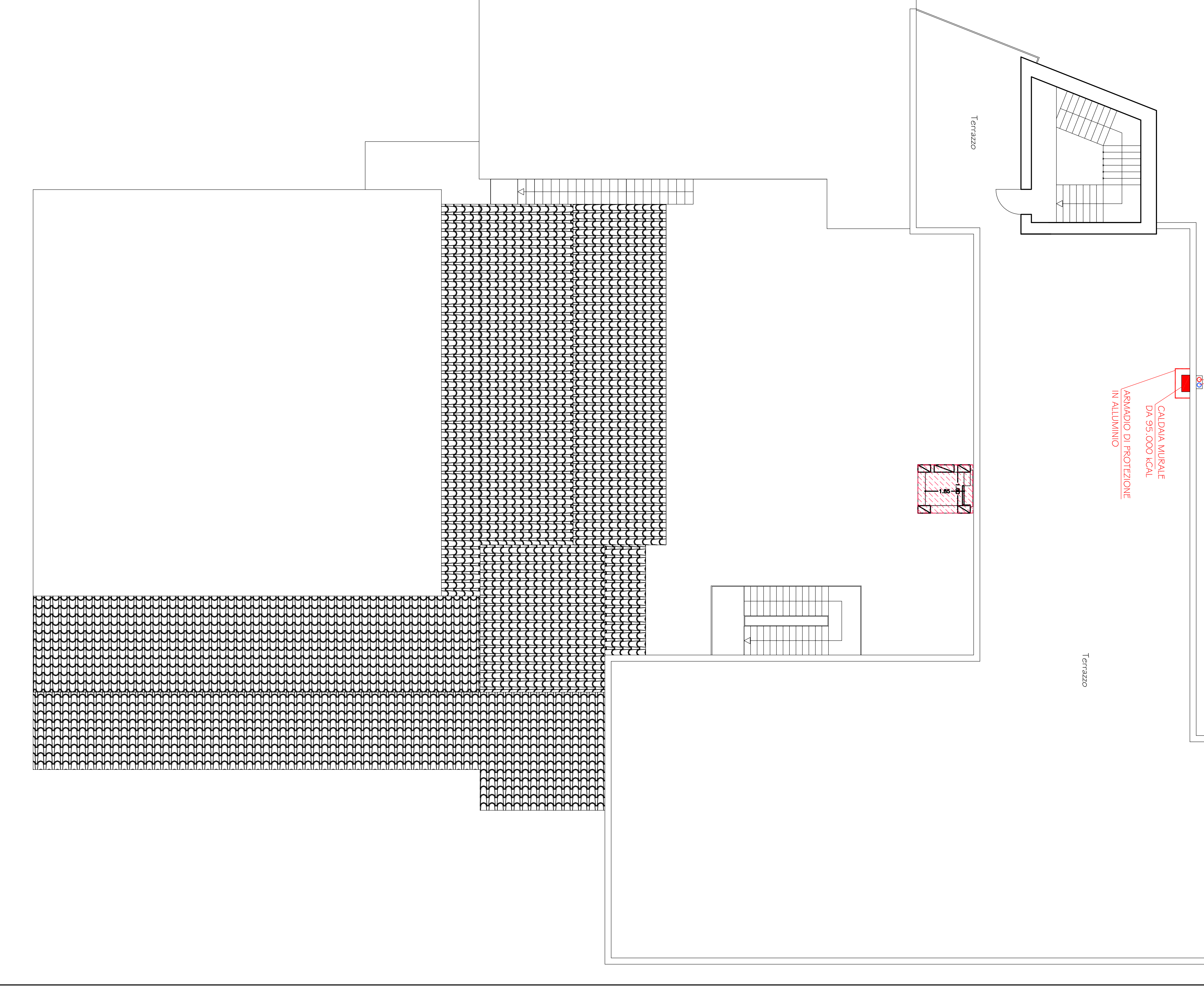
COMUNE DI RAGUSA
 UFFICIO TECNICO
 PIAZZA CARMINE, 1 - 49014 RAGUSA (RG)
 TEL. 0932/271111 - FAX 0932/271112
 WWW.COMUNE.RAGUSA.CA.IT



Pianta Piano Secondo



Pianta Piano Primo



Pianta Copertura