



COMUNE DI RAGUSA

Oggetto:
**REVISIONE DEL PIANO REGOLATORE
GENERALE DEL COMUNE DI RAGUSA**

Tavola 2.9

STUDIO AGRICOLA FORESTALE

TAVOLE
1. Uso del suolo e vegetazione
2. Boschi, macchia, formazioni ripariali e rupestri, con fasce di rispetto
3. Infrastrutture e supporto, imprese zootecniche, con attività connesse e con attività a supporto dell'agricoltura. Aree interessate da colture specializzate e/o servite da infrastrutture

ELABORATI
A. Relazione Tecnica

Responsabile unico del procedimento: arch. Marcello DiMartino

Firullo dr. agr. Vincenzo

Via Caroli n. 3 RAGUSA
Tel. 0932-821102
P.N.A. 06429-50882 FRLVON5FP21H183D

Arezzo dr. agr. Gabriele

Via Achilleide n. 333 RAGUSA
Tel. 0932-821102
P.N.A. 06429-50882 FRLVON5FP21H183D

RAGUSA, agosto 2018

SCALA 1:10.000

Legenda

- Limite Comunale
- Linea di costa
- Mare
- Boschi, macchia, formazioni ripariali e rupestri, con fasce di rispetto**
- 3130 Boschi (dati Forestale)
- 3139 Boschi (dati SAF)
- 3235 Macchia mediterranea (dati SAF)
- 3236 Formazioni rupestri (dati SAF)
- 3237 Formazioni ripariali (dati SAF)
- Fascia di rispetto (proporzionale all'estensione)

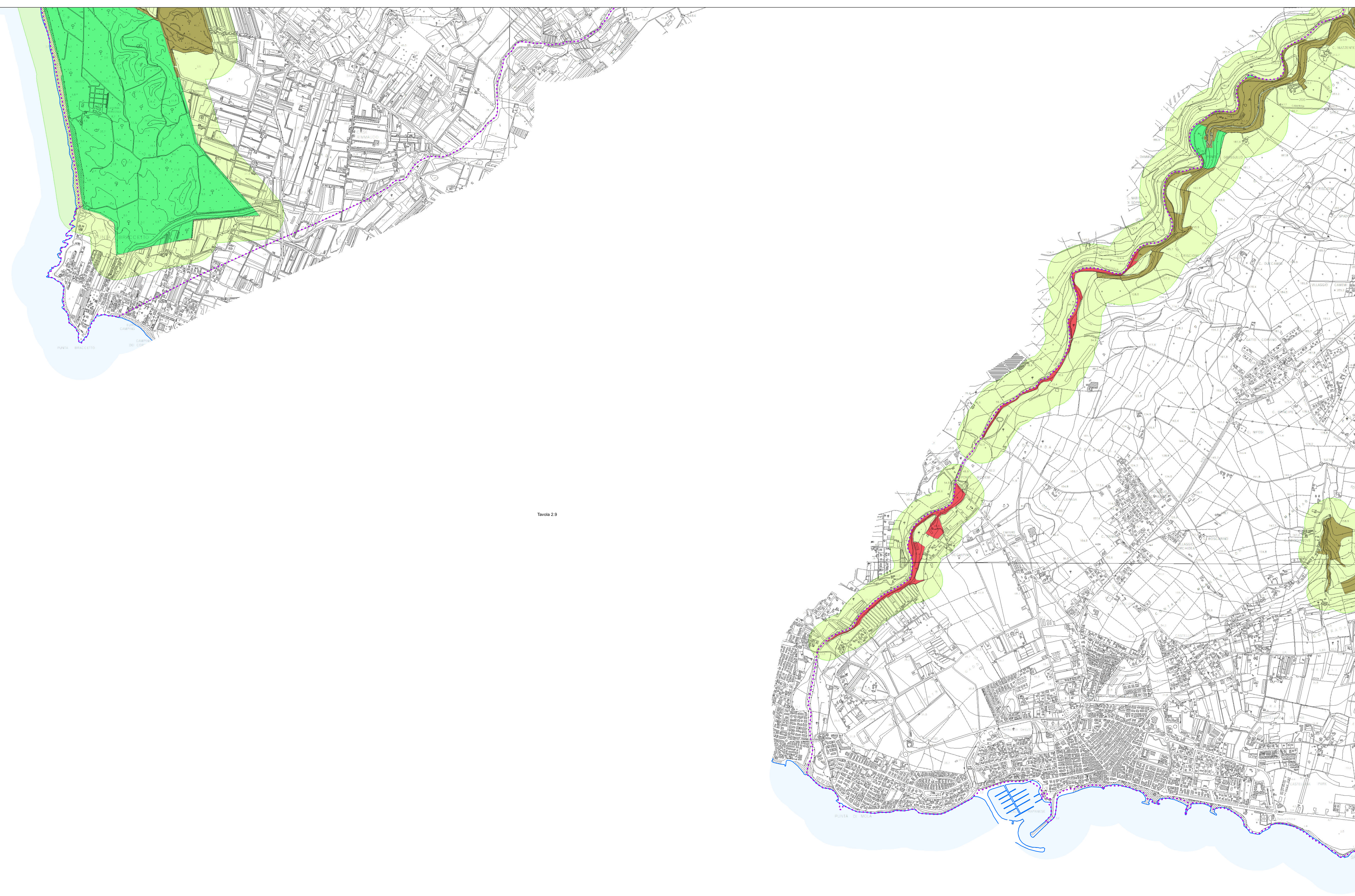


Tavola 2.9

