



CITTA' DI RAGUSA 



VARIANTE GENERALE
AL P.R.G.

SCHEMA DI MASSIMA

Tavola 3.7

IL REGIME DEI SOVCOILI E LA
PIANIFICAZIONE SOVRAORDINATA

SCALA 1:10.000

Giugno 2019

Coordinatore per la progettazione RUP:
Arch. Marcello Dimarino

Supporto al RUP:
Ing. Maurizio Ebicella

Editing e GIS:
ATEA GIS S.r.l.

Collaboratori:
Arch. Costanza Dignasquale
Dot. Sergio Colletti

Gruppo di progettazione
Progettista:
Arch. Aurelio Barone

Collaboratori diretti:
Geom. Emanuela Guastella
Geom. Francesco Mari

Collaboratori specifici:
Ing. Vincenzo Bonomo
Arch. Grazia Acillone
Geom. Giancarlo Licira
Geom. Renzo Ottaviano

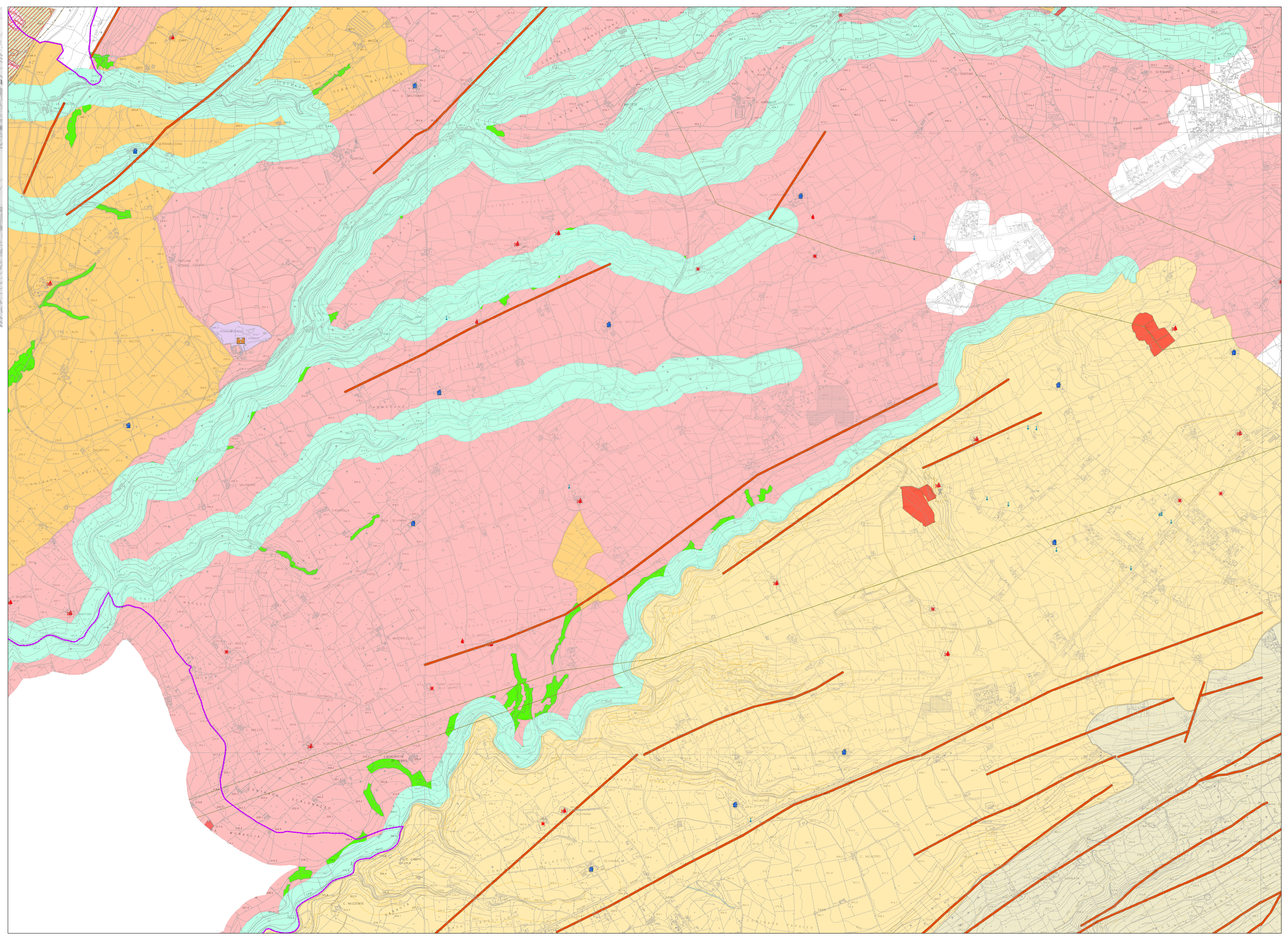
Collaboratori:
Dot. Marco Battaglia
Geom. Stella Migliorisi
Geom. Giovanna Carrubbo
Dot.ssa Maria Grazia Boccheri
Sig. Giuseppe Galante
Sig.ra Rita Lo Cigno

I Dirigenti del Settore III
Ing. Ignazio Alberghina

L'Assessore all'Urbanistica:
Ing. Giovanni Giuffrida

Il Sindaco:
Avv. Giuseppe Casali

Giugno 2019



Legenda

- ◆◆◆ LINEE COMUNALI
- VICOLO ELETTOLETTICO
- VICOLO CIVICO
- VICOLO MANOMISSO
- PAI Rischio Geomorfologico
- INCLINAZIONE
- ALTA ELEVATO
- BASSA ELEVATO
- PERICOLOSA
- INCLINAZIONE
- RNDP
- RNC
- RND
- RNDP
- ARCHITETTURA MILITARE
- ARCHITETTURA RELIGIOSA
- ARCHITETTURA RESIDENZIALE
- ARCHITETTURA PROQUITTIVA
- ACCESSORI VIABILITA'

Art. 156 LR 78/76

Description

- ALTA ELEVATO
- BASSA ELEVATO
- PERICOLOSA
- INCLINAZIONE
- RNDP
- RNC
- RND
- RNDP
- ARCHITETTURA MILITARE
- ARCHITETTURA RELIGIOSA
- ARCHITETTURA RESIDENZIALE
- ARCHITETTURA PROQUITTIVA
- ACCESSORI VIABILITA'