

CITTA' DI RAGUSA

Coordinatore per la progettazione e RUP:
Arch. Marcello Dimerino

Supporto al RUP:
Ing. Maurizio Episcopo

Editing e GIS:
INTEA GIS s.r.l.
Collaboratori:
Arch. Costanza Dipasquale
Dot. Sergio Coletti

Gruppo di progettazione Progettista:
Arch. Aurelio Barone

Collaboratori esterni:
Geom. Emanuele Guastella
Geom. Francesco Masi

Collaboratori specifici:
Ing. Vincenzo Bonomo
Arch. Grazia Acciardo
Geom. Giancarlo Licita
Geom. Renzo Ottaviano

Collaboratori:
Dot. Marco Battaglia
Geom. Silvia Migliorini
Geom. Giuliana Carabba
Dot. sa Maria Grazia Bocchieri
Sig. Giuseppe Galante
Sig. ra Rina Lo Cito

Il Dirigente del Settore III
Ing. Ignazio Abbagnano

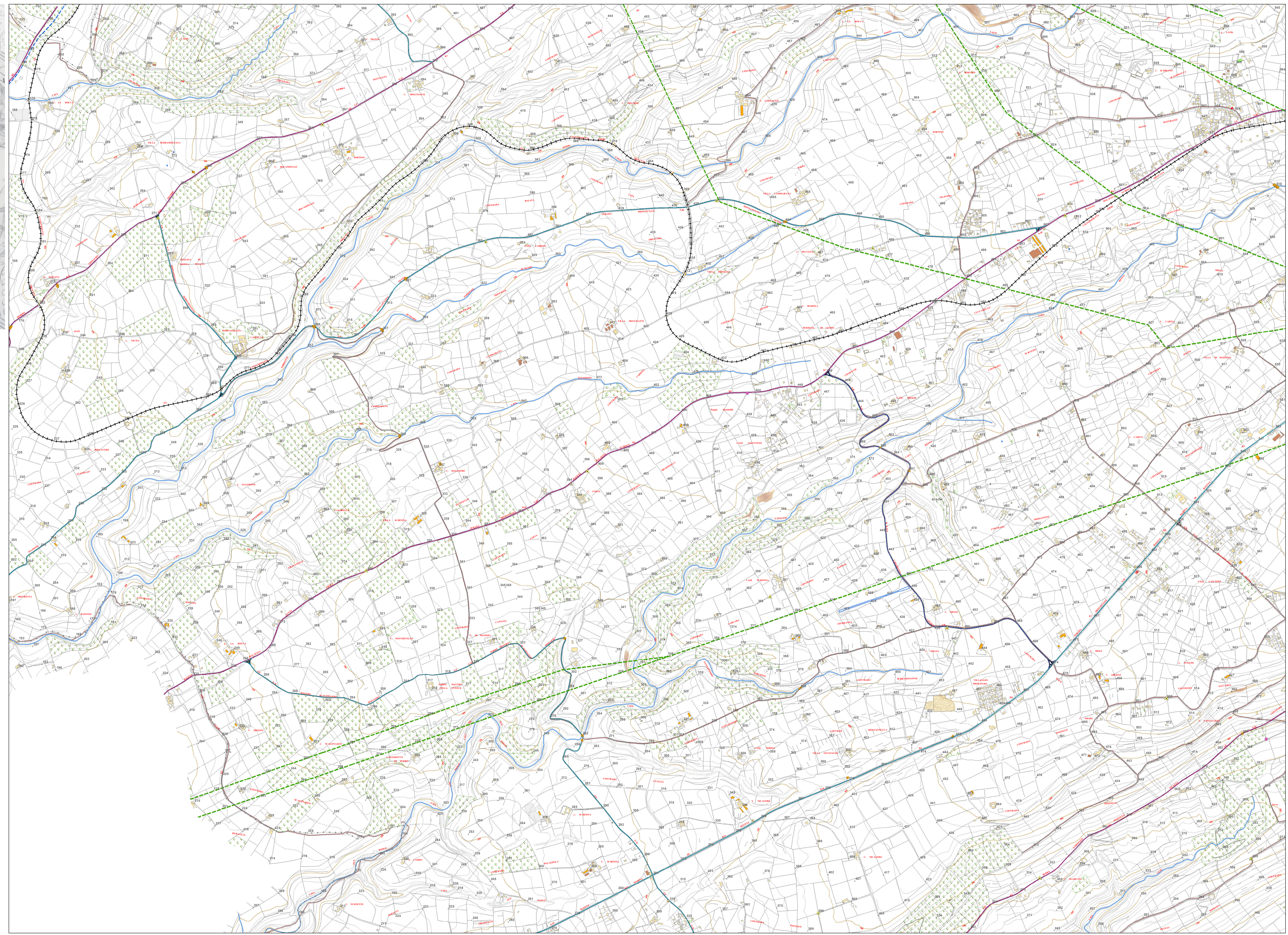
L'Assessore all'Urbanistica:
Ing. Giovanni Giuffrida

Il Sindaco:
Avv. Giuseppe Cassi

**VARIANTE GENERALE
AL P.R.G.
SCHEMA DI MASSIMA**

Tavola 2.7
STATO DI FATTO
SCALA 1:10.000

Giugno 2019



Legenda

- ▲ Vertice Trigonometrico IGM1
- ▲ Vertice Trigonometrico Regionale
- ▲ Punti stabili di riferimento
- Punto d'appoggio fotografico
- Punti quotati
- Limite comunale
- Albero isolato
- Albero da frutta
- Olivo
- Ceduo
- ▲ Pino
- Cipresso
- Quercia
- Faggio
- Castagno
- Pioppo
- Quercia da sughero
- Macchia
- Eucalipto
- Agrumi
- Aiuole verdi
- Pietra chilometrica
- Area stazione
- Spartitraffico autostradale
- Pista aeroportuale
- Scalinata
- Autostrada, superstrada
- Strada statale
- Strada provinciale
- Strada comunale
- Asse ferroviario
- Viabilità asfaltata
- Viabilità secondaria mista
- Strada in costruzione
- Accesso Stradale
- Galleria
- Ponte, viadotto
- Manufatto Edilizio (puntuale)
- Manufatto Industriale (puntuale)
- Edificio civile, sociale, amministrativo
- Stabilimento industriale, capannone
- Chiesa, campanile
- Edificio in costruzione
- Centrale elettrica, cabina elettrica
- Stalla, fienile
- Complesso Cimitero
- Campeggio, villaggio
- Complesso ospedaliero
- Complesso scolastico
- Complesso religioso
- Complesso sociale
- Manufatto Edilizio (perimetro)
- Manufatto Edilizio (area)
- Elementi divisorii
- Muro di sostegno
- Filare di alberi
- Elettrodotta
- Metanodotto
- Specchio d'acqua
- Corso d'acqua
- Sorgente
- Pozzo
- Acquedotto, Condotta
- Depuratore
- Curve direttrici
- Curve ordinarie
- Curve ausiliarie
- Caverna, grotta, pozzo naturale
- Scarpata
- Roccia, Roccia affiorante, scogliera
- Zona sabbiosa, arenile, fondo di cava
- G - Vegetazione (2°)

Infrastrutture di trasporto esistenti
Classificazione D. Lgs. 30 aprile 1992 n. 285

- C/A - Strade extraurbane secondarie Statali
- C/B - Strade extraurbane secondarie Regionali
- C/C - Strade extraurbane secondarie Comunali
- C/C - Strade extraurbane secondarie Provinciali
- D - Strade urbane di scorrimento
- E - Strade urbane di quartiere
- MareRev2019
- Percorsi ciclabili (MTB)
- Linea_Costa_Rev