

**CITTA' DI RAGUSA**

Coordinatore per la progettazione e RUP:  
Arch. Marco Di Martino

Supporto al RUP:  
Ing. Maurizio Epiceola

Editing e GIS:  
INTEA GIS s.r.l.  
Collaboratori:  
Arch. Costanza Dipasquale  
Dot. Sergio Coletti

Gruppo di progettazione Progettista:  
Arch. Aurelio Barone

Collaboratori diretti:  
Geom. Emanuele Guastella  
Geom. Francesco Masi

Collaboratori specifici:  
Ing. Vincenzo Bonomo  
Arch. Grazia Acciardo  
Geom. Giancarlo Licita  
Geom. Renzo Ottaviano

Collaboratori:  
Dot. Marco Battaglia  
Geom. Silvia Migliorini  
Geom. Giuliana Carruba  
Dott.ssa Maria Grazia Bocchini  
Sig. Giuseppe Galante  
Sig.ra Rina Lo Cito

Il Dirigente del Settore III  
Ing. Ignazio Albergina

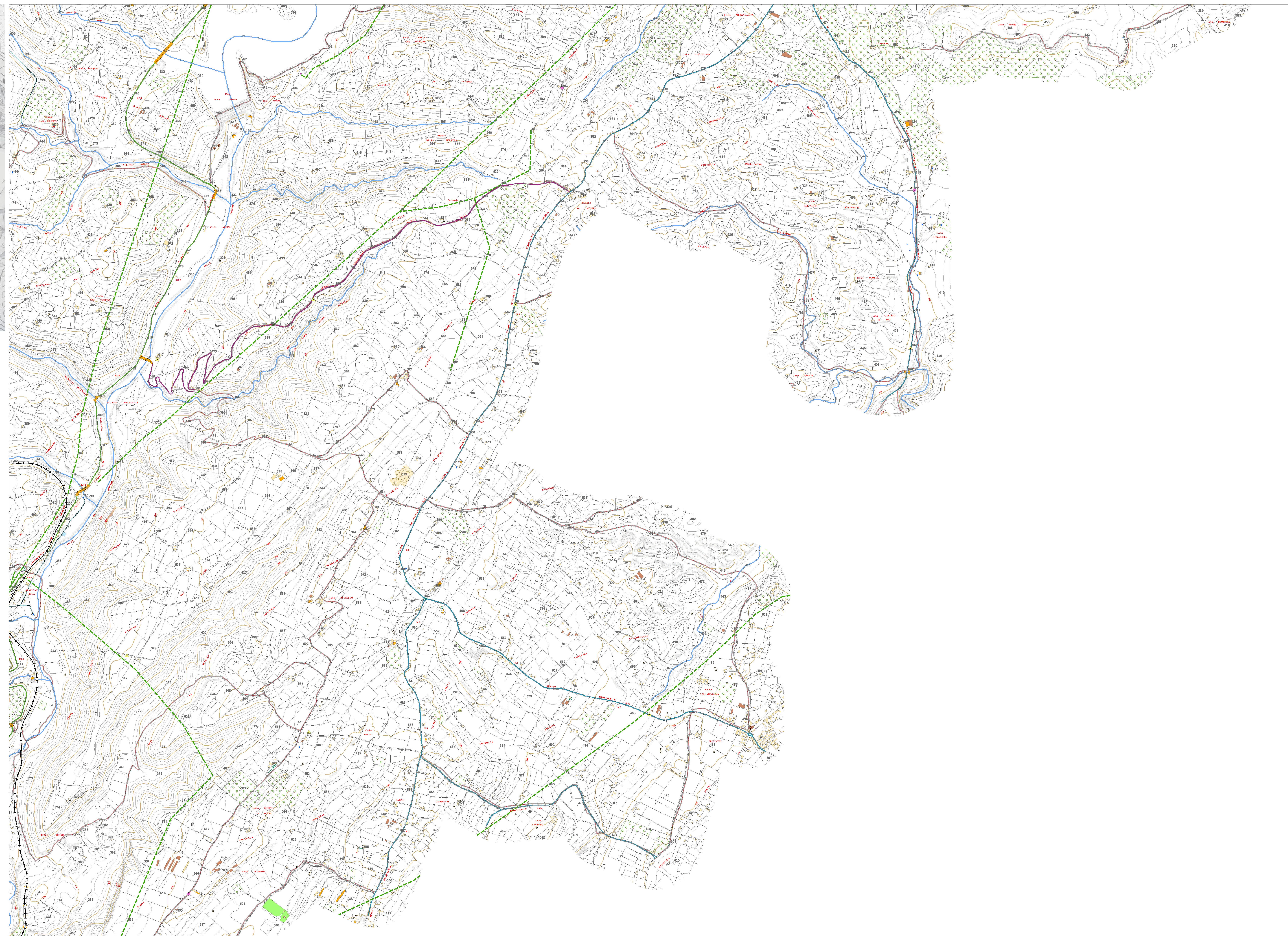
L'Assessore all'Urbanistica:  
Ing. Giovanni Giuffrida

Il Sindaco:  
Avv. Giuseppe Cassi

Giugno 2019

**VARIANTE GENERALE  
AL P.R.G.  
SCHEMA DI MASSIMA**

**Tavola 2.5  
STATO DI FATTO  
SCALA 1:10.000**



**Legenda**

|                                    |  |
|------------------------------------|--|
| ▲ Vertice Trigonometrico IGMI      | ● Manufatto Edilizio (puntuale)            |
| ▲ Vertice Trigonometrico Regionale | ● Manufatto Industriale (puntuale)         |
| ▲ Punti stabili di riferimento     | ■ Edificio civile, sociale, amministrativo |
| ● Punto d'appoggio fotografico     | ■ Stabilimento industriale, capannone      |
| ● Punti quotati                    | ■ Chiesa, campanile                        |
| — Limite comunale                  | ■ Edificio in costruzione                  |
| ○ Albero isolato                   | ■ Centrale elettrica, cabina elettrica     |
| ○ Albero da frutta                 | ■ Stalla, fienile                          |
| ○ Olivo                            | ■ Complesso Cimitero                       |
| ○ Ceduo                            | ■ Campeggio, villaggio                     |
| ▲ Pino                             | ■ Complesso sportivo all'aperto            |
| ▲ Cipresso                         | ■ Complesso ospedaliero                    |
| ○ Quercia                          | ■ Complesso scolastico                     |
| ○ Faggio                           | ■ Complesso religioso                      |
| ▲ Castagno                         | ■ Complesso sociale                        |
| ○ Pioppo                           | ■ Manufatto Edilizio (perimetro)           |
| ○ Quercia da sughero               | ■ Manufatto Edilizio (area)                |
| ▲ Macchia                          | — Elementi divisorii                       |
| ○ Eucalipto                        | — Muro di sostegno                         |
| ○ Agrumi                           | — Filare di alberi                         |
| — Aiuole verdi                     | — Elettrodotta                             |
| ● Pietra chilometrica              | — Metanodotto                              |
| ■ Area stazione                    | ■ Specchio d'acqua                         |
| — Spartitraffico autostradale      | — Corso d'acqua                            |
| — Pista aeroportuale               | ● Sorgente                                 |
| — Scalinata                        | ● Pozzo                                    |
| — Autostrada, superstrada          | — Acquedotto, Condotta                     |
| — Strada statale                   | — Depuratore                               |
| — Strada provinciale               | — Curve direttrici                         |
| — Strada comunale                  | — Curve ordinarie                          |
| — Asse ferroviario                 | — Curve ausiliarie                         |
| — Viabilità asfaltata              | ● Caverna, grotta, pozzo naturale          |
| — Viabilità secondaria mista       | ● Scarpata                                 |
| — Strada in costruzione            | ■ Roccia, Roccia affiorante, scogliera     |
| — Accesso Stradale                 | ■ Zona sabbiosa, arenile, fondo di cava    |
| — Galleria                         | ■ G - Vegetazione (2°)                     |

**Infrastrutture di trasporto esistenti**  
Classificazione D. Lgs. 30 aprile 1992 n. 285

- C/A - Strade extraurbane secondarie Statali
- C/B - Strade extraurbane secondarie Regionali
- C/C - Strade extraurbane secondarie Comunali
- C/C - Strade extraurbane secondarie Provinciali
- D - Strade urbane di scorrimento
- E - Strade urbane di quartiere
- MareRev2019
- Percorsi ciclabili (MTB)
- Linea\_Costa\_Rev