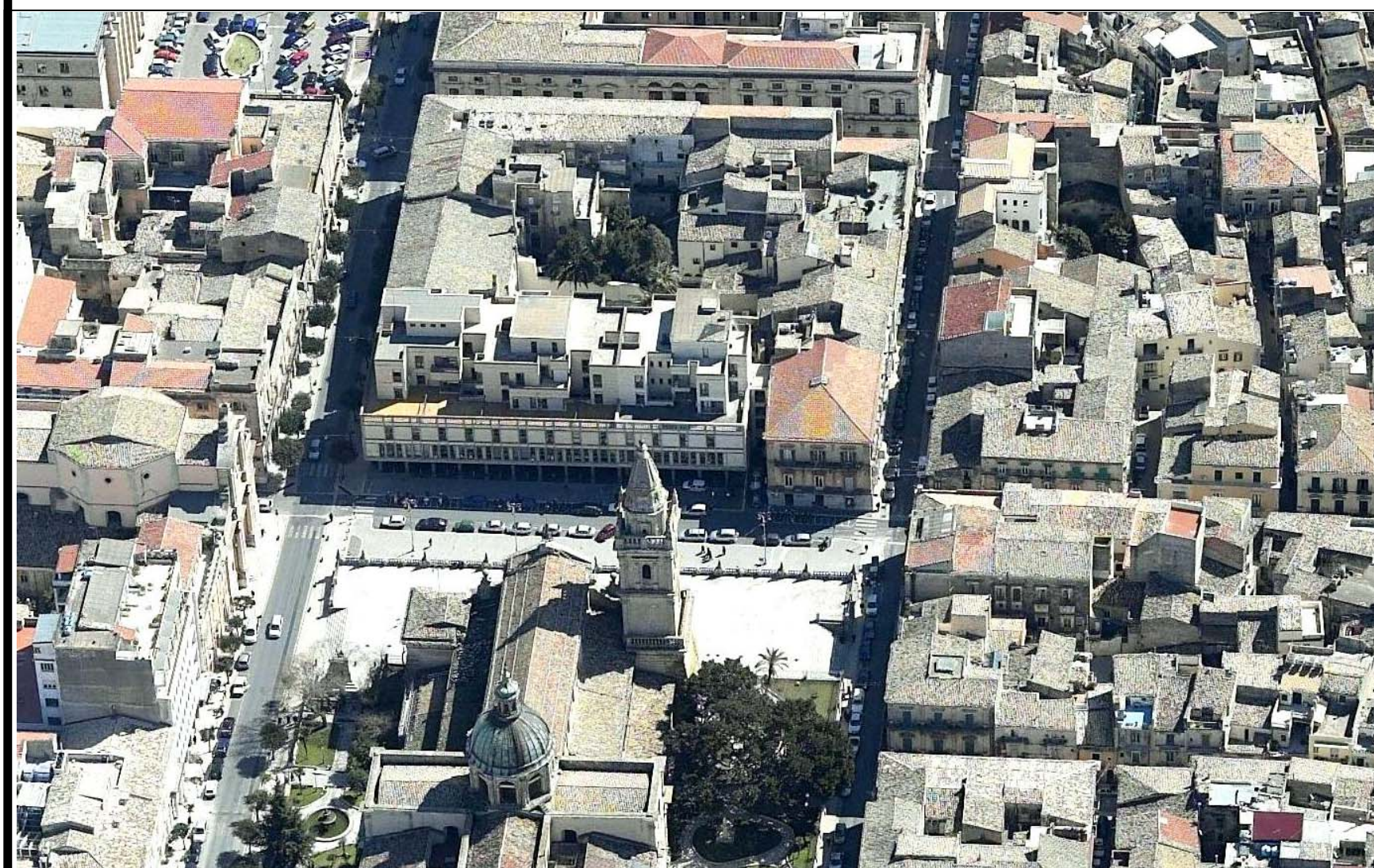
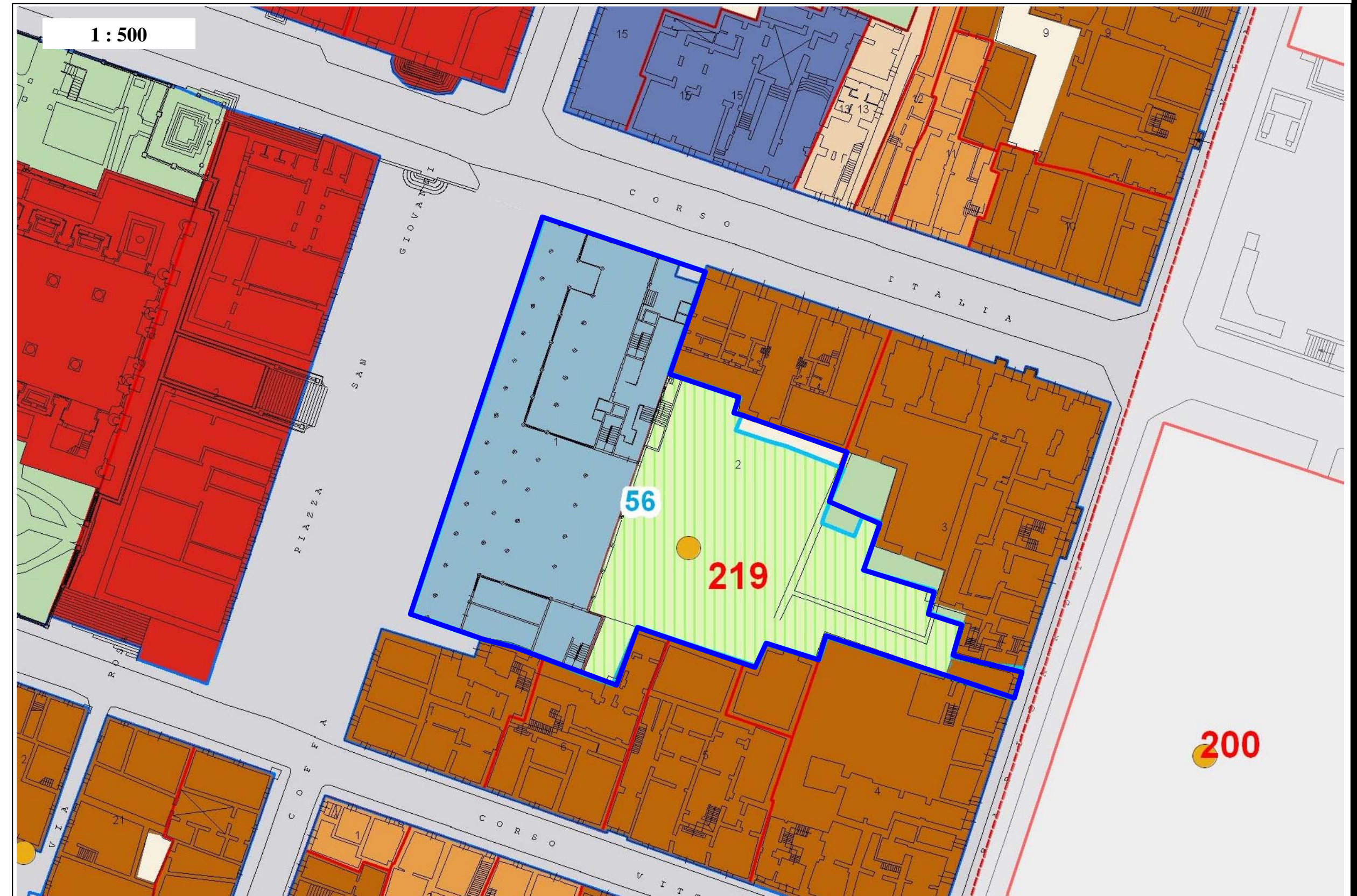
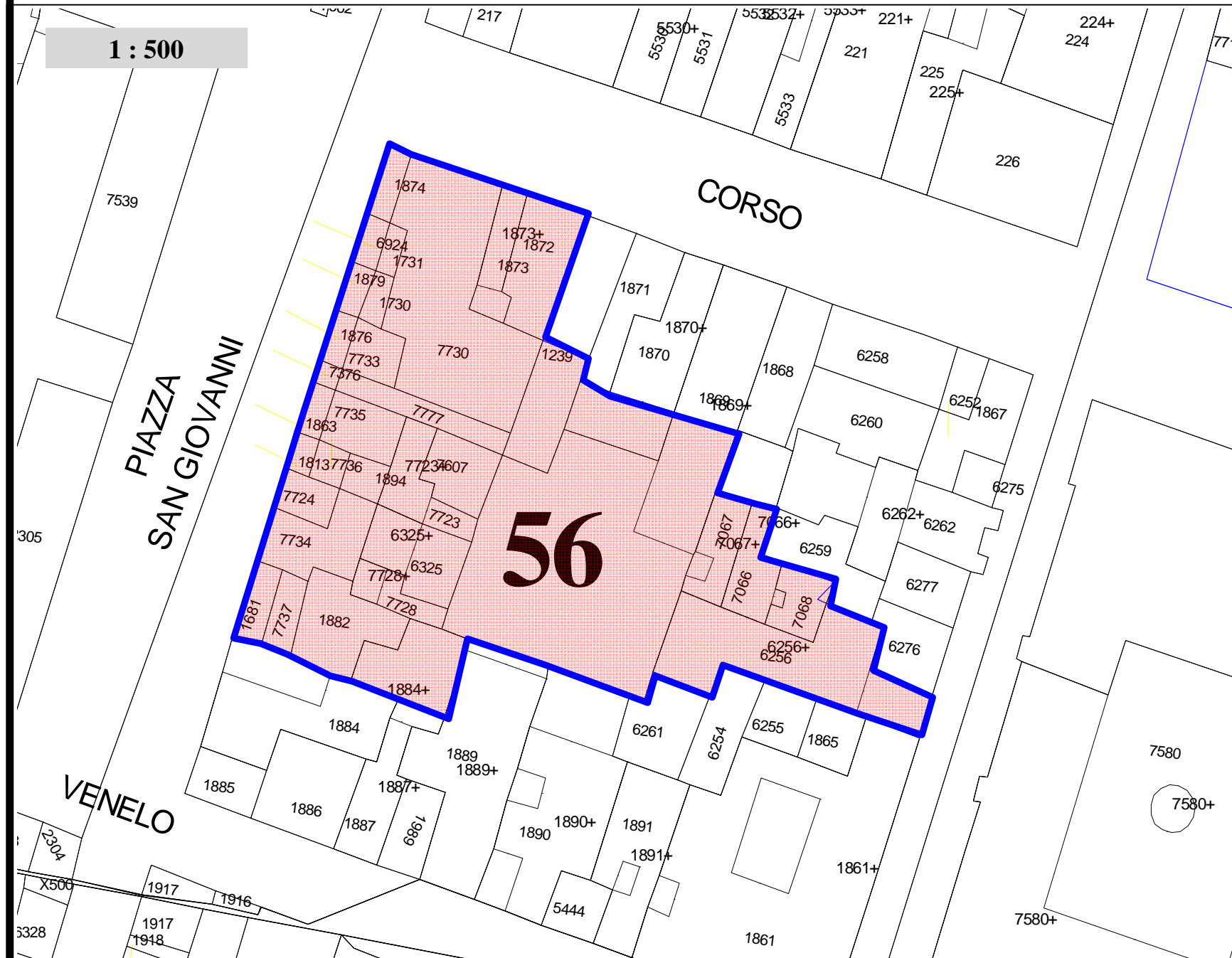


# 56

SETTORE N.6

## INTERVENTO SPECIFICO : Palazzo ex INA - Piazza San Giovanni



### PRESCRIZIONI DI PROGETTO:

E' prevista la riqualificazione ambientale del sito dell'intervento mediante:  
Demolizione senza ricostruzione degli ultimi due livelli dell'edificio comunale (unità edilizia n.1 ,isolato n. 219 , settore n.6) con riqualificazione dei fronti.  
La destinazione d'uso sarà di tipo turistico-ricettiva, è previsto collegamento pedonale tra Piazza San Giovanni e Via Rapisardi mediante il cortile interno che resterà di uso pubblico, verrà creato varco su muro perimetrale di confine per accesso a sottopasso di collegamento alla predetta via Rapisardi ( unità edilizia n.3 isolato n. 219 settore n.6) ; le presenze arboree esistenti verranno mantenute.  
L'area a verde relativa al cortile interno sarà a carico dell'attuatore dell'intervento.

AREA OGGETTO D'INTERVENTO

