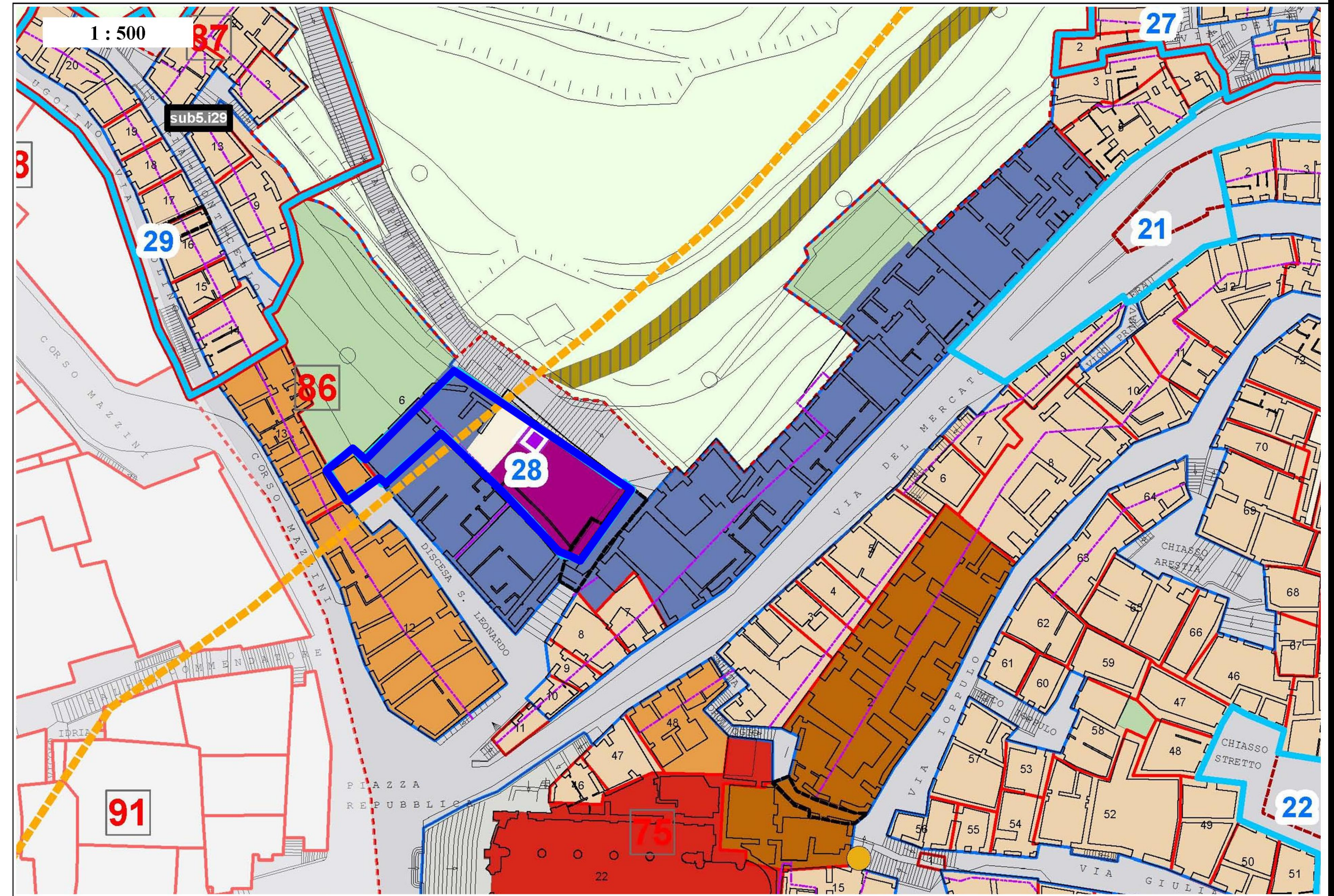
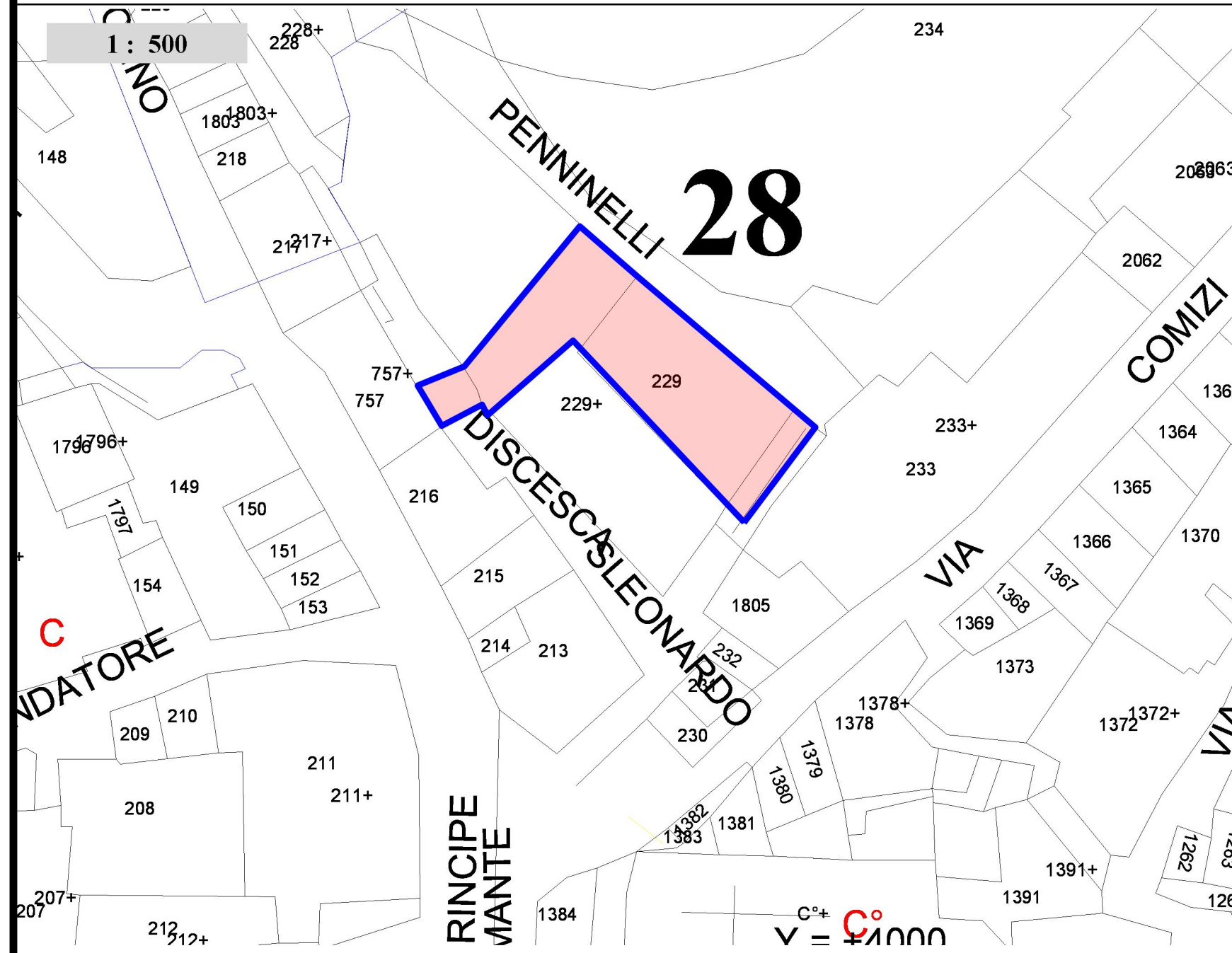
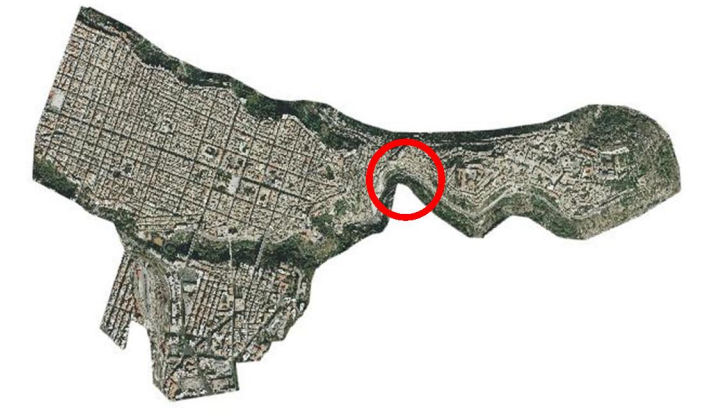


28

SETTORE N.3

INTERVENTO SPECIFICO : Stazione Filanda Mezzo Ettometrico



PRESCRIZIONI DI PROGETTO:

SISTEMAZIONE PAESAGGISTICA GENERALE

E' prevista la realizzazione del punto di arrivo di una stazione del mezzo ettometrico che sarà realizzata a quota interrata in corrispondenza del fabbricato ex filanda ,parte unità edilizia n. 6 dell'isolato n.86 settore n.3, l'immobile sarà recuperato ed adibito inoltre come punto di ristoro ed informazioni turistiche, il collegamento con Piazza della Repubblica sarà garantito mediante scala mobile interrata con uscita su discesa San Leonardo in corrispondenza di un vano facente parte dell'unità edilizia n.13 ,isolato n.86 settore n.3 . L'accesso è anche possibile direttamente dalla gradina di discesa San Leonardo.

PERCORSI: dovranno essere realizzati in pietra calcarea.

ILLUMINAZIONE : deve rifarsi alla tipologia tradizionali dei corpi illuminanti



AMBITO DI INTERVENTO