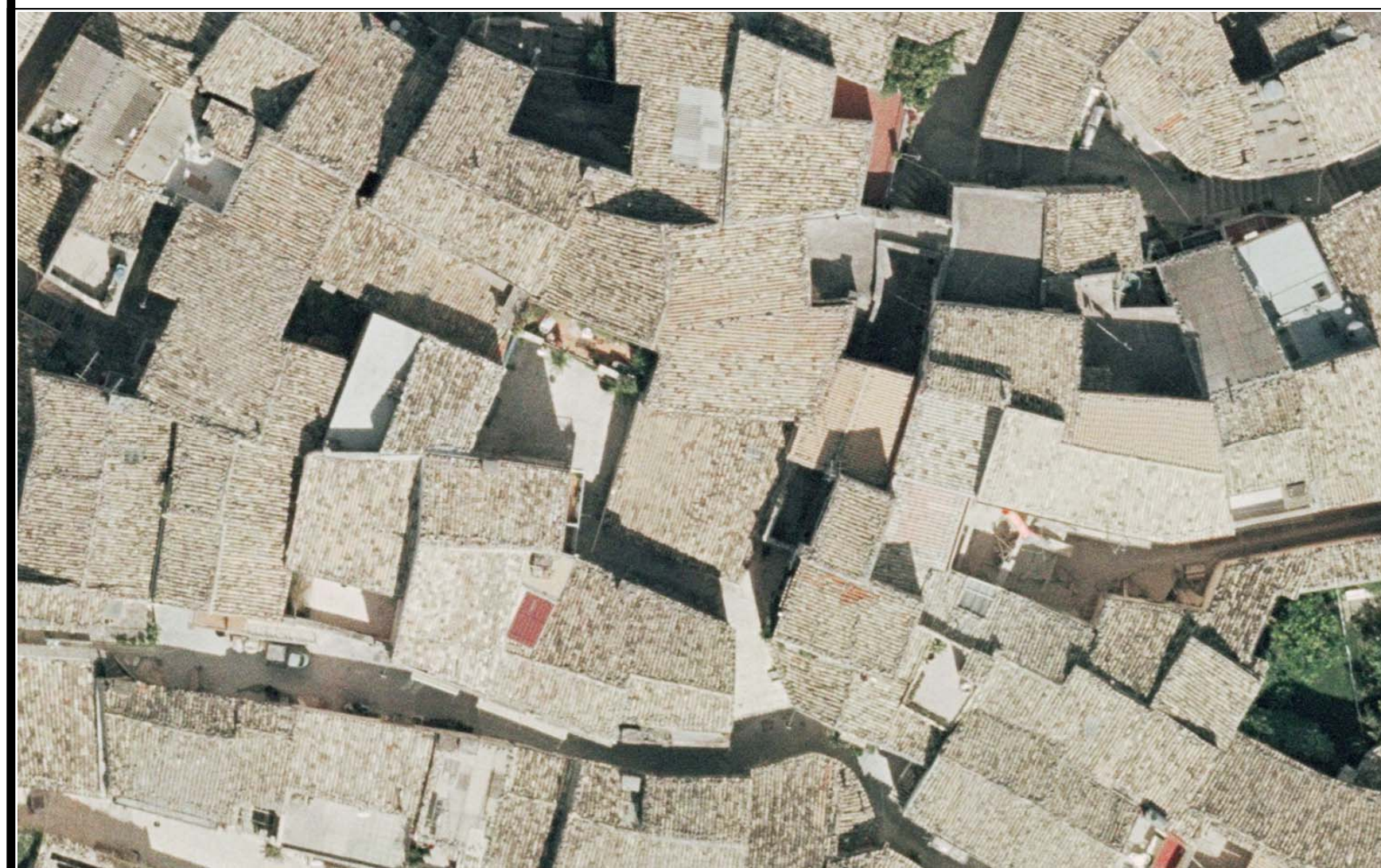
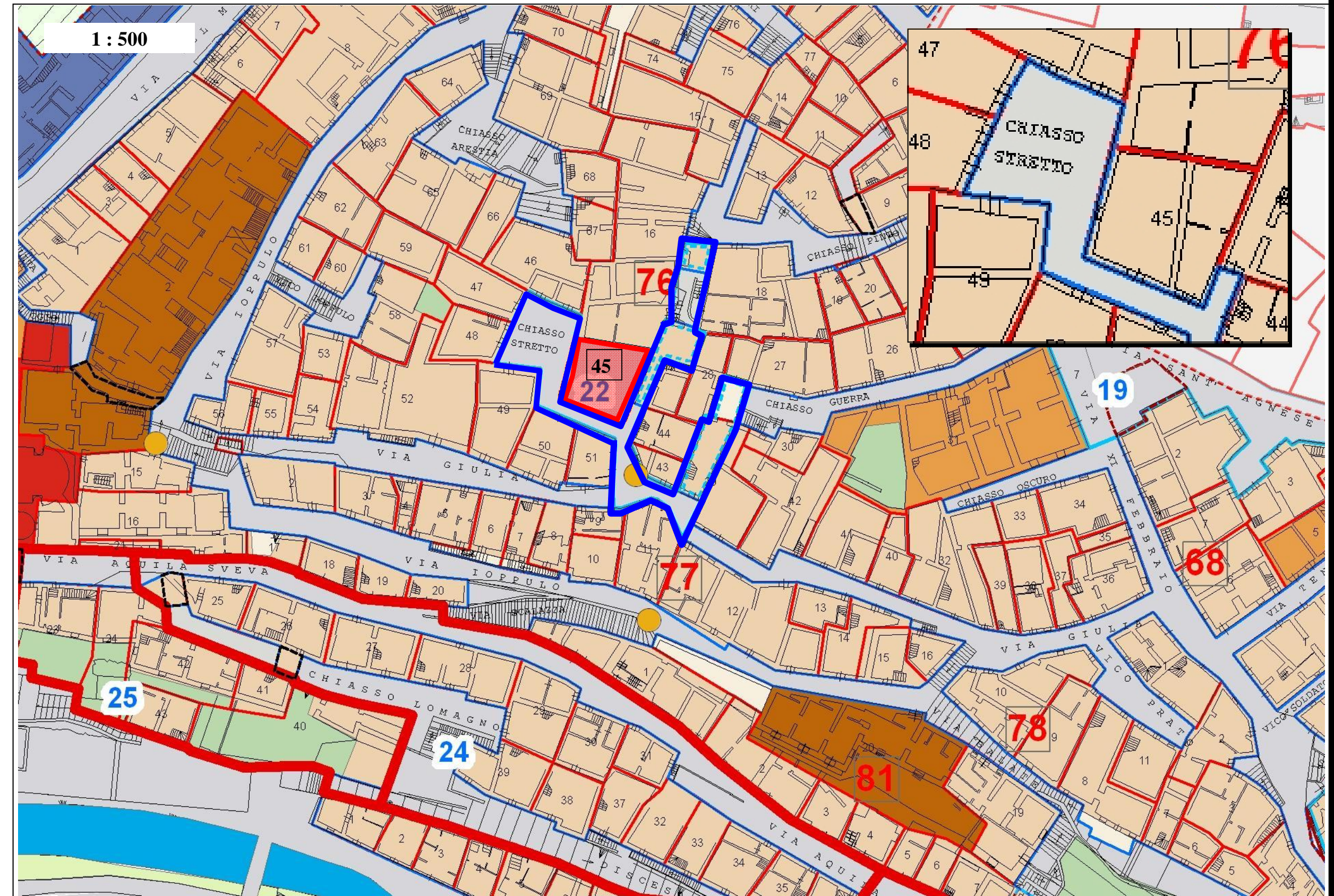
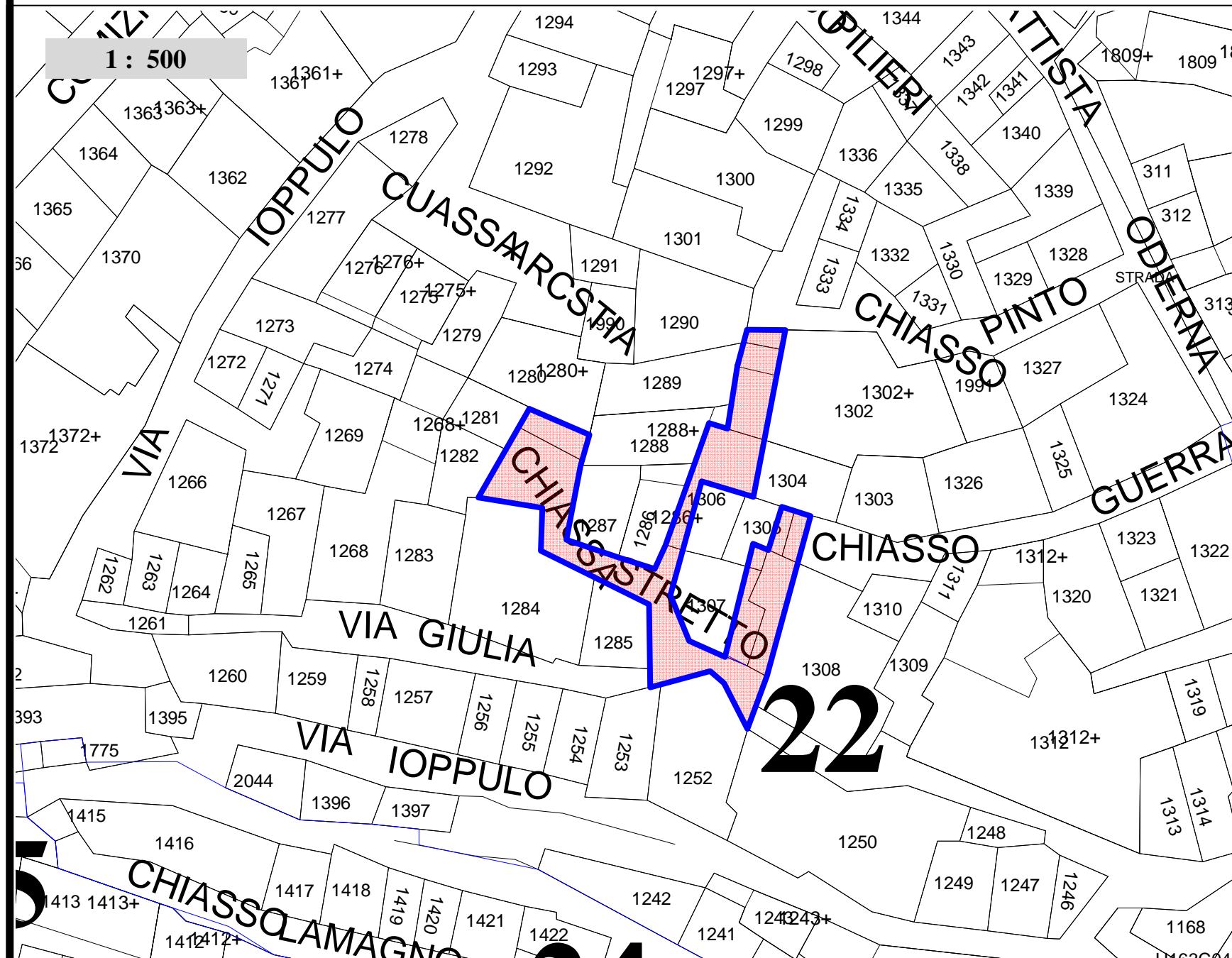


22

SETTORE N.3

INTERVENTO SPECIFICO : Chiasso Stretto



PRESCRIZIONI DI PROGETTO:

RIQUALIFICAZIONE PERCORSO ESISTENTE :

Riqualificazione percorso ,con acquisizione dell'unità edilizia n.45 dell'isolato n. 76 ,settore n. 3 ,a solo piano terra da demolire, al fine di destinare l'area di sedime come spazio pubblico in ampliamento allo slargo esistente .E' prevista la riqualificazione del nuovo fronte che viene a determinarsi a confine con le unità edilizie n.16 e n.17 dei medesimi isolato e settore .

Realizzazione sottopassi mediante apertura vani a piano terra su murature esistenti nelle unità edilizie n.17 , n. 29 dell'isolato n.76, settore n.3 mettendo in comunicazione via Giulia con Chiasso Pinto e Chiasso Guerra.

ILLUMINAZIONE: mediante corpi illuminanti a tipologia tradizionale ricorrente nel centro storico.

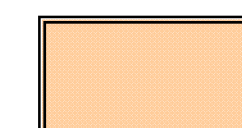
PAVIMENTAZIONE: in pietra calcarea



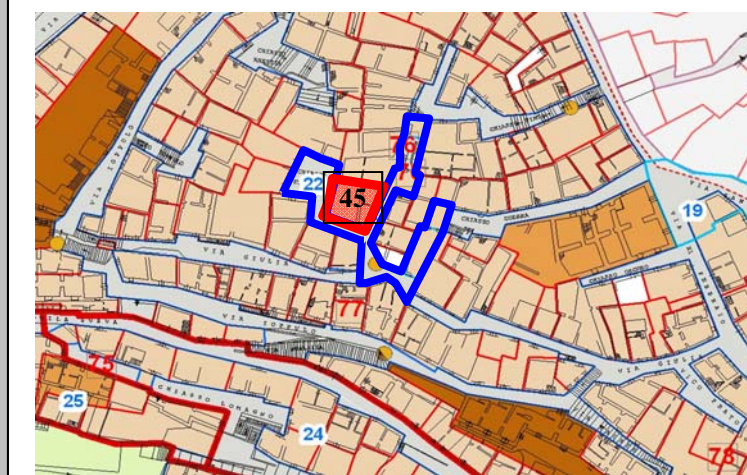
AMBITO DI INTERVENTO



DEMOLIZIONE SENZA RICOSTRUZIONE



T1 EDILIZIA DI BASE

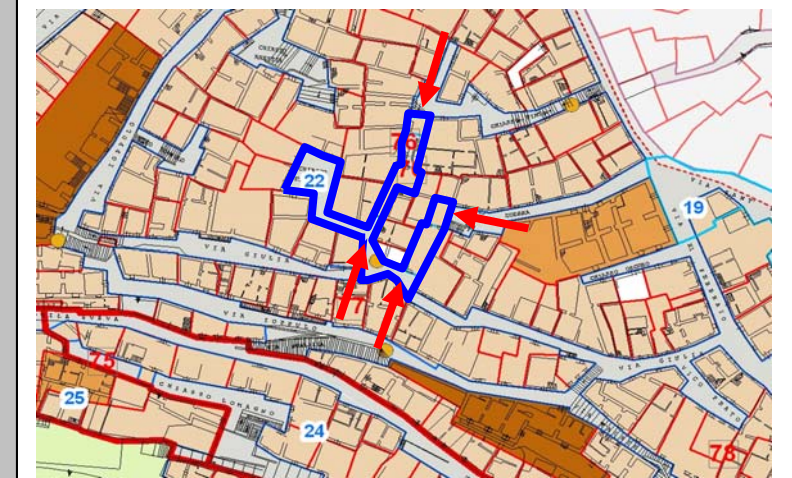


Unità edilizia n. 45 isolato n.76 soggetta a
demolizione senza ricostruzione

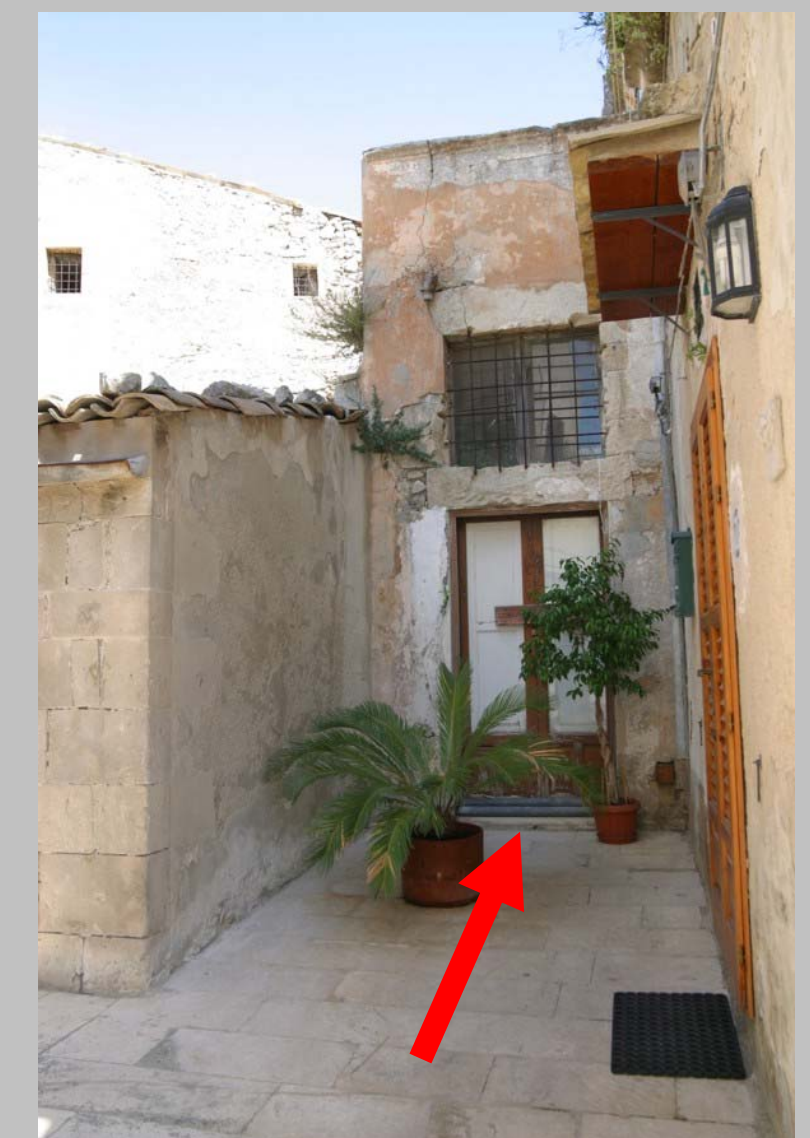


Unità edilizia n. 45 isolato n.76 soggetta a
demolizione senza ricostruzione

INTERVENTO SPECIFICO : Chiasso Stretto



Unità edilizia n. 29 isolato n.76 interessata da intervento di realizzazione sottopasso



Unità edilizia n. 17 isolato n.76 interessata da intervento di realizzazione sottopasso