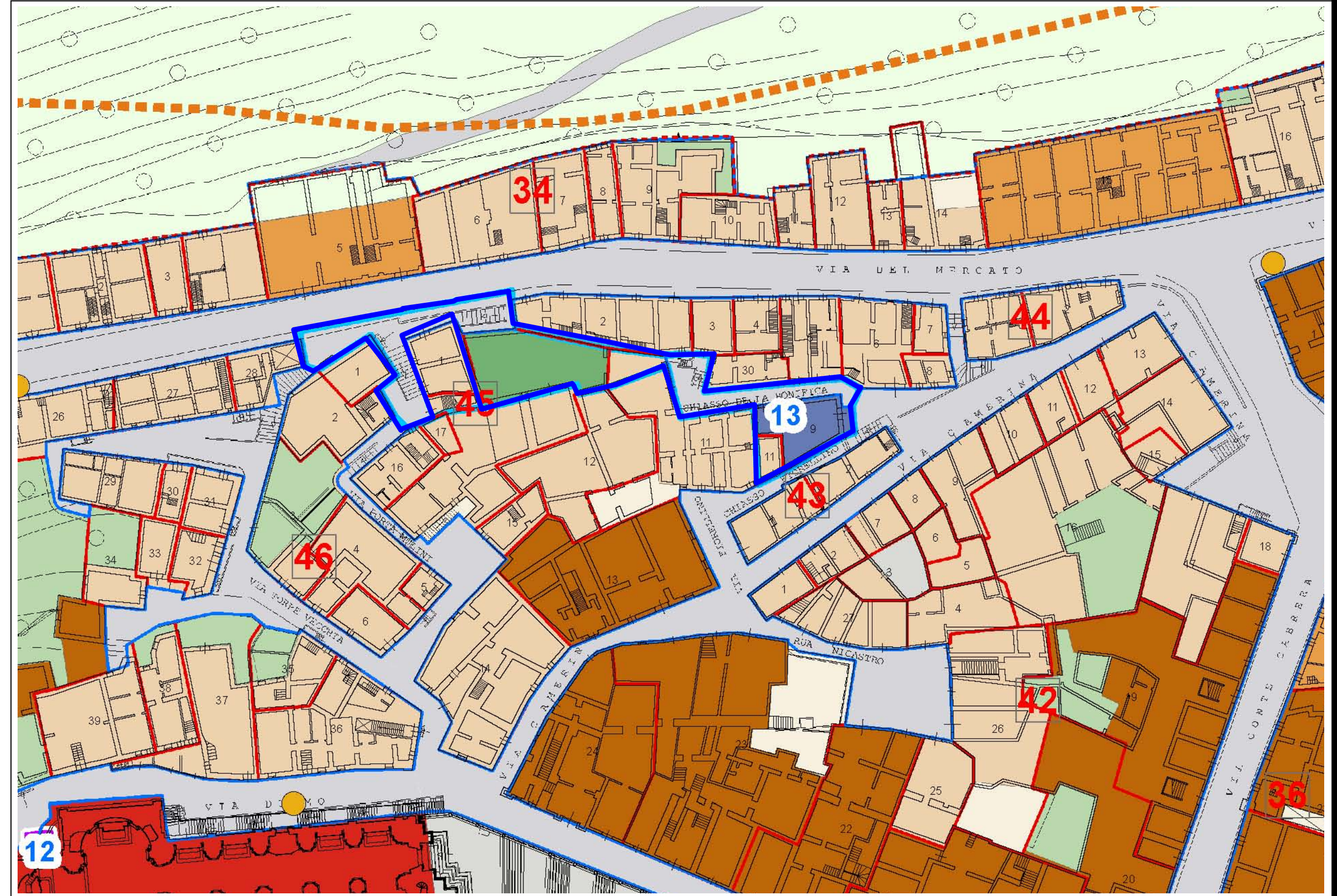
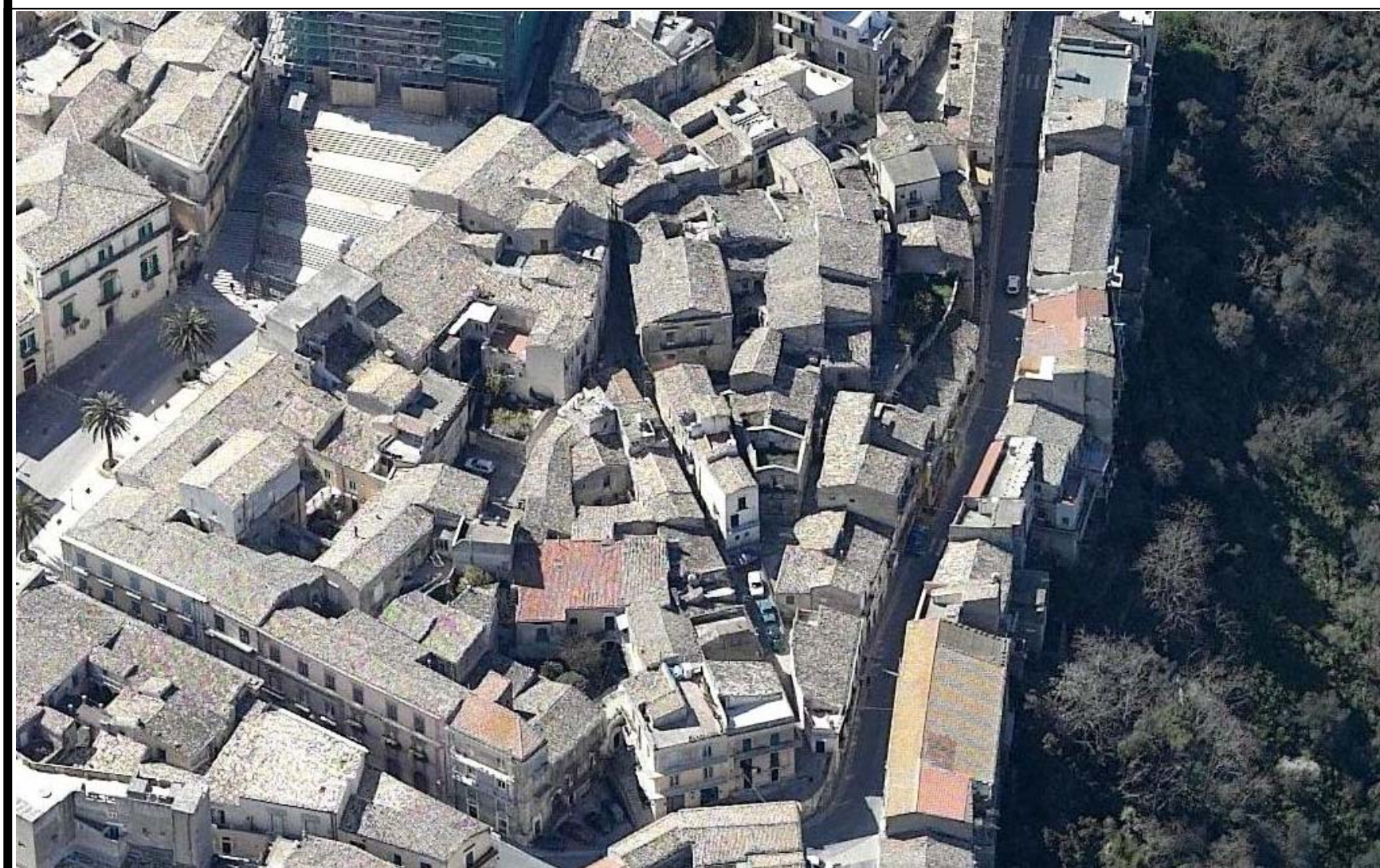
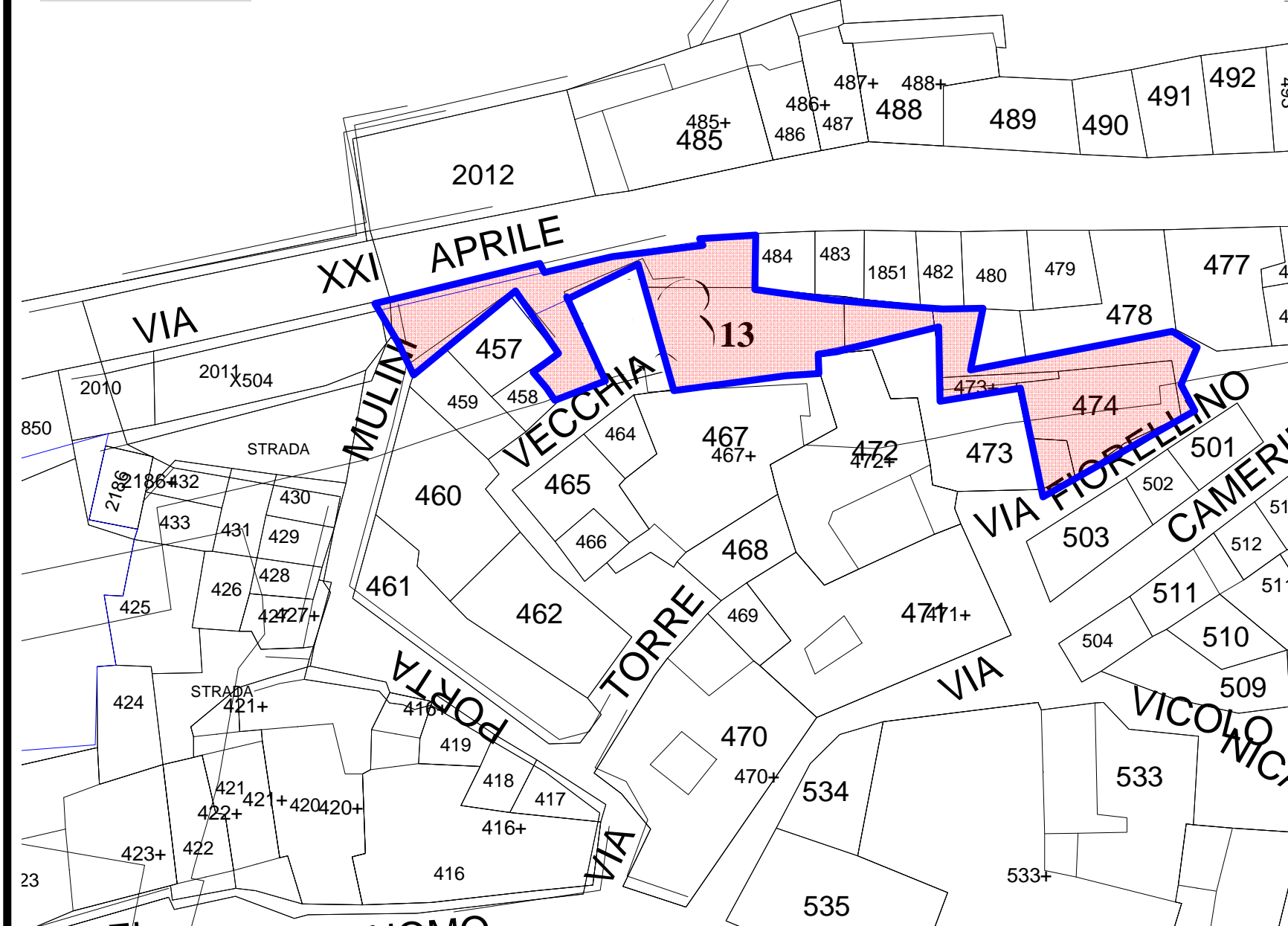


INTERVENTO SPECIFICO : Chiasso della Bonifica



1 : 500



PRESCRIZIONI DI PROGETTO:

RIQUALIFICAZIONE PERCORSO ESISTENTE :

Riqualificazione percorso e scale esistenti, con acquisizione di spazio scoperto pertinenziale dell'unità edilizia n.18 dell'isolato n. 45 ,setto n. 2 da destinare a verde pubblico mediante l'apertura di varchi nel muro di cinta , realizzazione sottopasso su Chiasso della Bonifica mediante apertura vani di accesso nelle murature esistenti dell'unità edilizia. 11, isolato n. 45 settore n.2 .
Viene acquisita l'unità edilizia n. 9 ed un vano adiacente dell'unità edilizia n.11 prospiciente su chiasso fiorellino, entrambi le unità riguardano l'isolato n.45 del settore n.2. L'immobile viene destinato per finalità di uso pubblico
E' prevista la riqualificazione del fronte roccioso e soprastante passerella su via del Mercato.

CAMMINAMENTI: i vialetti e gli spazi pavimentati dovranno essere realizzati in pietra calcarea.

ORLATURE : in pietra calcarea

ILLUMINAZIONE: mediante tipologie tradizionale di corpi illuminanti già presenti nel centro storico.

ESSENZE ARBOREE: mantenimento essenze arboree esistenti , messa a dimora cespugli, siepi privilegiando quelle autoctone,

ELEMENTI DI ARREDO URBANO: ammessa la installazione di elementi di arredo urbano (panchine, fontanelle, .) con l'utilizzazione di materiali tradizionali (pietra ,legno, ferro,ghisa, ecc.).

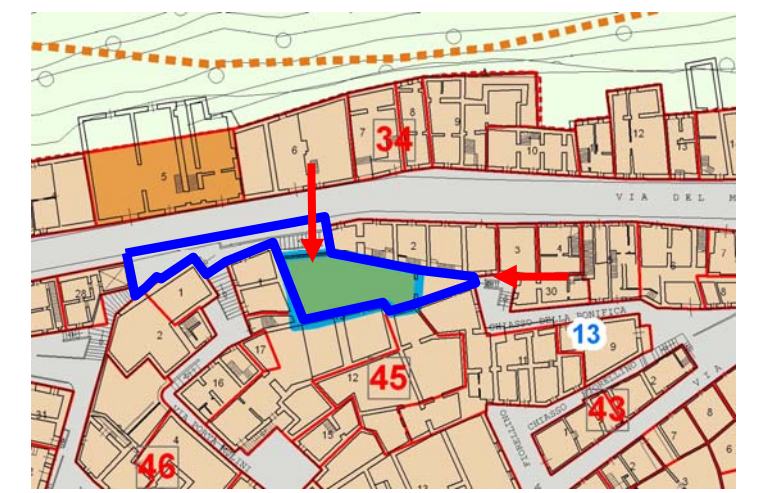


AMBITO DI INTERVENTO

13.1

SETTORE N.2

INTERVENTO SPECIFICO : Chiasso della Bonifica



Unità edilizia n. 11 isolato n.45 interessata da intervento di realizzazione sottopasso

