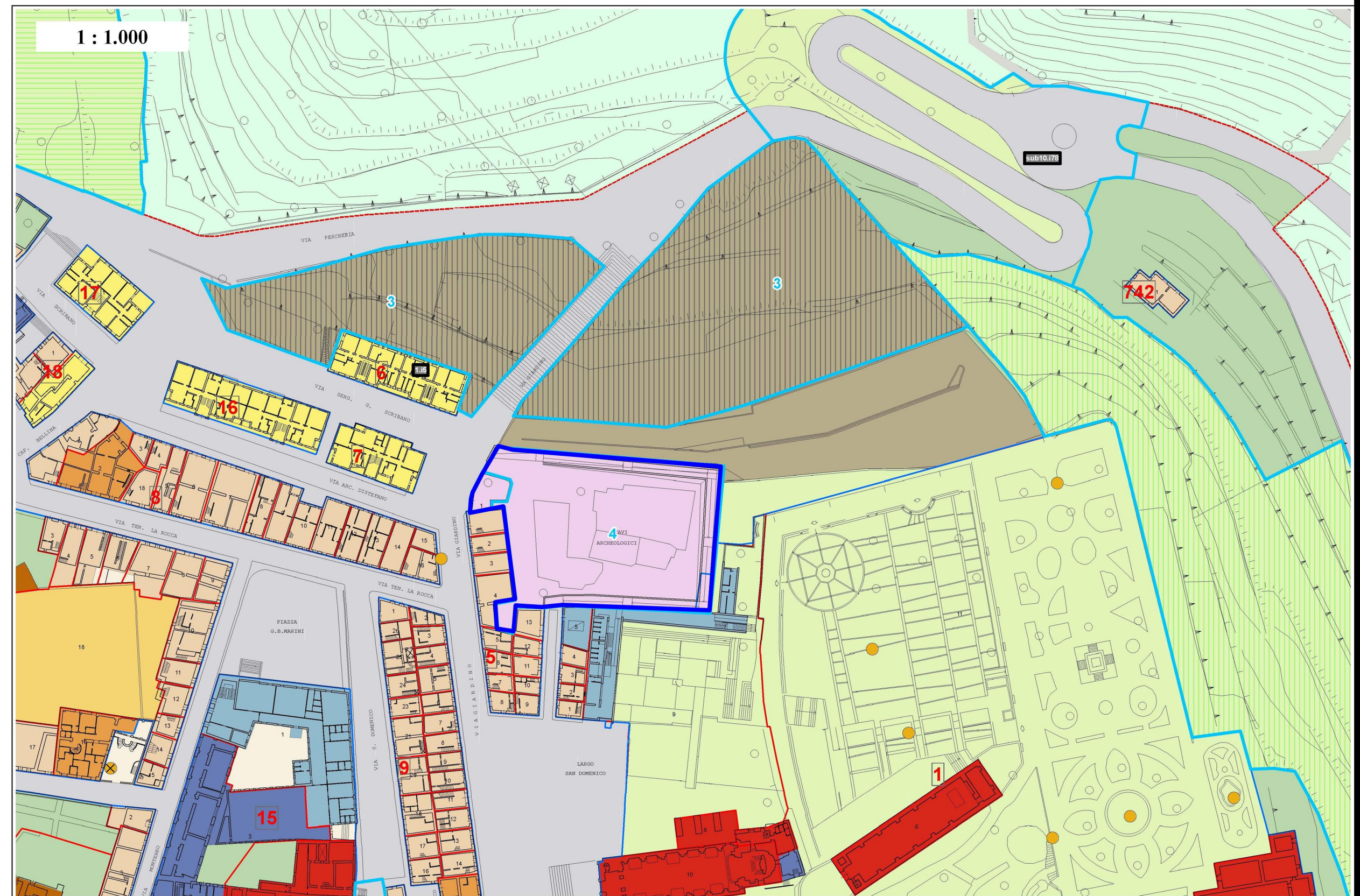
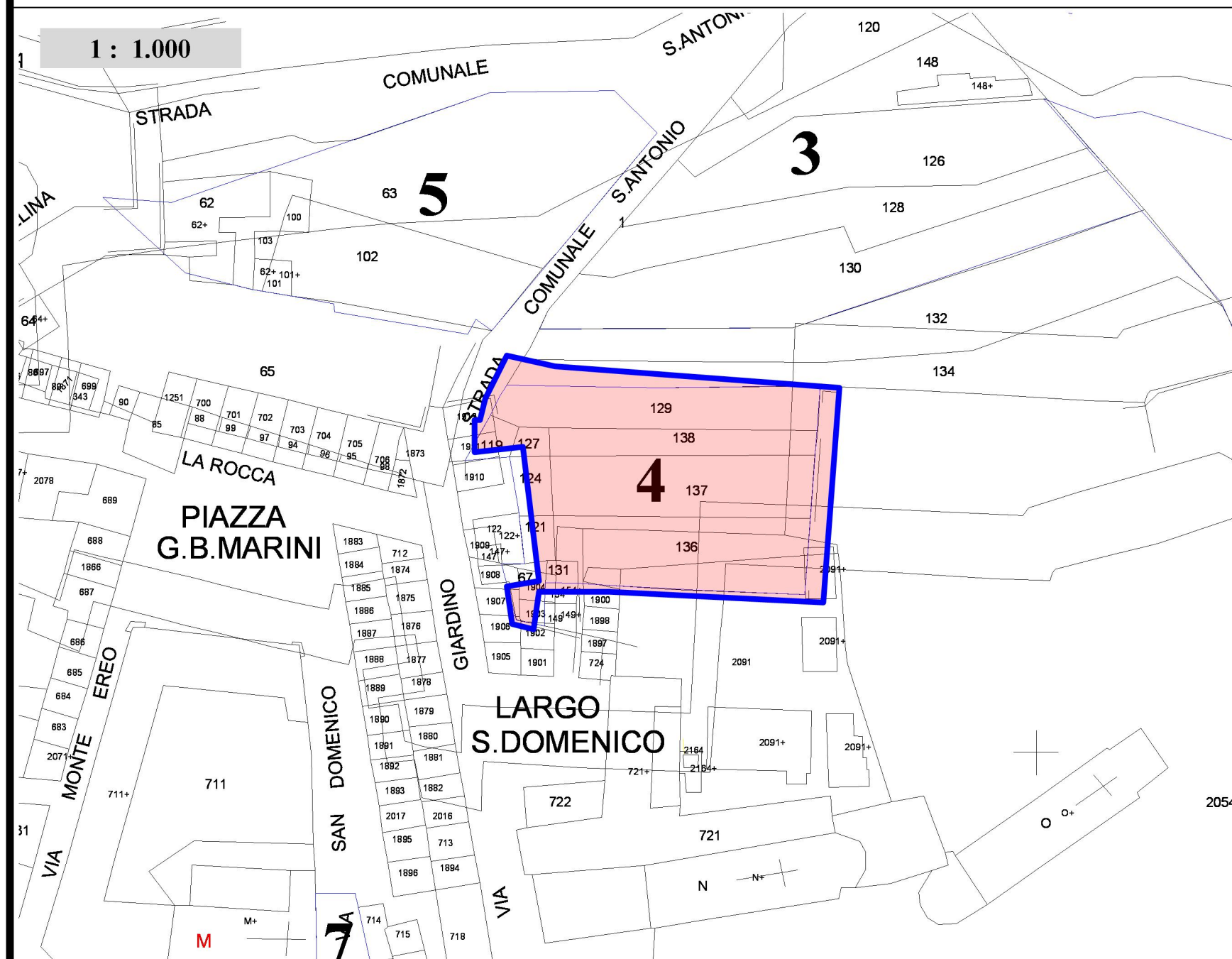


4

SETTORE N.1

INTERVENTO SPECIFICO : Area Archeologica Giardino Ibleo



PRESCRIZIONI DI PROGETTO:

SISTEMAZIONE A GIARDINO PUBBLICO: mantenimento preesistenze archeologiche privilegiando la fruizione diretta da parte dell'utenza mediante opere complementari ed altre compatibili con l'uso a verde pubblico (percorsi, transenne di protezione, ecc.)

ACCESSO: è previsto dall'interno del Giardino Ibleo, da Via Giardino e da Largo S. Domenico .

CAMMINAMENTI: realizzazione di nuovo camminamento con accesso da largo S. Domenico, i percorsi interni dovranno essere formati su prato verde

ILLUMINAZIONE : mimetizzata tra cespugli ed alberi .

ESSENZE ARBOREE: mantenimento essenze arboree esistenti , messa a dimora nuovi siepi, cespugli privilegiando quelle autoctone.

