



COMUNE DI RAGUSA

# PROGETTO ELABORATI "C"

# 9

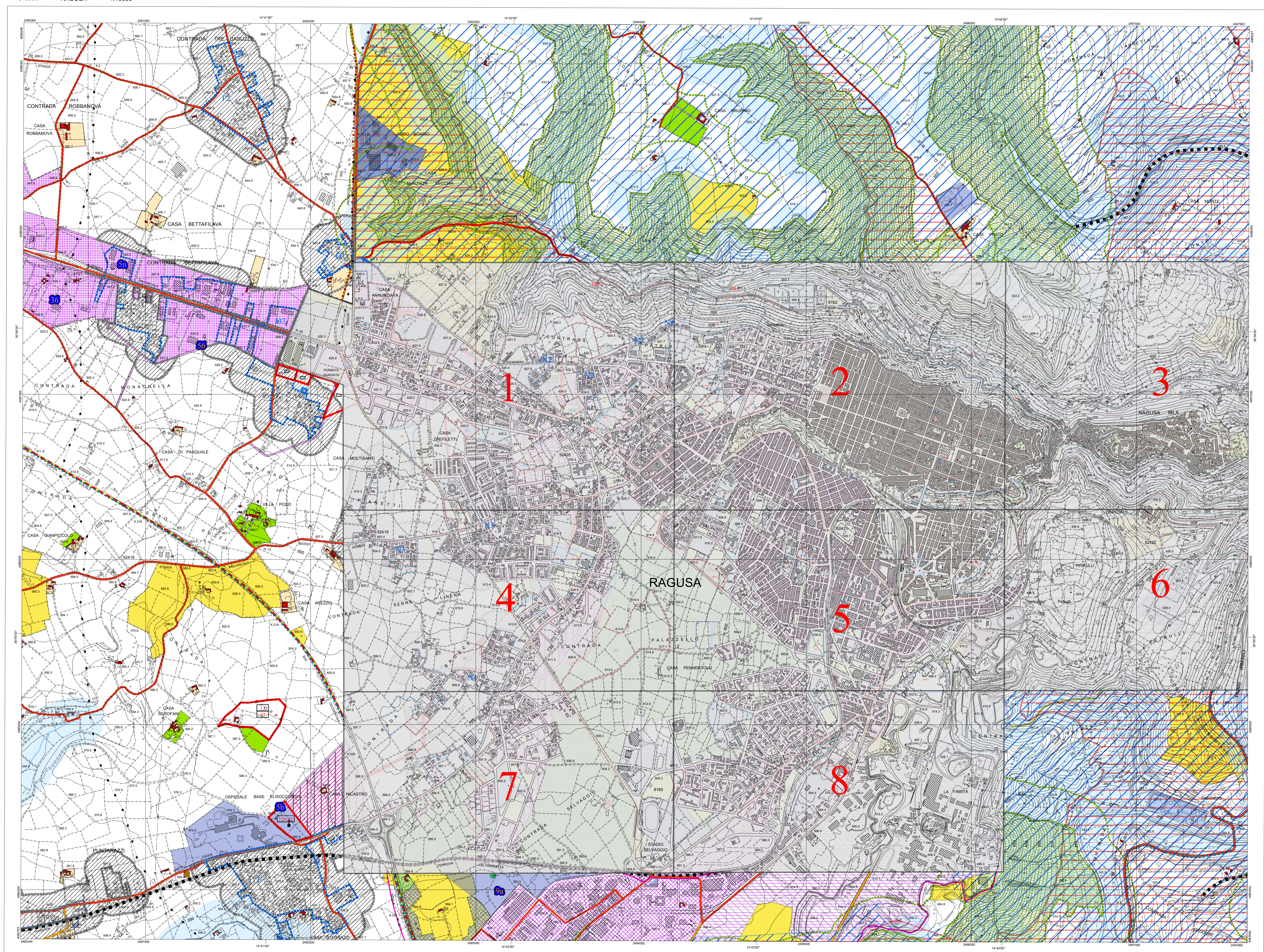
ELABORATI ADEGUATI ALLE PRESCRIZIONI DELL' ART. 4 DEL D.DIR. n. 120/2006

PRGC RAGUSA  
SCALA 1:10.000  
DICEMBRE 2015

ELABORAZIONE: UFFICIO DI PIANO  
Cecilia Stilla Migliorini  
Dot. Marco Battaglia

IL RESPONSABILE DEL SERVIZIO  
Arch. AURELIO BARONE

IL DIRIGENTE  
Arch. MARCELLO DIMARTINO



- CONTESTI STORICI E/O STORICIZZABILI**
- A1 Zona A
  - A2 Ville, masserie, fattorie
  - A3 Case rurali
  - Strade comunali ed intercomunali
  - Strade interpoderali
  - Giardini
- EDIFICI E CONTESTI EDIFICATI RESIDENZIALI MODERNI**
- B1 Zona B (Zone stralciate)
  - B2 Case sparse
  - Perimetri Piani di Recupero ex L. 37/85
  - Limite delle fasce di rispetto dei Perim. Piani di Rec. ex L. 37/85
- NUOVA EDIFICAZIONE**
- Perimetri Prescrizioni esecutive
- CONTESTI PRODUTTIVI**
- Villaggi turistici esistenti
  - Contesti turistici ricettivi esistenti
  - Contesti turistici ricettivi di progetto
  - Contesti produttivi esistenti
  - Contesti produttivi di progetto
  - Cave e contesti estrattivi minerarie esistenti
  - Edifici produttivi esistenti
  - Perimetro zona ASI
- CONDOTTE TECNOLOGICHE AEREE E INTERRATE**
- Elettricit 
  - Acqua
  - Gas
- PIANO TERRITORIALE PROVINCIALE AZIONI DIRETTE RICADENTI NEL TERRITORIO DEL COMUNE DI RAGUSA**
- B5a - Museo territoriale delle miniere di asfalto di castelluccio e Tabuna
  - B5a - Realizzazione di un Museo territoriale delle miniere di asfalto di castelluccio e Tabuna
  - D1d Cave e miniere Sistema S. Croce Scoglitti
  - G3a - Bonifica discarica
  - G4a - Tutela aree marine
  - H3a - Realizzazione strutture ricettive
  - E1 - Autostrada - S.S. 115 - S.S. 514
  - E2 - SP 25 - Asse Ilicarano
  - E4c - Tutela ferroviaria secondaria
  - E4d - Valorizzazione percorsi centri costieri
  - Canale infrastrutturale interventi viabilità
  - E5a - Variante ferroviaria "Pedemontana Iblea"
- INFRASTRUTTURE DEI TRASPORTI**
- Strade a scorrimento veloce
  - Strade comunali ed intercomunali
  - Strade di progetto
  - Strade di progetto tenute al rispetto ambientale
  - Ferrovie in rilievo
  - Ferrovie in galleria
  - Stazioni
  - Caselli
  - Area ferroviaria (nuovo scalo merci)
  - Fermate metropolitana leggera
  - Percorso pedonale
  - SERVIZI
  - Elipporto
  - Interesse Religioso
  - Parcheggi
  - Area attrezzate a verde
  - AREE VERDI
  - Parco Agricolo Urbano
  - Corsi d'acqua
  - Agricolo produttivo con muri a secco
  - Alberature sparse
  - Colture specializzate
- VINCOLI**
- Cimitero
  - Galasso (L. 431/85)
  - Idrogeologico
  - Interesse Archeologico
  - Aree Forestali
  - Limite delle fasce di rispetto delle aree forestali
  - Inedificabilit  10 mt. dagli argini
  - Donnafugata
  - Paesistico centro citt 
  - Museo miniere di asfalto - Castelluccio
  - Paesaggistico Tellaro - Prainito
  - Indedificabilit  assoluta
  - Paesaggistico Tellaro - Prainito
  - Legge Regionale 78/76
  - Archeologico con decreto
  - Paesistico Itrino e zone circostanti
  - Edifici vincolati Villa Crisiane e Monaco - Arezzo
  - Fascia di rispetto di inedificabilit  edifici vincolati
  - Fascia di rispetto edificazione subordinata edifici vincolati
  - Vallata Santa Domenica
  - Paesistico Punta Braccetto D.P.R. 2067/67
  - Paesistico (D. L. 6 Luglio '98)
  - Zona di preservazione (L.R. 98/81)
  - Zona di riserva (L.R. 98/81)
  - Numero emendamento
  - Osservazione accolta
  - Osservazione non accolta
  - Zone stralciate

