

COMUNE DI RAGUSA

PROGETTO ELABORATI "C"

2

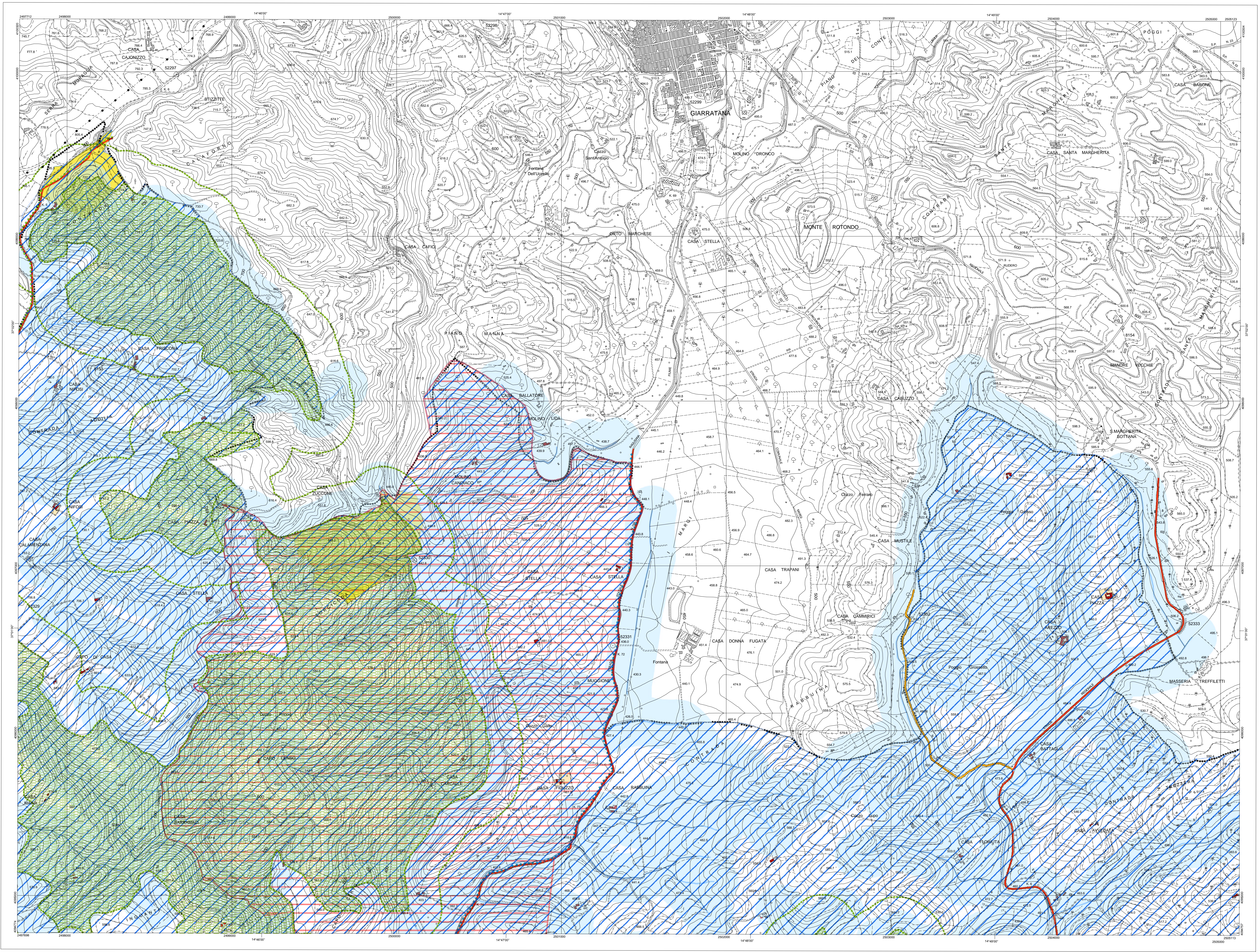
ELABORATI DI P.R.G. ADEGUATI AL PUNTO 3 DELLA DELIBERA C/A N° 28 DEL 29.05.03

PRGC RAGUSA
SCALA 1:10.000
MAGGIO 2003

ELABORAZIONE: UFFICIO DI PIANO
COMPONENTI: ARCH. GRAZIA ACCLARO
ARCH. SALVATORE ARESTIA
ARCH. SIMONE SCALONE
DOTT.SSA PAOLA CASSOLA
GEOM. GIUSEPPE SGAROTO

COLLABORAZIONE:
ESTERNA: ARCH. MARCELO DIMARTINO
GEOM. MARCO BATTAGLIA
L.S.U.: RINA LO CIRIO
GEOM. MASSIMO PODOGMANI
DIS. GIANNAMARIA PLUCHINO
ARCH. ROBERTO NELLONE

RESPONSABILE DEL PROCEDIMENTO: ARCH. ENZA BATTAGLIA
DIRIGENTE: ING. FRANCESCO PODOGMANI



CONTESTI STORICI E/O STORICIZZABILI EDIFICI STORICI E/O STORICIZZABILI

- A1 Zona A
- A2 Ville, masserie, fattorie
- A3 Case rurali
- Strade comunali ed intercomunali
- Strade interpoderali
- Giardini

EDIFICI E CONTESTI EDIFICATI RESIDENZIALI MODERNI

- B1 Zona B
- B2 Case sparse
- Perimetri Piani di Recupero ex L. 37/85
- Limite delle fasce di rispetto dei Perm. Piani di Rec. ex L. 37/85

NUOVA EDIFICAZIONE

- Perimetri Prescrizioni esecutive
- CONTESTI PRODUTTIVI
- Villaggi turistici esistenti
- Contesti turistici ricettivi esistenti
- Contesti turistici ricettivi di progetto
- Contesti produttivi esistenti
- Contesti produttivi di progetto
- Cave e contesti estrattivi minerarie esistenti
- Edifici produttivi esistenti

AREE VERDI

- Parco Agricolo Urbano
- Corsi d'acqua
- Agricolo produttivo con muri a secco
- Alberature sparse
- Culture specializzate

CONDOTTE TECNOLOGICHE AEREE E INTERRATE

- Elettricità
- Acqua
- Gas

CONTESTI STORICI E/O STORICIZZABILI INFRASTRUTTURE DEI TRASPORTI

- Strade a scorrimento veloce
- Strade comunali ed intercomunali
- Strade di progetto
- Strade di progetto tenute al rispetto ambientale
- Ferrovie in rilievo
- Ferrovie in galleria
- Stazioni
- Caselli
- Area ferroviaria (nuovo scalo merci)
- Fermate metropolitana leggera
- Percorso pedonale

VINCOLI

- Cimitero
- Galasso (L. 431/85)
- Idrogeologico
- Interesse Archeologico
- Aree Forestali
- Limite delle fasce di rispetto delle aree forestali
- Inedificabilità 10 mt. dagli argini
- Donnafugata
- Paesistico centro città
- Museo miniere di asfalto - Castelluccio
- Inedificabilità assoluta
- Paesaggistico Tellaro - Prainito
- Legge Regionale 78/76
- Archeologico con decreto
- Paesistico Ilimino e zone circostanti
- Edifici vincolati Villa Criscone e Monaco - Azezzo
- Fascia di rispetto di inedificabilità edificio vincolato
- Fascia di rispetto edificazione subordinata edifici vincolati
- Vallata Santa Domenica
- Paesistico Punta Braccetto D.P.R. 2067/67
- Paesistico (D. L. 6 Luglio '98)
- Zona di preriserva (L.R. 98/81)
- Zona di riserva (L.R. 98/81)

PIANO TERRITORIALE PROVINCIALE AZIONI DIRETTE RICADENTI NEL TERRITORIO DEL COMUNE DI RAGUSA

- B5a - Museo territoriale delle miniere di asfalto di Castelluccio e Taburca
- B5a - Realizzazione di un Museo territoriale delle miniere di asfalto di Castelluccio e Taburca
- D1d Cave e miniere Sistema S. Croce Scoglietti
- G3a - Bonifica discarica
- G4a - Tutela aree marine
- H3a - Realizzazione strutture ricettive
- E1 - Autostrada S.S. 115 - S.S. 514
- E2 - SP 25 - Asse Irtorio
- E4c - Tutela ferrovia secondaria
- E4d - Valorizzazione percorsi centri costieri
- Canale infrastrutturale interventi viabilità
- E5a - Variante ferroviaria "Pedemontana Ibla"

1 Rimando agli elaborati "B" scala 1:2000
Numero emendamento

