



Panoramica 1



Panoramica 2



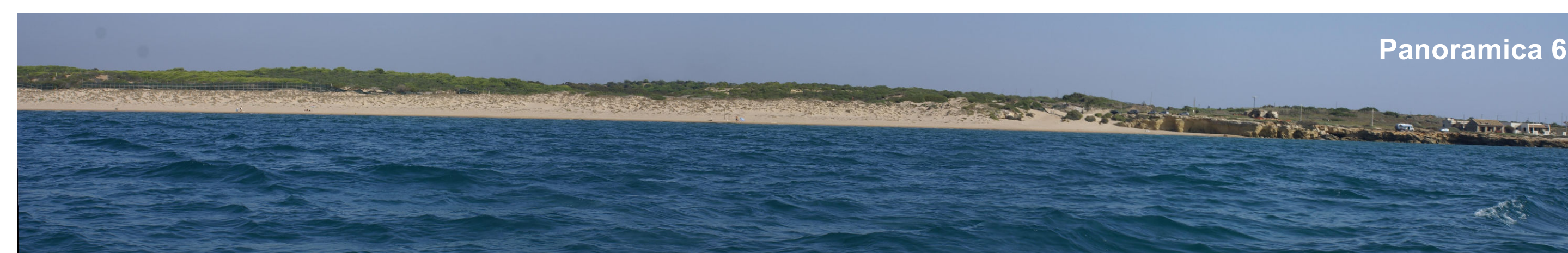
Panoramica 3



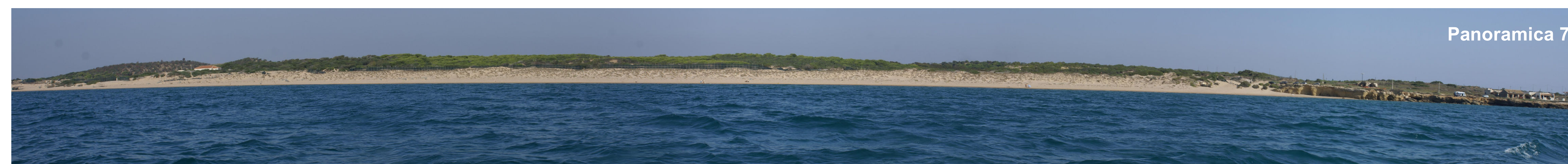
Panoramica 4



Panoramica 5



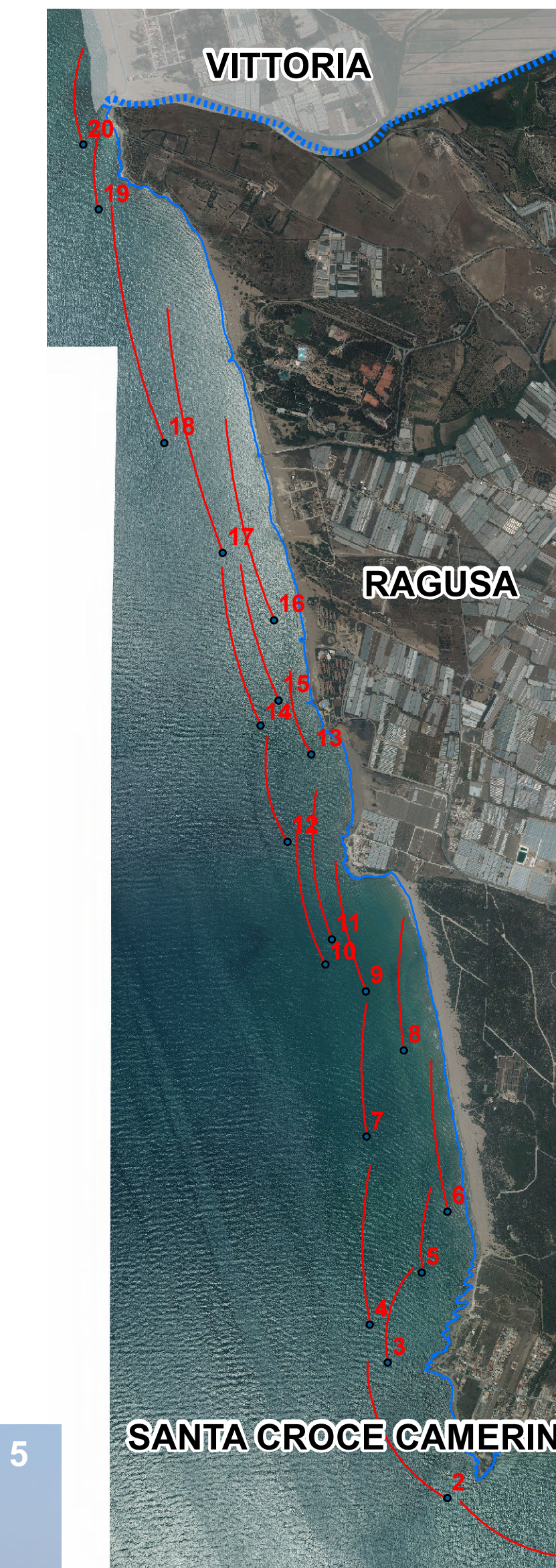
Panoramica 6



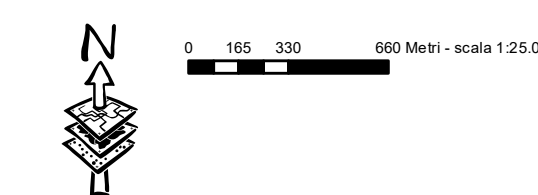
Panoramica 7



Panoramica 8



SANTA CROCE CAMERINA



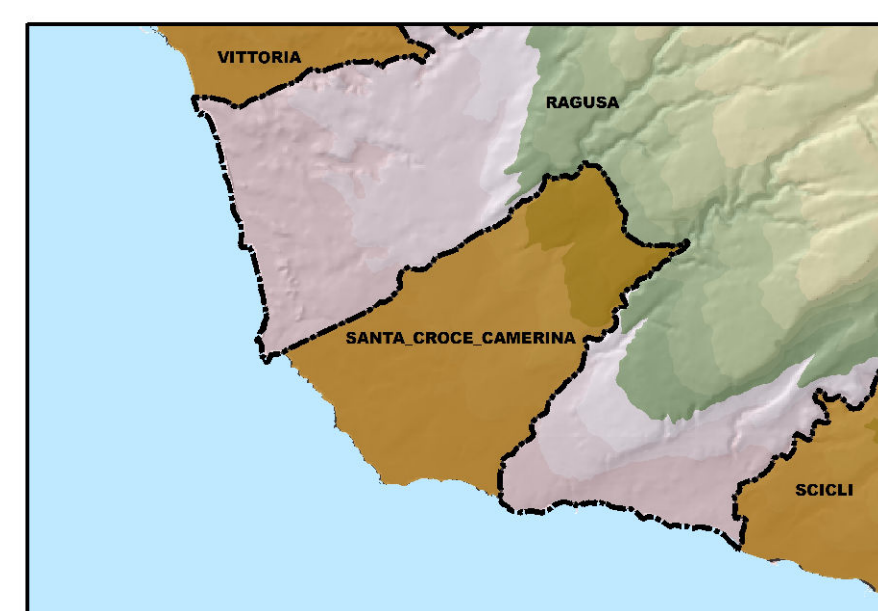
**COMUNE DI RAGUSA**



**PIANO DI UTILIZZO  
DEL DEMANIO MARITTIMO**

Adeguamento alla L.R. n. 3 del 17/03/2016 e D.A. 319/GAB del 05/08/2016

Tavola 8.b1 - Rilievo fotografico  
Punta Braccetto panoramiche 1-8



PROGETTISTA  
Arch. Aurelio Barone

ELABORAZIONI E RAPPORTO AMBIENTALE  
Collaborazione esterna  
Arch. Pianif. Costanza Dipasquale

COORDINATORE  
Responsabile del procedimento  
Dirigente del Settore IV  
Arch. Marcello Dimartino

L'ASSESSORE ALL'URBANISTICA  
Salvatore Corallo

IL SINDACO  
Ing. Federico Piccitto