



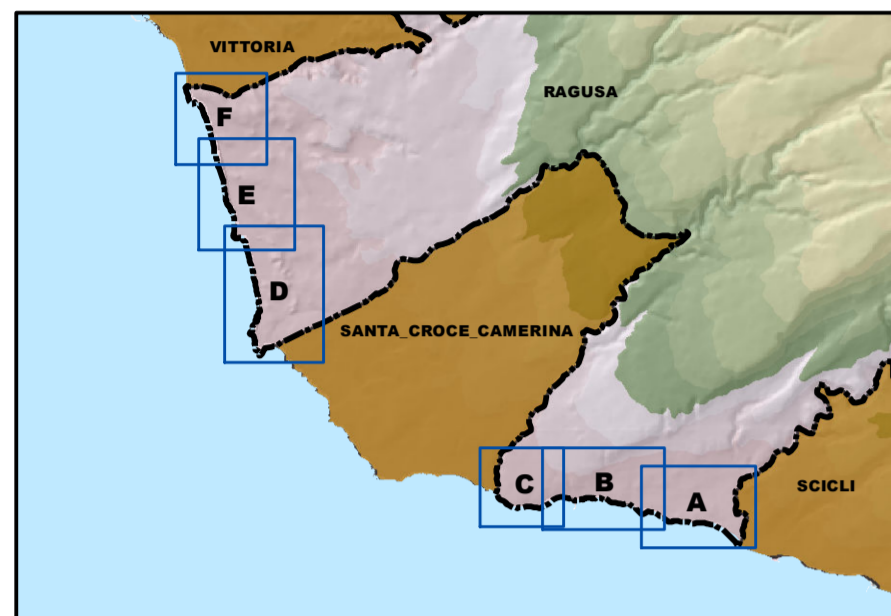
COMUNE DI RAGUSA



PIANO DI UTILIZZO DEL DEMANIO MARITTIMO

Adeguamento alla L.R. n.3 del 17/03/2016 e D.A. 319/GAB del 05/08/2016

Tavola 4.1 Strumenti di pianificazione e gestione del territorio Piano Regolatore Generale e Piano di gestione dei SIC



PROGETTISTA Arch. Aurelio Barone

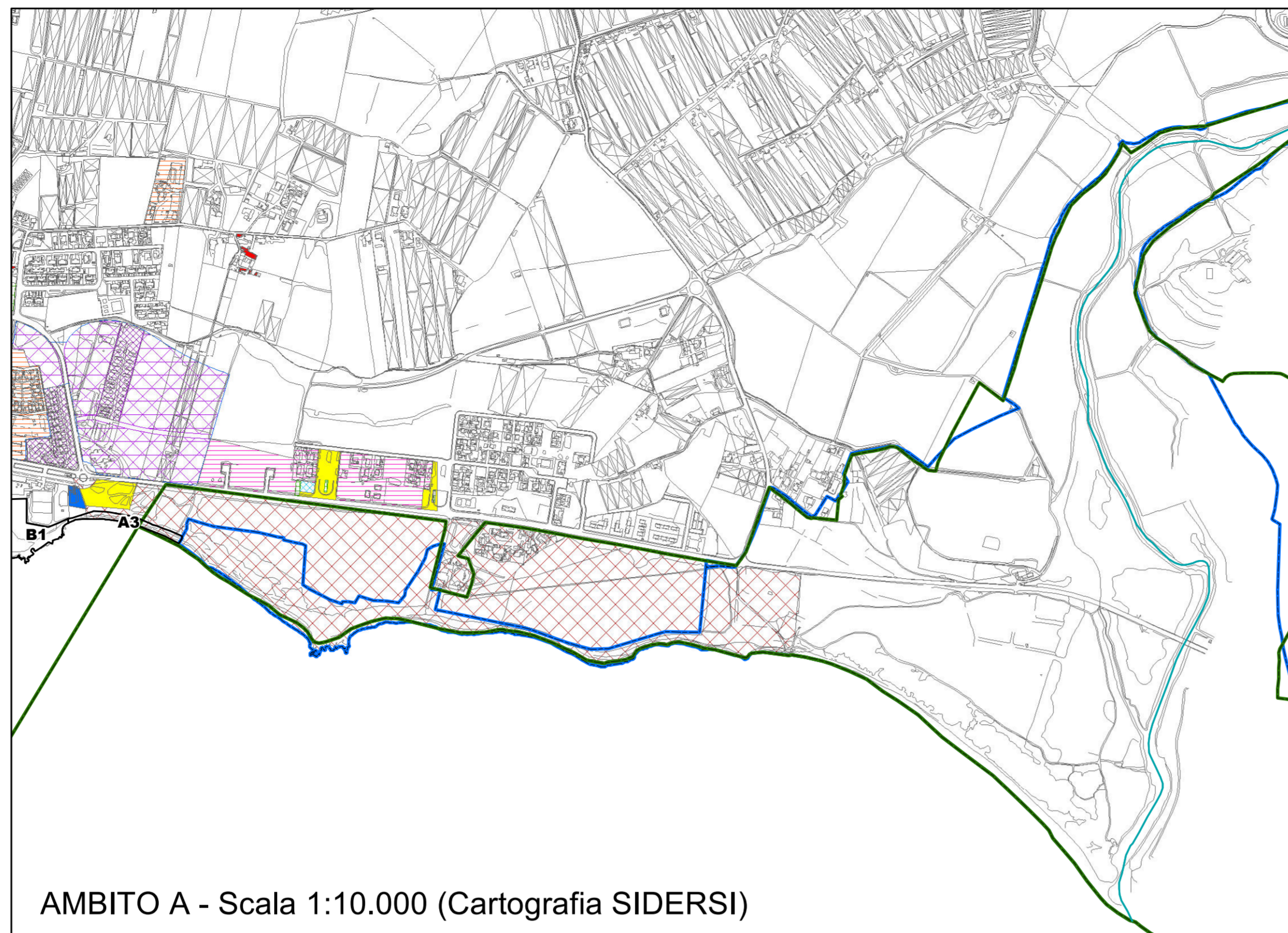
ELABORAZIONI E RAPPORTO AMBIENTALE Collaborazione esterna Arch. Pianif. Costanza Dipasquale

COORDINATORE Responsabile del procedimento Dirigente del Settore IV Arch. Marcello Dimartino

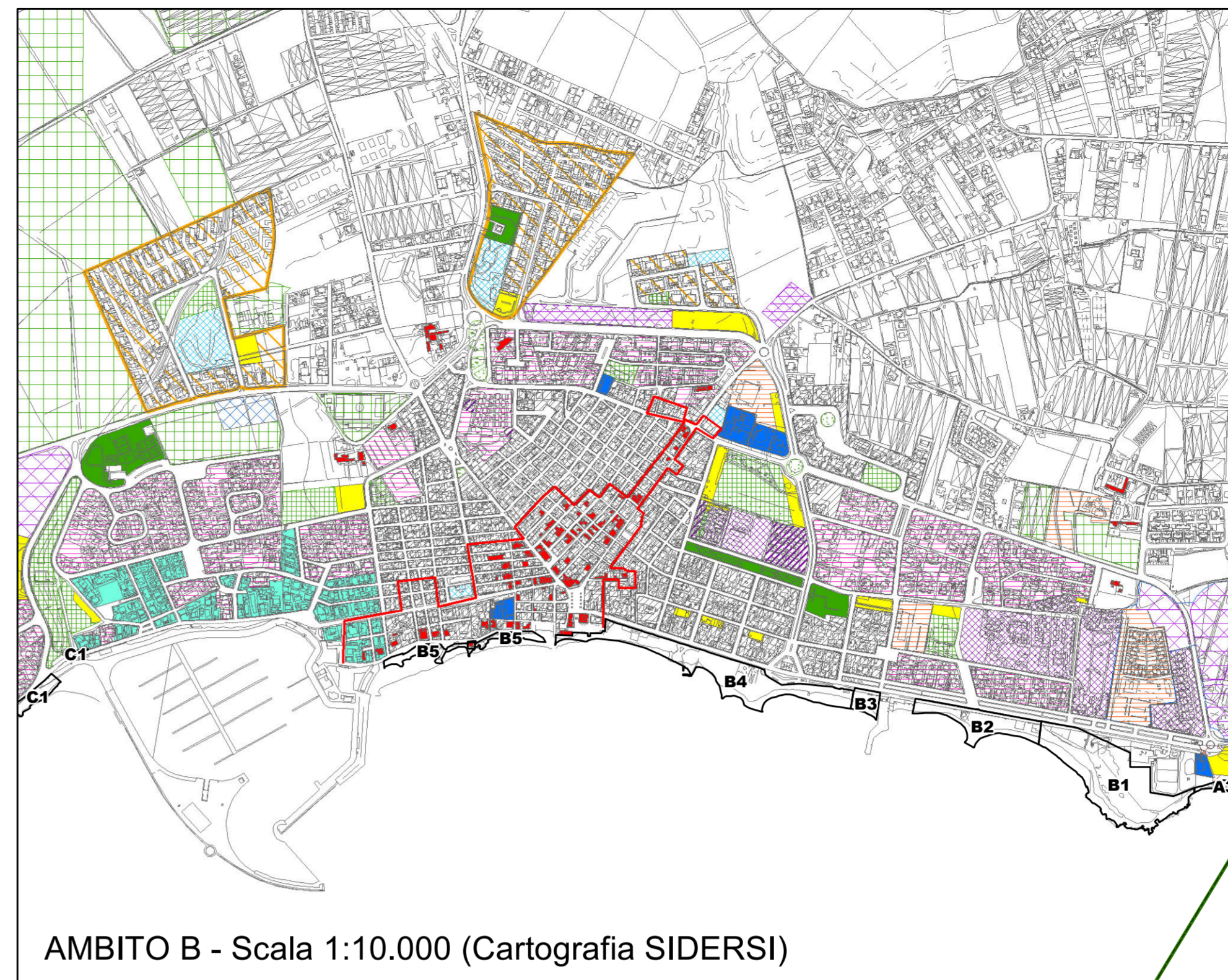
L'ASSESSORE ALL'URBANISTICA Salvatore Corallo

IL SINDACO Ing. Federico Picitto

Dicembre 2016



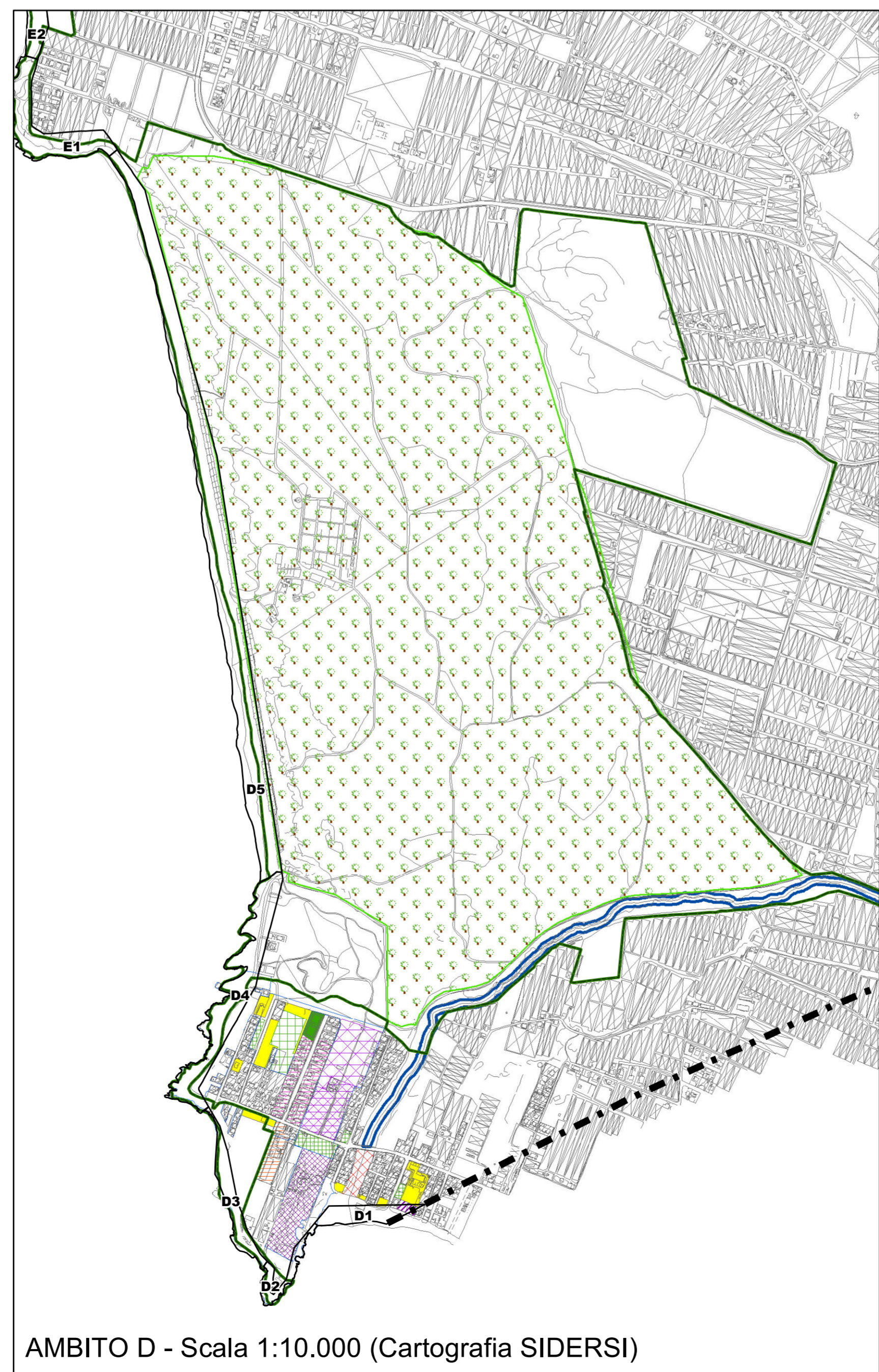
AMBITO A - Scala 1:10.000 (Cartografia SIDERSI)



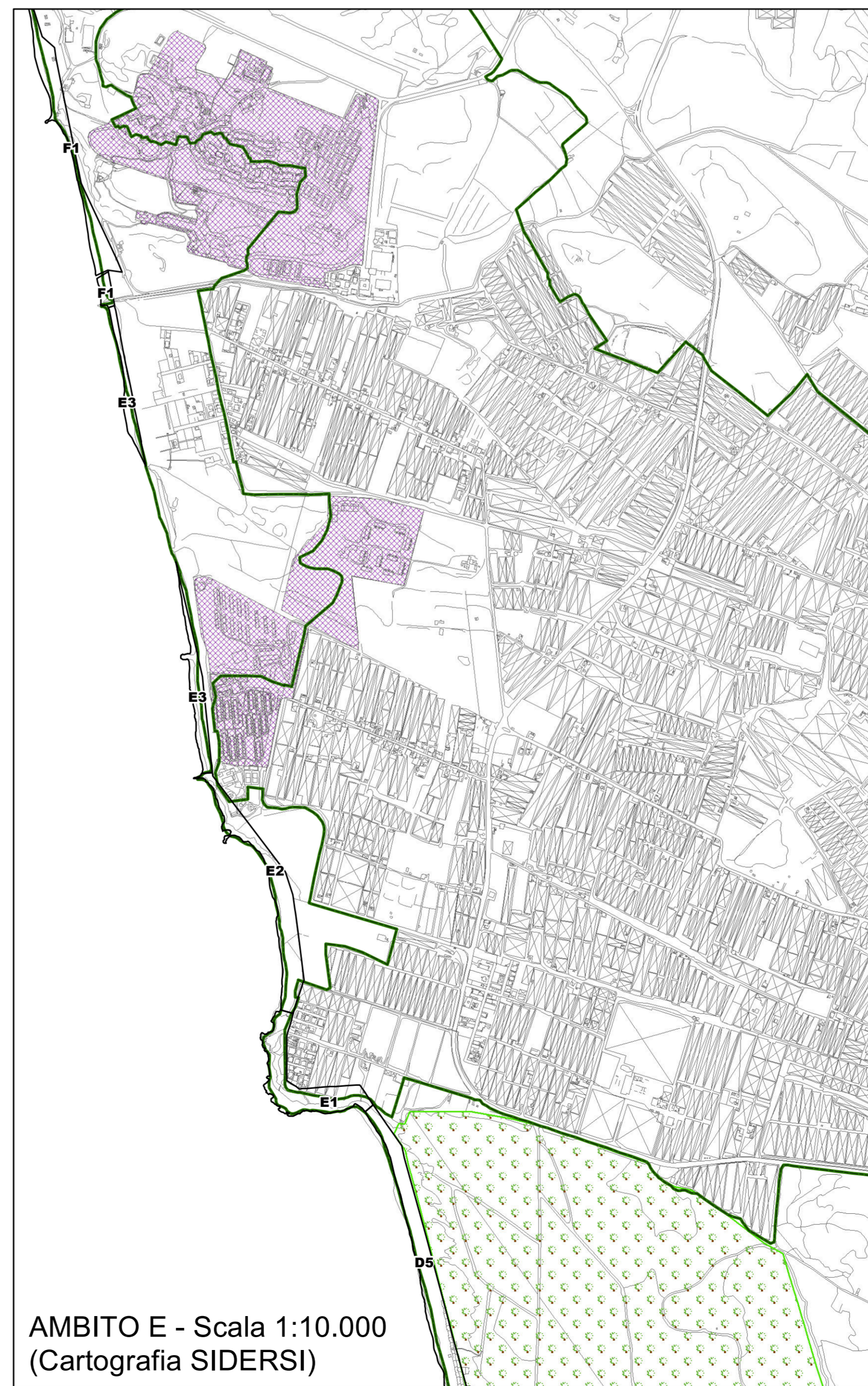
AMBITO B - Scala 1:10.000 (Cartografia SIDERSI)



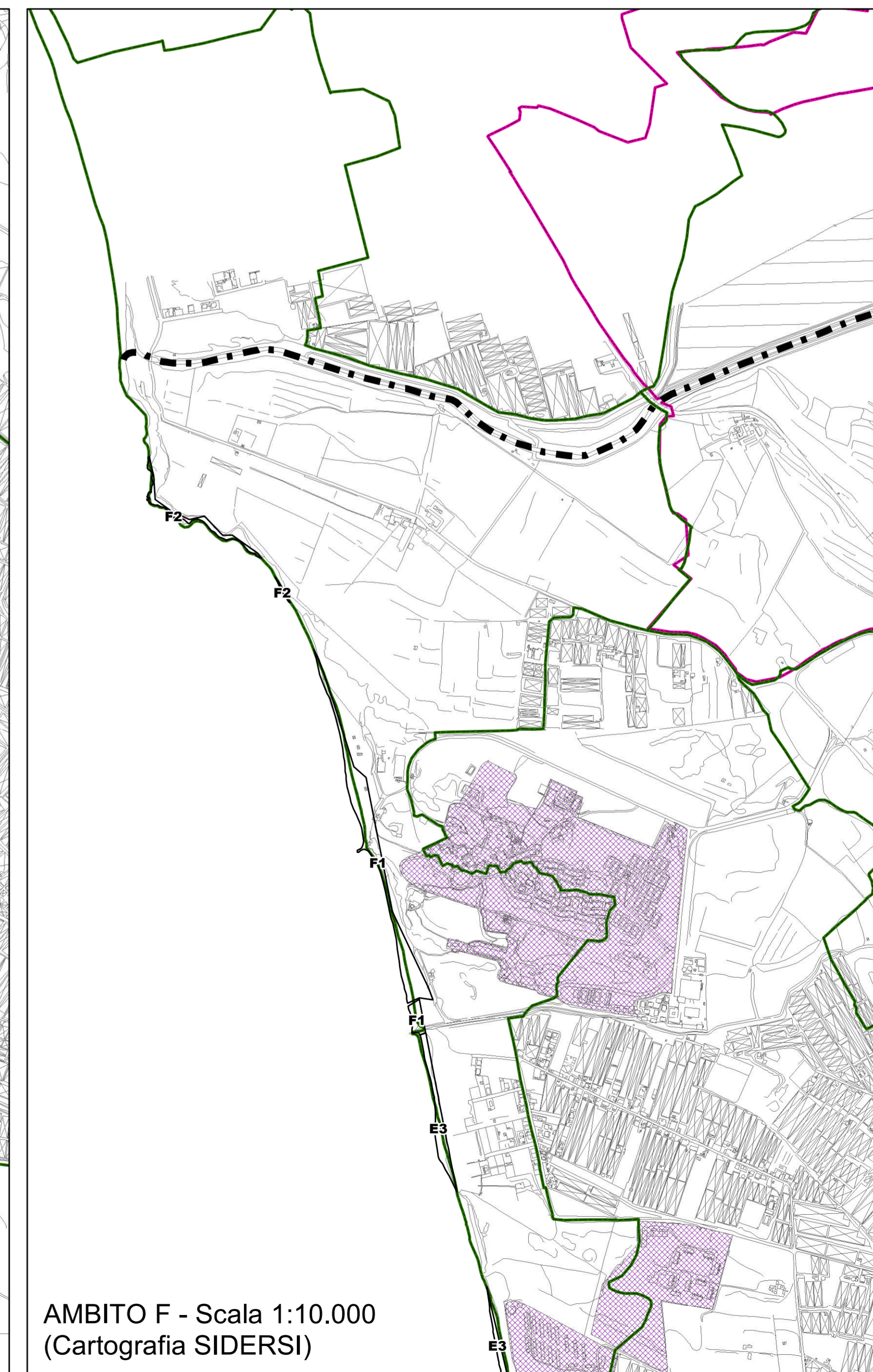
AMBITO C - Scala 1:10.000 (Cartografia SIDERSI)



AMBITO D - Scala 1:10.000 (Cartografia SIDERSI)



AMBITO E - Scala 1:10.000 (Cartografia SIDERSI)



AMBITO F - Scala 1:10.000 (Cartografia SIDERSI)

- Linee blu: Limiti amministrativi
 - Linee verdi: Siti di Importanza Comunitaria
 - Linee rosse: RNSB Macchia Foresta del F.Irminio
 - Linee gialle: RNO Pino d'Aleppo
 - Linee verdi con asterisco: Demanio Forestale Regionale
 - Linee grigie: Zone del Demanio Marittimo Regionale
- Piano Regolatore Generale (Decreto 120/2006)**
- Area rossa: A1 - Edifici con caratteristiche storico-tipologiche costruiti prima del 1940
 - Area grigia: B1 - Zone B sature
 - Area grigia con linee: B1 - Zone B di completamento
 - Area verde: B3 - Ristrutturazione urbana edilizia
 - Area blu: Servizi esistenti
 - Area blu con linee: Servizi in progetto
 - Area grigia con linee: Attrezzature pubbliche di interesse generale (ambito perequato art.61 NTA)
 - Area verde: Verde pubblico esistente
 - Area verde con linee: Verde pubblico di progetto
 - Area verde con linee: Verde sportivo di progetto
 - Area verde con linee: Area per sport campestri (art. 56 e 61 NTA)
 - Area verde con linee: Verde di pertinenza stradale
 - Area grigia con linee: D - Turistico Ricettivo esistente
 - Area grigia con linee: D - Commerciale terziario misto e spazi pubblici
 - Area grigia con linee: D - Ricettivo misto a spazi pubblici
 - Area grigia con linee: Turistico Ricettivo di progetto
 - Area grigia con linee: Lottizzazione convenzionata
 - Area grigia con linee: Attività edilizia
 - Area grigia con linee: Programma costruttivo
 - Area grigia con linee: Perimetro programmi costruttivi
 - Area grigia con linee: Prescrizioni Esecutive
 - Area grigia con linee: Inedificabilità
 - Area grigia con linee: Inedificabilità 10 metri dagli argini
 - Area grigia con linee: Inedificabilità assoluta - Emend. n.37
 - Area grigia con linee: Perimetro centro storico
- Piano di Gestione dei Residui dunali della Sicilia Sud-Orientale**
- Linea blu con asterisco: MR1, Monitoraggio delle acque superficiali e sotterranee
 - Linea grigia con asterisco: MR4, Monitoraggio dell'evoluzione naturale degli habitat costieri (1240,1410,1420 e 1430)
 - Linea grigia con asterisco: MR5, Monitoraggio dell'evoluzione naturale degli habitat dunali e retrodunali (HB 2110,2120,2210,2230 e 2250)
 - Linea grigia con asterisco: MR6, Monitoraggio dell'evoluzione naturale degli habitat prioritari di interesse comunitario 6220*
 - Linea grigia con asterisco: MR7, Analisi delle dinamiche evolutive delle formazioni a macchia e gariga e dei boschi di leccio
 - Area grigia con asterisco: IA9, Contenimento di canneti infestanti di Arundo donax lungo i corsi d'acqua che ricadono all'interno dei SIC
 - Area grigia con asterisco: IA13, Rinaturazioni polivalenti in fasce di pertinenza fluviale con formazioni di Salix sp., Populus sp. e Tamarix sp.
 - Area grigia con asterisco: IA15, Consolidamento dei cordoni dunali con interventi di ingegneria bionaturalistica
 - Area grigia con asterisco: IA16, Realizzazione di recinzioni per la difesa degli habitat e della vegetazione psammofila (HB 2110,2120,2210,2230 e 2250)
 - Area grigia con asterisco: IA19, Realizzazione di interventi non produttivi finalizzati ad una gestione integrata degli agroecosistemi...
 - Area grigia con asterisco: IA21, Recupero e ripristino di cave dismesse
 - Area grigia con asterisco: IA24, Tutela dei siti riproduttivi degli Anfibi con rinaturazione e ripristino di corpi idrici per l'incremento dei loro siti riproduttivi
 - Area grigia con asterisco: IA25, Realizzazione di sottopassi stradali in aree focali interessate da flussi migratori stagionali di anfibi
 - Area grigia con asterisco: IA36, Tutela e salvaguardia di alcune specie arboree di particolare pregio